

**MEDAILLON - CRAMOISI**

4243-01



Un motif all-over de petites médailles ciselées représentant un motif floral au cœur lumineux.

---

Collection	FLORILEGE
------------	-----------

---

Marque	QUENIN
--------	--------

---

---

**FICHE TECHNIQUE**

---

Composition	Polyamide 35% - Lin 32% - Viscose 32% - Polyester 1%
-------------	---

---

Largeur	130 cm
---------	--------

---

Coupe au raccord	Non
------------------	-----

---

Raccord vertical	4 cm
------------------	------

---

Raccord horizontal	2 cm
--------------------	------

---

Raccord sauté	Non
---------------	-----

---

Entretien	   
-----------	---

---

Utilisations	   
--------------	---

---

Test Martindale	40 000 T
-----------------	----------

---

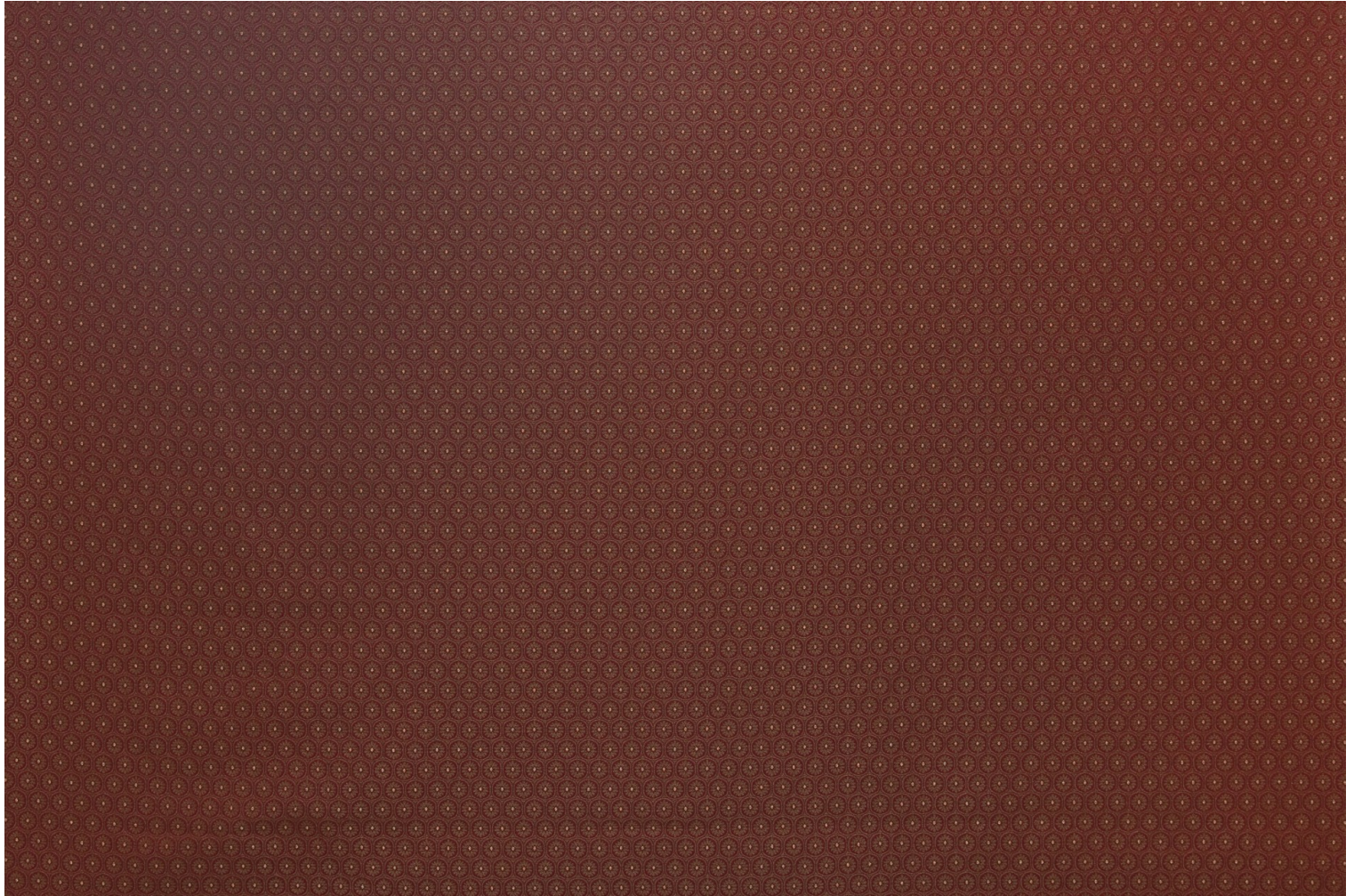
Poids ML	400 g
----------	-------

---



# LELIEVRE

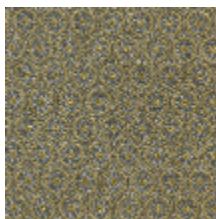
PARIS



## Coloris disponibles



4243-01  
**MEDAILLON -  
CRAMOISI**



4243-02  
**MEDAILLON -  
SCARABEE**



4243-03  
**MEDAILLON -  
MORDORE**



4243-04  
**MEDAILLON -  
VERMEIL**



4243-05  
**MEDAILLON -  
EMAIL**