

## ORÉE - LIEGE

4246-01



Rondeur et relief caractérisent cette matière au bel équilibre d'élégance et de confort. Un assemblage en trame de fils de lin et coton ondulés croise une chaîne de coton plus fine, créant une surface parsemée de perles mates. Tissé dans nos ateliers, Orée habillera avec allure des assises contemporaines ou vintage.

---

Collection	NATURE PRÉCIEUSE
------------	------------------

---

Marque	LELIEVRE PARIS
--------	----------------

---

## FICHE TECHNIQUE

---

Composition	Viscose 50% Coton 18% Acrylique 18% Polyamide 10% Lin 4%
-------------	--

---

Largeur	140 cm
---------	--------



---

Coupe au raccord	Non
------------------	-----

---

Raccord sauté	Non
---------------	-----

---

Entretien	   
-----------	---

---

Utilisations	   
--------------	---

---

Test Martindale	40 000 T
-----------------	----------

---

Poids ML	690 g
----------	-------

---

# LELIEVRE

PARIS

## Coloris disponibles



4246-01  
**ORÉE - LIEGE**



4246-02  
**ORÉE - GRANIT**



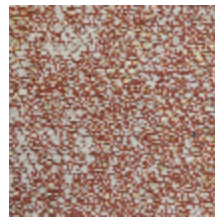
4246-03  
**ORÉE - PERLE**



4246-04  
**ORÉE - PLATRE**



4246-05  
**ORÉE - GRES**



4246-06  
**ORÉE - LAVE**

**ORÉE - LIEGE**

4246-01

