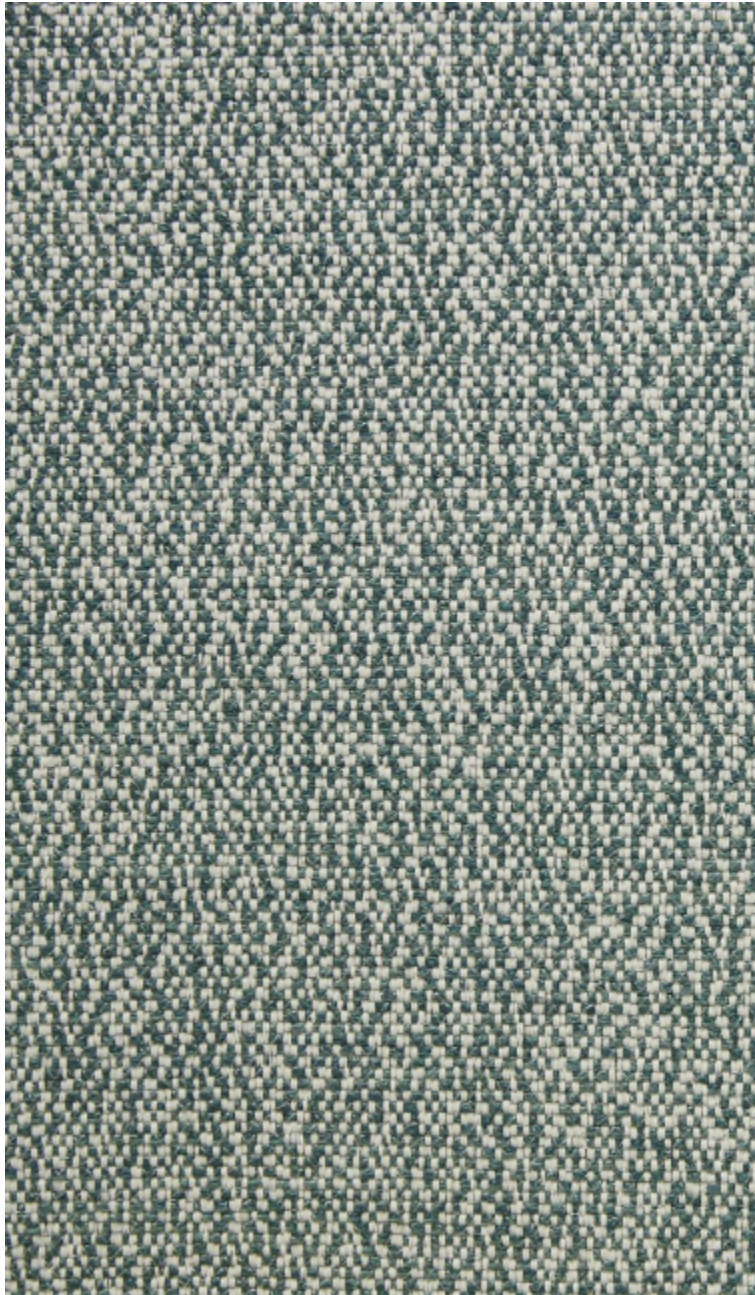


KATMANDOU - EUCALYPTUS



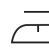





4251-02



Ce faux-uni structuré à l'armurage sophistiqué s'inspire des tissages artisanaux des peuples des montagnes. Une palette de 8 coloris, aux teintes végétales ou plus contrastées, apportera douceur et caractère à tous les intérieurs. Une étoffe à la fois précieuse et naturelle, idéale pour une utilisation siège et accessoires.

| | |
|------------|----------|
| Collection | HIMALAYA |
| Marque | LELIEVRE |

FICHE TECHNIQUE

| | |
|------------------|---|
| Composition | Viscose 61% - Coton 31% - Lin 5% - Polyester 2% - Polyamide 1% |
| Largeur | 136 cm |
| Coupe au raccord | Non |
| Raccord sauté | Non |
| Entretien |     |
| Utilisations |     |
| Test Martindale | 40 000 T |
| Poids ML | 900 g |

LELIEVRE

PARIS

Coloris disponibles



4251-01
**KATMANDOU -
GRANIT**



4251-02
**KATMANDOU -
EUCALYPTUS**



4251-03
**KATMANDOU -
GENÊT**



4251-04
**KATMANDOU -
NATUREL**



4251-05
**KATMANDOU -
FICELLE**



4251-06
**KATMANDOU -
TOMETTE**



4251-07
**KATMANDOU -
LIEGE**



4251-08
**KATMANDOU -
AUBERGINE**

KATMANDOU - EUCALYPTUS

4251-02

