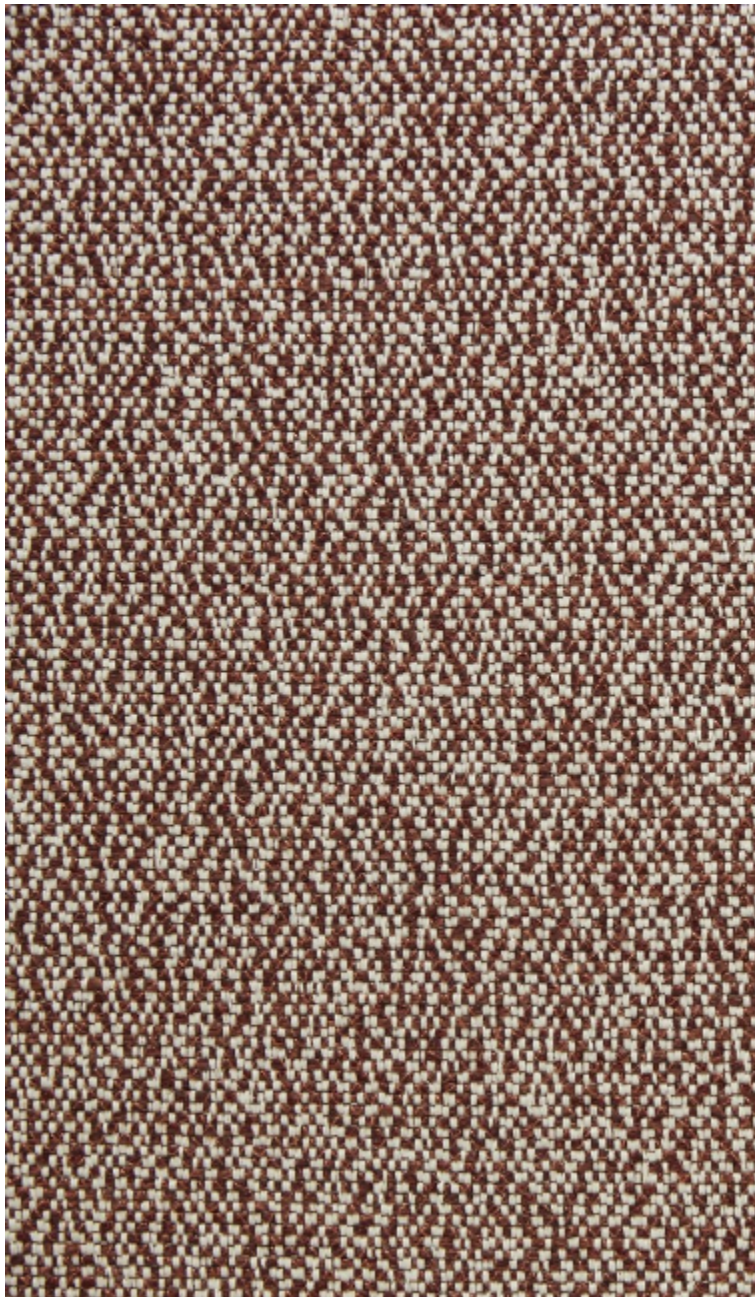


KATMANDOU - TOMETTE



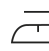





4251-06



Ce faux-uni structuré à l'armurage sophistiqué s'inspire des tissages artisanaux des peuples des montagnes. Une palette de 8 coloris, aux teintes végétales ou plus contrastées, apportera douceur et caractère à tous les intérieurs. Une étoffe à la fois précieuse et naturelle, idéale pour une utilisation siège et accessoires.

Collection	HIMALAYA
Marque	LELIEVRE

FICHE TECHNIQUE

Composition	Viscose 61% - Coton 31% - Lin 5% - Polyester 2% - Polyamide 1%
Largeur	136 cm
Coupe au raccord	Non
Raccord sauté	Non
Entretien	   
Utilisations	   
Test Martindale	40 000 T
Poids ML	900 g

LELIEVRE

PARIS

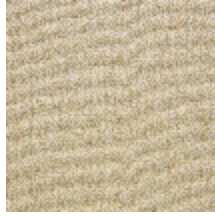
Coloris disponibles



4251-01
**KATMANDOU -
GRANIT**



4251-02
**KATMANDOU -
EUCALYPTUS**



4251-03
**KATMANDOU -
GENÊT**



4251-04
**KATMANDOU -
NATUREL**



4251-05
**KATMANDOU -
FICELLE**



4251-06
**KATMANDOU -
TOMETTE**



4251-07
**KATMANDOU -
LIEGE**



4251-08
**KATMANDOU -
AUBERGINE**

KATMANDOU - TOMETTE

4251-06

