

ÉCAILLE DE CHINE - BURGUNDY

4254-08



Ce petit motif traité en deux tons évoque le plumage d'un oiseau et se coordonne parfaitement au tissu «La Parade des oiseaux». La matité de la chaîne vibre avec la légère brillance de la trame, apportant ainsi au tissu relief et élégance. Écaille de Chine est tissé dans nos ateliers en France et se décline en 9 tonalités colorées, intenses et chatoyantes.

| | |
|------------|-----------|
| Collection | FLORILEGE |
|------------|-----------|

| | |
|--------|--------|
| Marque | QUENIN |
|--------|--------|

FICHE TECHNIQUE

| | |
|-------------|---|
| Composition | Coton 35% - Lin 34% - Viscose 20% - Polyamide 11% |
|-------------|---|


| | |
|---------|--------|
| Largeur | 142 cm |
|---------|--------|

| | |
|------------------|-----|
| Coupe au raccord | Non |
|------------------|-----|

| | |
|------------------|------|
| Raccord vertical | 8 cm |
|------------------|------|

| | |
|--------------------|------|
| Raccord horizontal | 6 cm |
|--------------------|------|

| | |
|---------------|-----|
| Raccord sauté | Non |
|---------------|-----|

| | |
|-----------|---|
| Entretien |     |
|-----------|---|

| | |
|--------------|---|
| Utilisations |     |
|--------------|---|

| | |
|-----------------|----------|
| Test Martindale | 40 000 T |
|-----------------|----------|

| | |
|----------|-------|
| Poids ML | 465 g |
|----------|-------|

LELIEVRE

PARIS

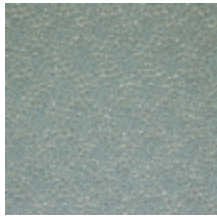


lelievreparis.com
contact@lelievreparis.com

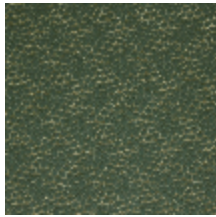
LELIEVRE

PARIS

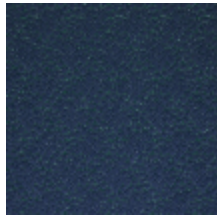
Coloris disponibles



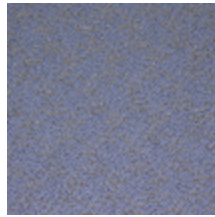
4254-01
ECAILLE DE CHINE
- CELADON



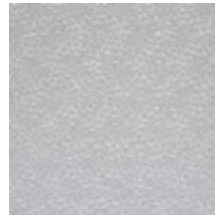
4254-02
ECAILLE DE CHINE
- OLIVE



4254-03
ECAILLE DE CHINE
- PAON



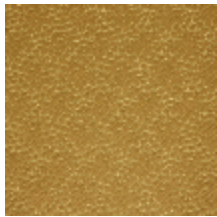
4254-04
ECAILLE DE CHINE
- BLEUËT



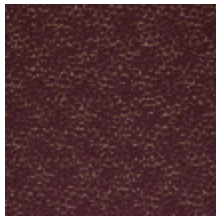
4254-05
ECAILLE DE CHINE
- ARGENT



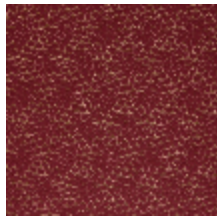
4254-06
ECAILLE DE CHINE
- VERMEIL



4254-07
ECAILLE DE CHINE
- PÈPÌTE



4254-08
ECAILLE DE CHINE
- BURGUNDY



4254-09
ECAILLE DE CHINE
- RUBIS

ECAILLE DE CHINE - BURGUNDY

4254-08

