

**HERA M1 - BLANC**

4258-01

# LELIEVRE

PARIS

Composé d'un grand motif géométrique bicolore et structuré symbolisant un labyrinthe, arborant des jeux de lumières du à son aspect satiné et mat. HERA offre une armure très reliefée lui donnant une structure légèrement gonflée. Son tombé spectaculaire et sa main très naturelle sont dus aux prouesses techniques de fabrication de la manufacture. Sa très belle palette audacieuse de couleurs permet des associations osées et fortes, c'est la pièce maîtresse de cette collection Numéro 25.

---

Collection	CONTRACT 25
------------	-------------

---

Marque	LELIEVRE PARIS CONTRACT
--------	-------------------------

---

## FICHE TECHNIQUE

---

Composition	Polyester TREVIRACS 79% - PESFR 21%
-------------	-------------------------------------

---

Largeur	141 cm
---------	--------

---

Coupe au raccord	Non
------------------	-----

---

Raccord vertical	76 cm
------------------	-------

---

Raccord horizontal	71 cm
--------------------	-------


---

Raccord sauté	Non
---------------	-----

---

Entretien	   
-----------	---

---

Utilisations	   
--------------	---

---

Test Martindale	50 000 T
-----------------	----------

---

Poids ML	890 g
----------	-------

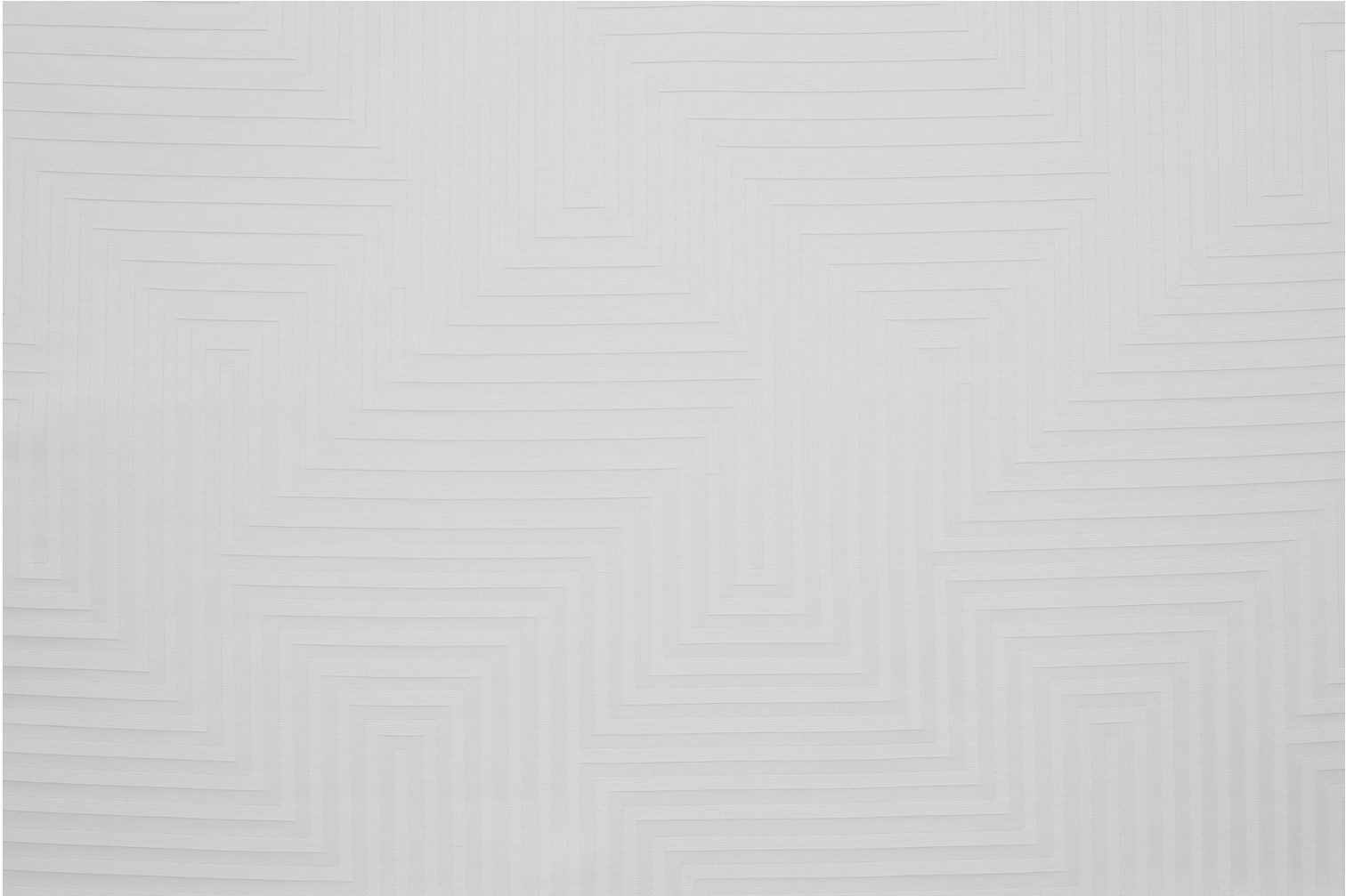
---

Code feu	M1
----------	----

---

# LELIEVRE

PARIS



[lelievrepairs.com](http://lelievrepairs.com)  
[contact@lelievrepairs.com](mailto:contact@lelievrepairs.com)

# LELIEVRE

PARIS

## Coloris disponibles



4258-01  
**HERA M1 - BLANC**



4258-02  
**HERA M1 -  
NATUREL**



4258-03  
**HERA M1 -  
ABSINTHE**



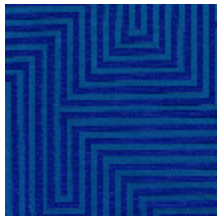
4258-04  
**HERA M1 - PAVOT**



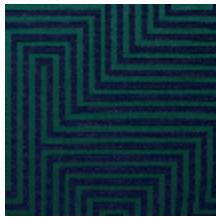
4258-05  
**HERA M1 - BOIS  
DE ROSE**



4258-06  
**HERA M1 - LAPIS**



4258-07  
**HERA M1 -  
OUTREMER**



4258-08  
**HERA M1 - FORET**

**HERA M1 - BLANC**

4258-01

