

**MYOSOTIS - CAPUCINE**

4262-03



Issu d'une archive Quenin, MYOSOTIS représente avec ses adorables petites fleurs l'idée de la collection Belle Époque, celle de moderniser des classiques avec des couleurs audacieuses et une subtile brillance. Composé principalement de coton et de lin, ce tissu est tissé dans notre manufacture de Panisnières (EPV).

---

Collection	BELLE ÉPOQUE
------------	--------------

---

Marque	QUENIN
--------	--------

---

**FICHE TECHNIQUE**

---

Composition	Coton 34% Lin 30% Viscose 24% Polyamide 12%
-------------	--

---

Largeur	144 cm
---------	--------

---

Coupe au raccord	Non
------------------	-----

---

Raccord vertical	3 cm
------------------	------

---

Raccord horizontal	3 cm
--------------------	------

---

Raccord sauté	Non
---------------	-----

---

Entretien	   
-----------	---

---

Utilisations	   
--------------	---

---

Test Martindale	20 000 T
-----------------	----------

---

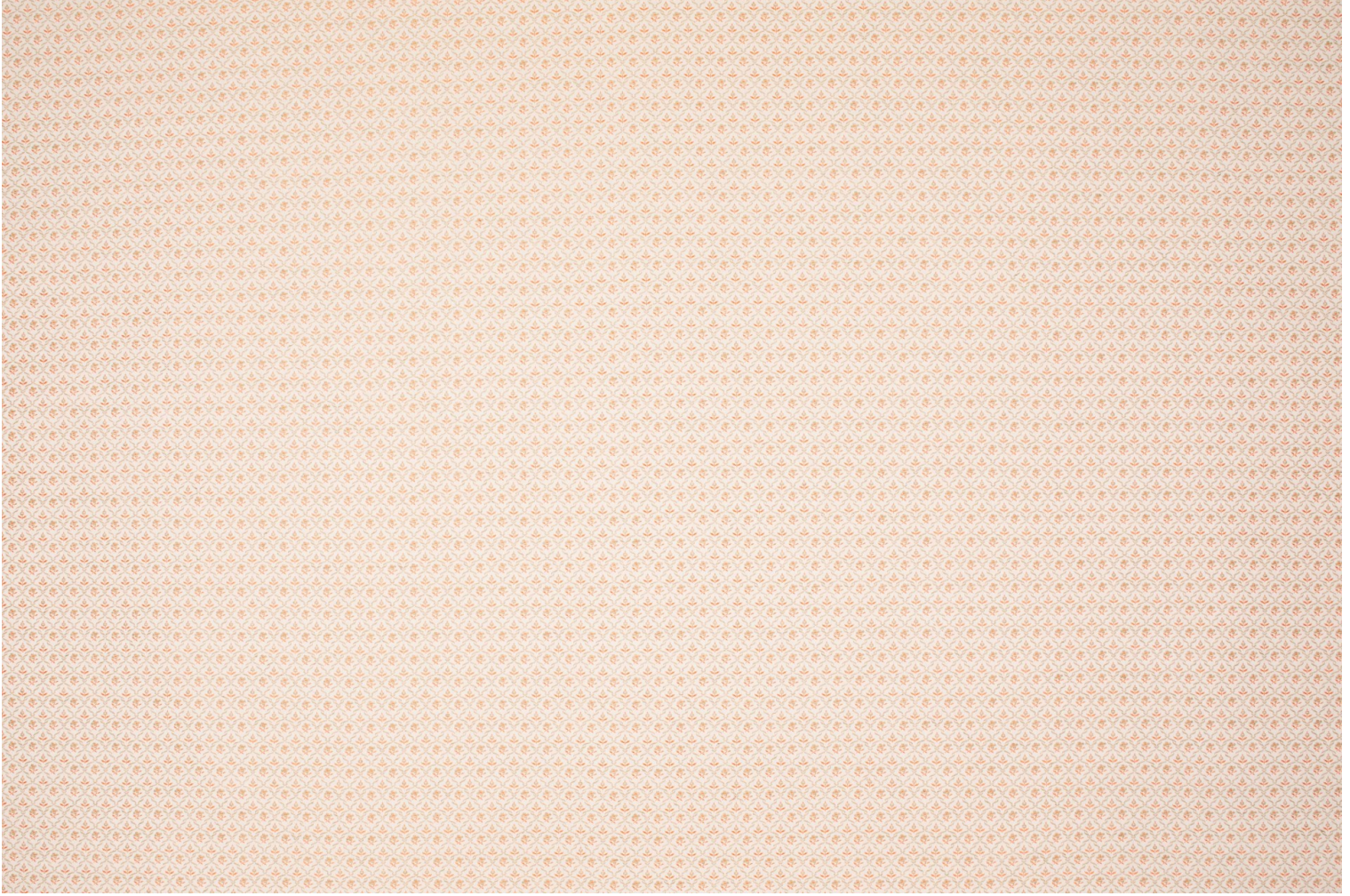
Poids ML	448 g
----------	-------

---



# LELIEVRE

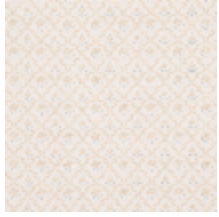
PARIS



# LELIEVRE

PARIS

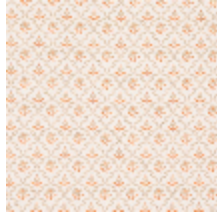
## Coloris disponibles



4262-01  
**MYOSOTIS -  
NACRE**



4262-02  
**MYOSOTIS -  
NATTIER**



4262-03  
**MYOSOTIS -  
CAPUCINE**



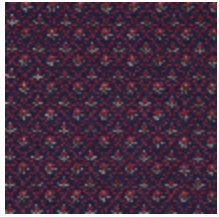
4262-04  
**MYOSOTIS -  
LAURIER**



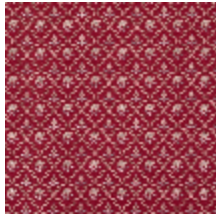
4262-05  
**MYOSOTIS -  
DORÉ**



4262-06  
**MYOSOTIS - BUIS**



4262-07  
**MYOSOTIS -  
ENCRE**



4262-08  
**MYOSOTIS -  
GRIOTTE**



**MYOSOTIS - CAPUCINE**

4262-03

