

AUGUSTINE - GRIOTTE

4267-03



Notre tissu AUGUSTINE est une adaptation en rayure du tissu ÉGLANTINE (4266) : une archive inspirée de fonds Quenin, dans l'esprit d'une indienne. Redessinée en gardant l'effet de l'impression manuelle de l'archive avec toutes les irrégularités du trait du dessin, cette indienne est tissée et imprimée en France sur une toile en 100% coton.

Collection	BELLE ÉPOQUE
------------	--------------

Marque	QUENIN
--------	--------

FICHE TECHNIQUE

Composition	Coton 100%
-------------	------------

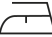
Largeur	137 cm
---------	--------


Coupe au raccord	Non
------------------	-----

Raccord vertical	29 cm
------------------	-------

Raccord horizontal	27 cm
--------------------	-------

Raccord sauté	Non
---------------	-----

Entretien	   
-----------	---

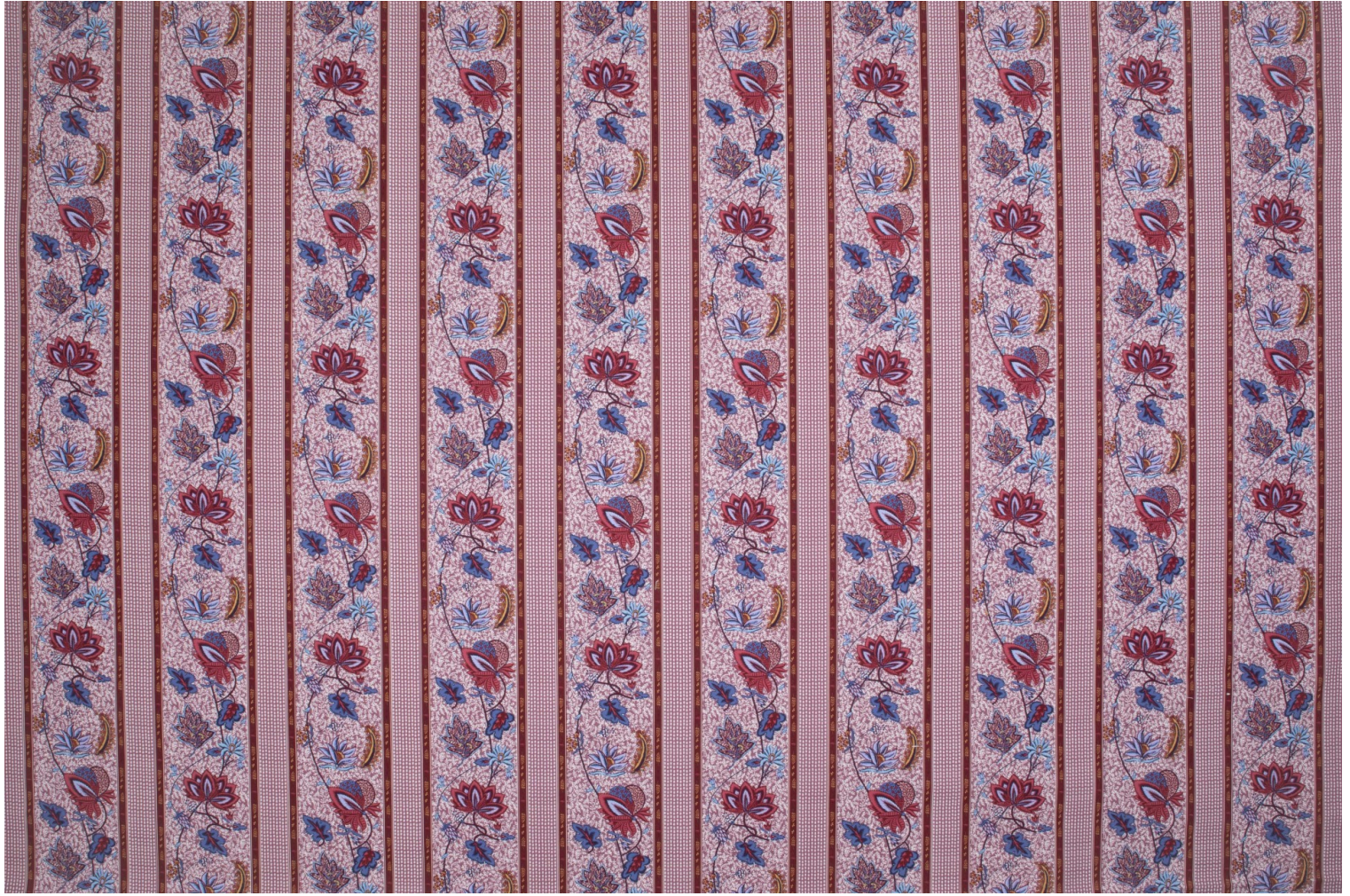
Utilisations	   
--------------	---

Test Martindale	20 000 T
-----------------	----------

Poids ML	252 g
----------	-------

LELIEVRE

PARIS



Coloris disponibles



4267-01
**AUGUSTINE -
NATUREL**



4267-02
**AUGUSTINE -
PRINTEMPS**



4267-03
**AUGUSTINE -
GRIOTTE**



4267-04
**AUGUSTINE -
BOUDOIR**

LELIEVRE

PARIS

AUGUSTINE - GRIOTTE

4267-03

