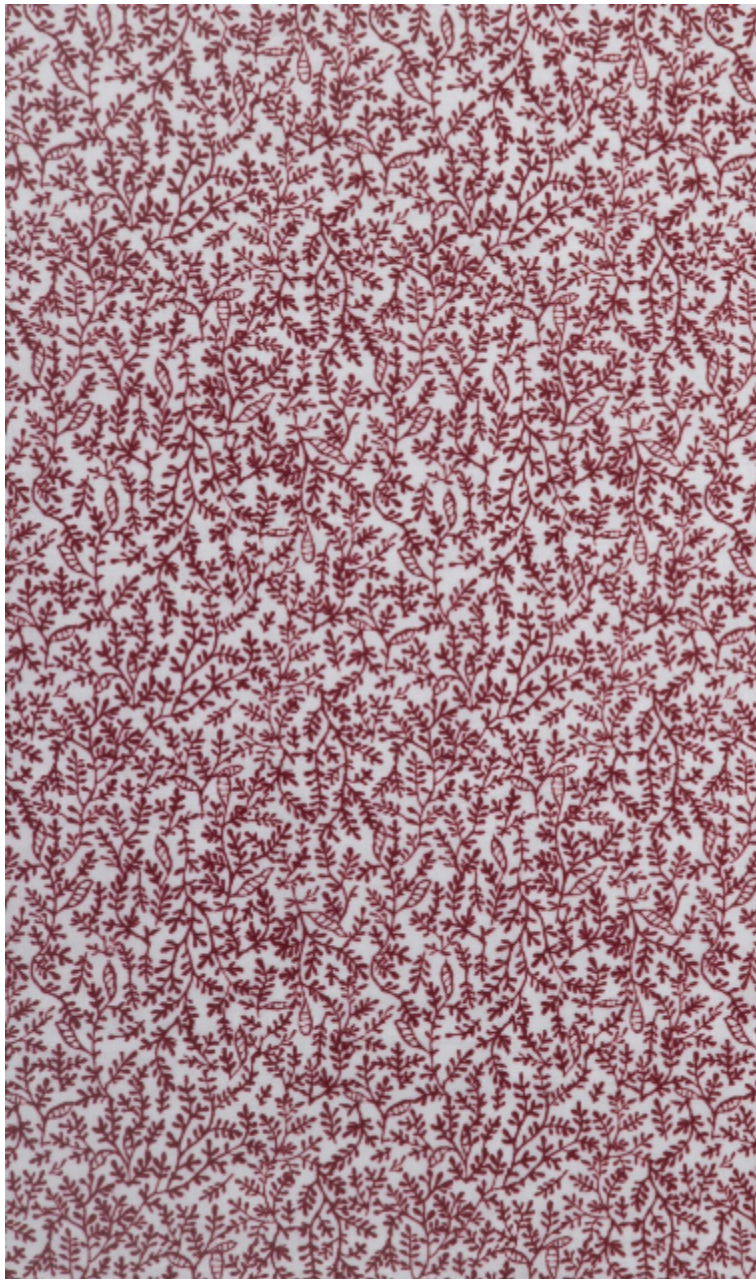


## LEONTINE - GRIOTTE

4268-04



Ce joli motif floral est une impression sur une toile 100% coton. Le design provient du contre-fond de la rayure AUGUSTINE (4267) et complète le duo formé par l'indienne ÉGLANTINE (4266) et la rayure AUGUSTINE (4267).

Collection	BELLE ÉPOQUE
------------	--------------

Marque	QUENIN
--------	--------

## FICHE TECHNIQUE

Composition	Coton 100%
-------------	------------

Largeur	134 cm
---------	--------


Coupe au raccord	Non
------------------	-----

Raccord vertical	10 cm
------------------	-------

Raccord horizontal	7 cm
--------------------	------

Raccord sauté	Non
---------------	-----

Entretien	   
-----------	---

Utilisations	   
--------------	---

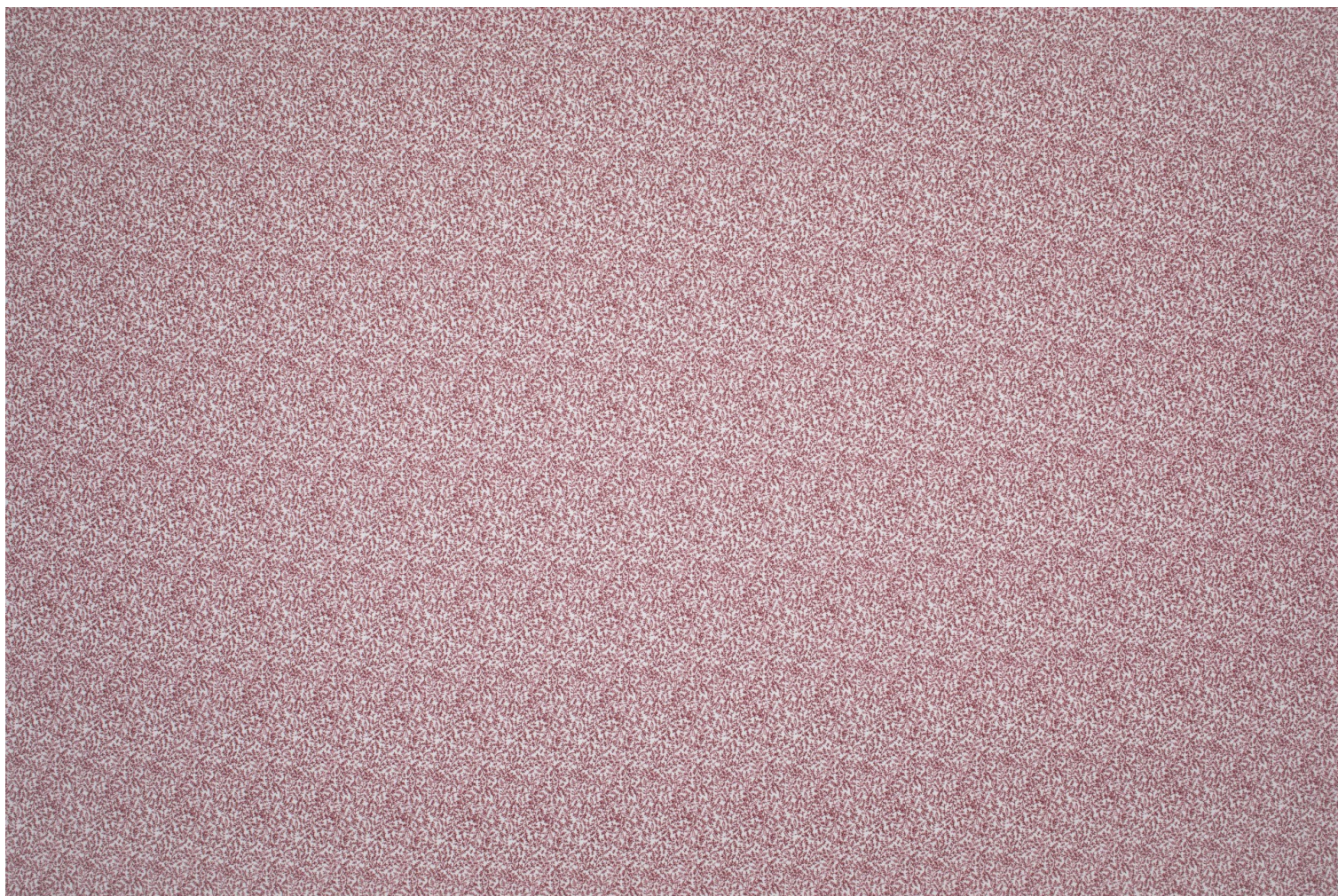
Test Martindale	20 000 T
-----------------	----------

Poids ML	252 g
----------	-------



# LELIEVRE

PARIS



## Coloris disponibles



4268-01  
**LEONTINE -  
NATUREL**



4268-02  
**LEONTINE -  
TOMETTE**



4268-03  
**LEONTINE - KAKI**



4268-04  
**LEONTINE -  
GRIOTTE**



4268-05  
**LEONTINE - BOIS  
DE ROSE**



4268-06  
**LEONTINE - CIEL**



# LELIEVRE

PARIS

## LEONTINE - GRIOTTE

4268-04

