

## BRINDILLE – NATUREL

4280-01



Sur fond satiné, BRINDILLE déploie un motif floral stylisé à l'échelle intime. Tissé dans la manufacture de la Maison Lelièvre, il incarne la grâce discrète d'un motif intemporel, doux et affirmé.

Collection	FESTIVITÉS
------------	------------

Marque	QUENIN
--------	--------

### FICHE TECHNIQUE

Type	Jacquard
------	----------

Composition	80% Coton – 20% Polyamide
-------------	---------------------------

Largeur	140 cm
---------	--------


Coupe au raccord	Non
------------------	-----

Raccord vertical	14 cm
------------------	-------

Raccord horizontal	14 cm
--------------------	-------

Raccord sauté	Non
---------------	-----

Entretien	  
-----------	---

Utilisations	   
--------------	---

Test Martindale	40 000 T
-----------------	----------

Poids ML	450 g
----------	-------



# LELIEVRE

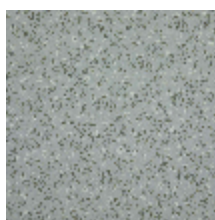
PARIS



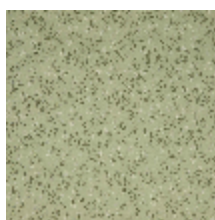
## Coloris disponibles



4280-01  
**BRINDILLE -  
NATUREL**



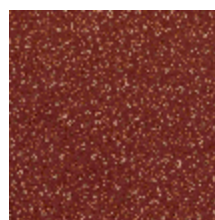
4280-02  
**BRINDILLE -  
NATTIER**



4280-03  
**BRINDILLE -  
AMANDE**



4280-04  
**BRINDILLE - DORE**



4280-05  
**BRINDILLE -  
ACAJOU**



4280-06  
**BRINDILLE - NOIR**