

# LELIEVRE

PARIS

## EXQUISE - BEIGE

4283-01



Tout en équilibre, EXQUISE associe la rigueur de la rayure ottomane à la douceur d'un semis floral. Les petites fleurs, rythmées sur des bandes colorées, insufflent une touche de fantaisie à ce tissu au raffinement joyeux, tissé dans la manufacture Lelièvre.

Collection **FESTIVITÉS**

Marque **QUENIN**

### FICHE TECHNIQUE

Type **Jacquard**

Composition **Viscose 34% Coton 34%  
Polyester FR 12% Polyamide 11%**

Largeur **142 cm**

Coupe au raccord **Non**

Raccord vertical **6 cm**

Raccord horizontal **18 cm**

Raccord sauté **Non**

Entretien 

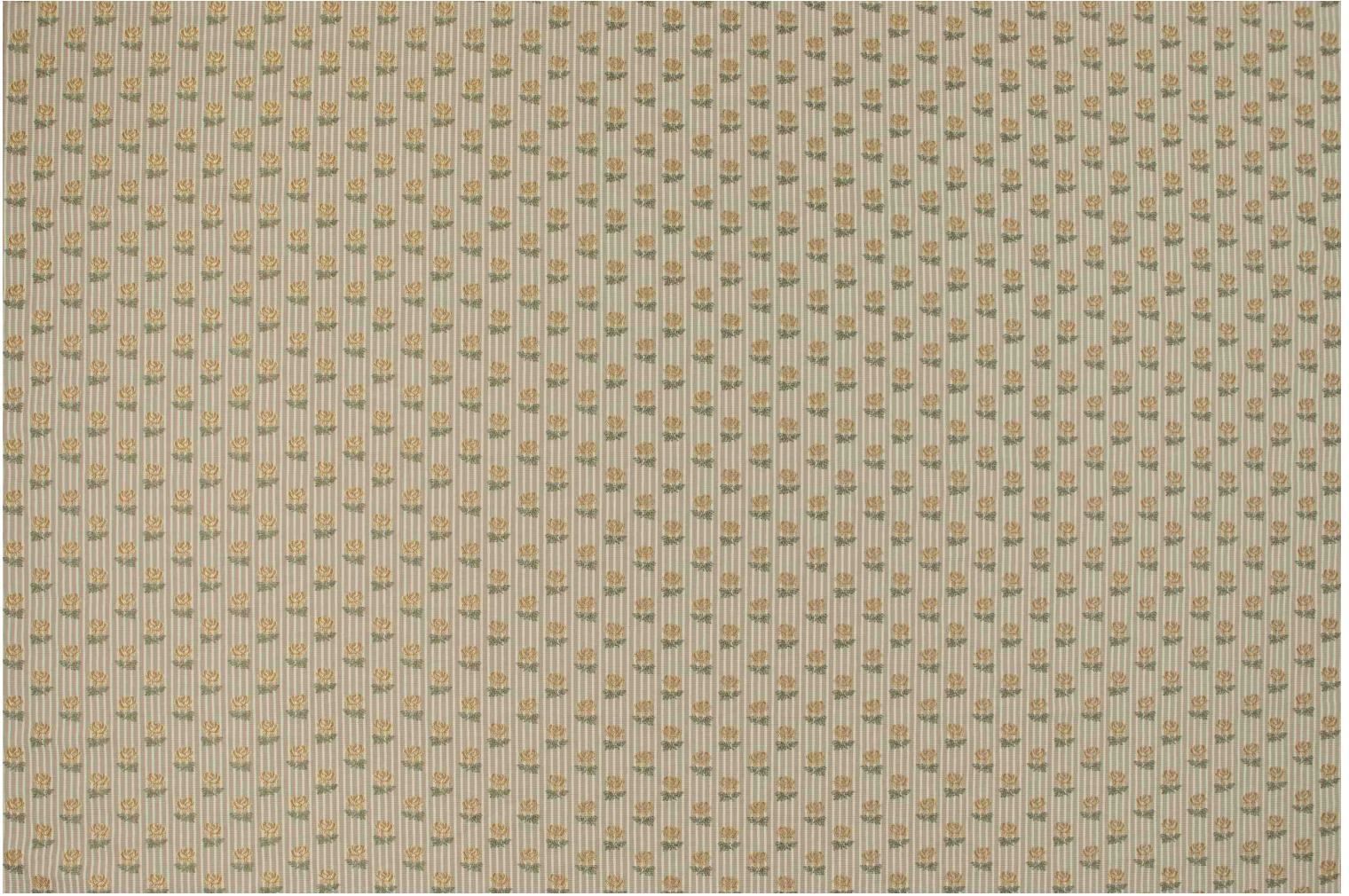
Utilisations 

Test Martindale **40 000 T**

Poids ML **470 g**

# LELIEVRE

PARIS



## Coloris disponibles



4283-01  
**EXQUISE - BEIGE**



4283-02  
**EXQUISE - DORE**



4283-03  
**EXQUISE -  
AMANDE**



4283-04  
**EXQUISE - PETALE**



4283-05  
**EXQUISE -  
CAPUCINE**



4283-06  
**EXQUISE -  
NATTIER**

**EXQUISE - BEIGE**

4283-01

