

LELIEVRE

PARIS

EXQUISE - DORE

4283-02



Tout en équilibre, EXQUISE associe la rigueur de la rayure ottomane à la douceur d'un semis floral. Les petites fleurs, rythmées sur des bandes colorées, insufflent une touche de fantaisie à ce tissu au raffinement joyeux, tissé dans la manufacture Lelièvre.

Collection **FESTIVITÉS**

Marque **QUENIN**

FICHE TECHNIQUE

Type **Jacquard**

Composition **Viscose 43% Coton 34%
Polyester FR 12% Polyamide 11%**

Largeur **142 cm**

Coupe au raccord **Non**

Raccord vertical **6 cm**

Raccord horizontal **18 cm**

Raccord sauté **Non**

Entretien 

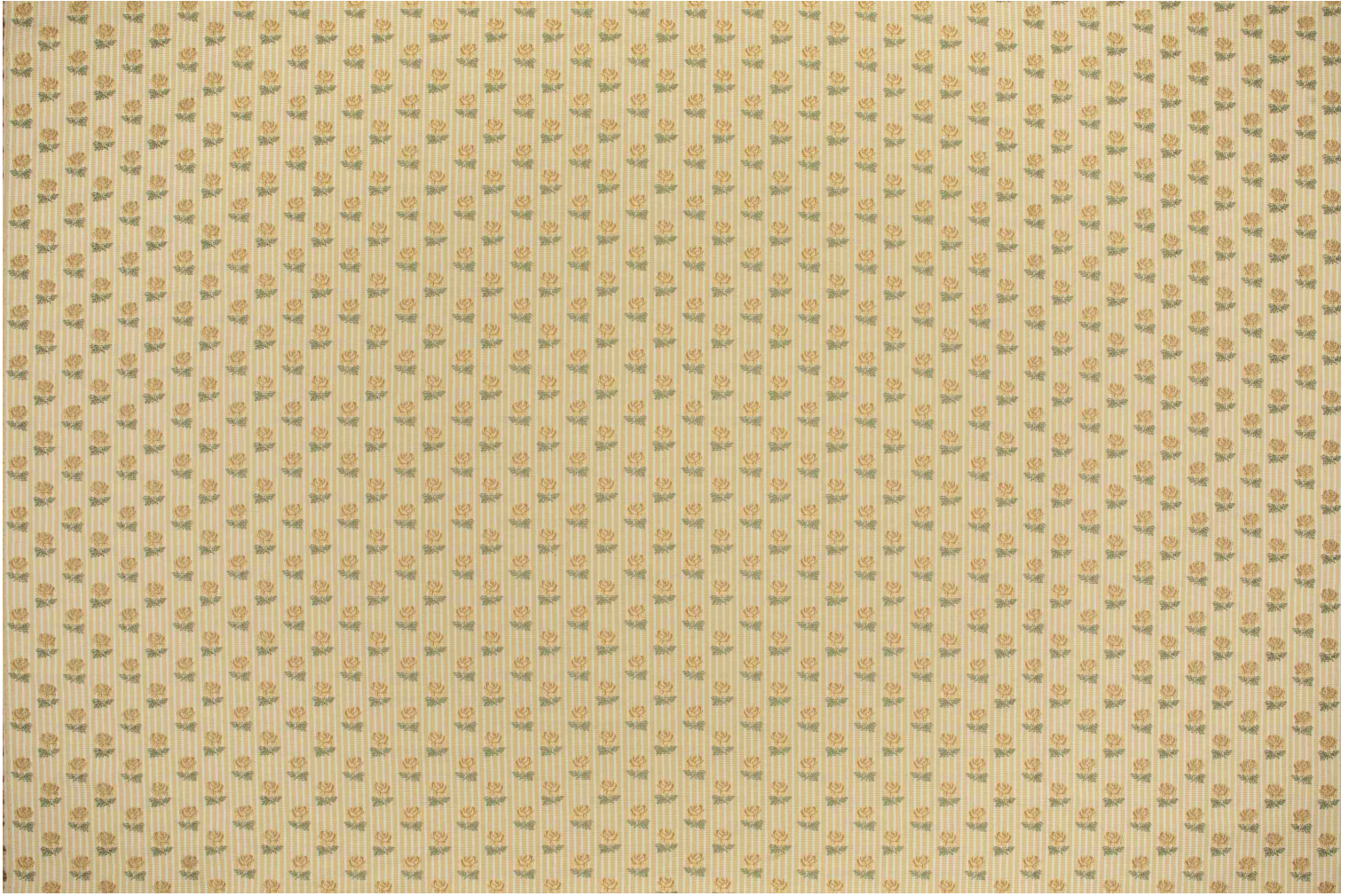
Utilisations 

Test Martindale **40 000 T**

Poids ML **470 g**

LELIEVRE

PARIS



Coloris disponibles



4283-01
EXQUISE - BEIGE



4283-02
EXQUISE - DORE



4283-03
**EXQUISE -
AMANDE**



4283-04
EXQUISE - PETALE



4283-05
**EXQUISE -
CAPUCINE**



4283-06
**EXQUISE -
NATTIER**

EXQUISE - DORE

4283-02

