

EXQUISE - AMANDE

4283-03



Tout en équilibre, EXQUISE associe la rigueur de la rayure ottomane à la douceur d'un semis floral. Les petites fleurs, rythmées sur des bandes colorées, insufflent une touche de fantaisie à ce tissu au raffinement joyeux, tissé dans la manufacture Lelièvre.

Collection	FESTIVITÉS
------------	------------

Marque	QUENIN
--------	--------

FICHE TECHNIQUE

Type	Jacquard
------	----------

Composition	Viscose 43% Coton 34% Polyester FR 12% Polyamide 11%
-------------	---

Largeur	142 cm
---------	--------

Coupe au raccord	Non
------------------	-----

Raccord vertical	6 cm
------------------	------

Raccord horizontal	18 cm
--------------------	-------

Raccord sauté	Non
---------------	-----

Entretien	  
-----------	---

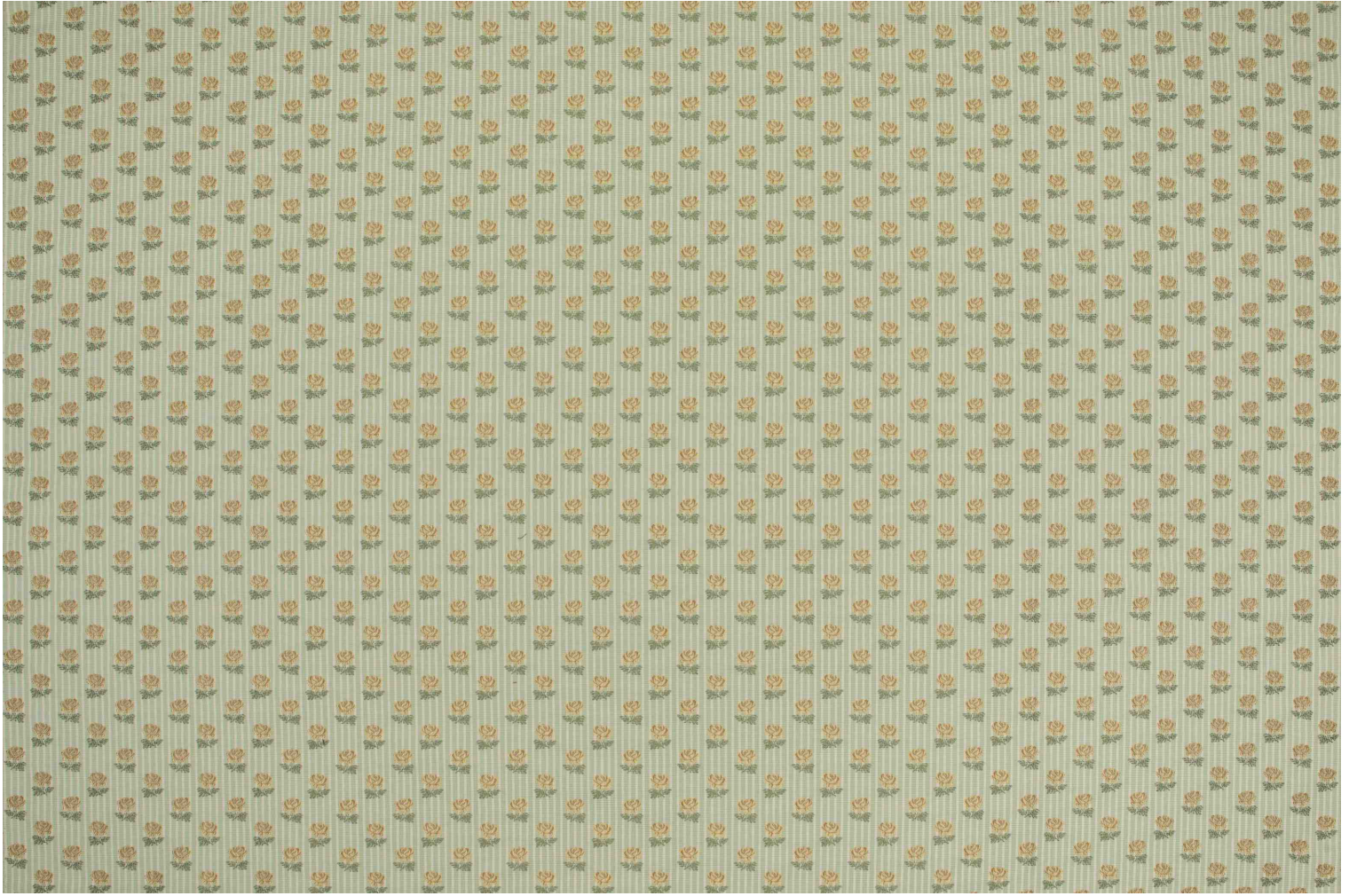
Utilisations	   
--------------	---

Test Martindale	40 000 T
-----------------	----------

Poids ML	470 g
----------	-------

LELIEVRE

PARIS



Coloris disponibles



4283-01
EXQUISE - BEIGE



4283-02
EXQUISE - DORE



4283-03
**EXQUISE -
AMANDE**



4283-04
EXQUISE - PETALE



4283-05
**EXQUISE -
CAPUCINE**



4283-06
**EXQUISE -
NATTIER**

EXQUISE - AMANDE

4283-03

