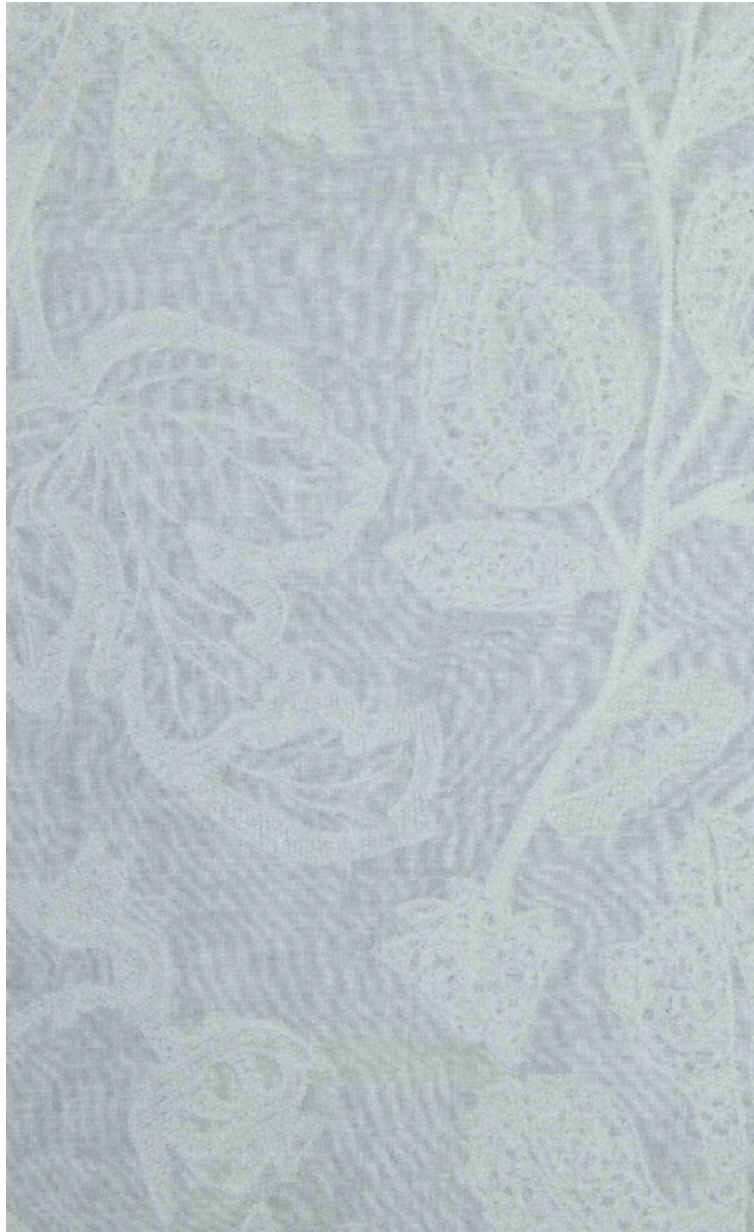


CLAIR DE LUNE – ECUME

4286-01



CLAIR DE LUNE, un voilage brodé, trace dans la lumière de délicates arabesques florales. Un souffle d'air et de poésie, pour tamiser les intérieurs d'une élégance immatérielle.

Collection	FESTIVITÉS
------------	------------

Marque	QUENIN
--------	--------

FICHE TECHNIQUE

Type	Voilage
------	---------

Composition	Lin 100%
-------------	----------

Largeur	132 cm
---------	--------

Coupe au raccord	Non
------------------	-----

Raccord vertical	79 cm
------------------	-------

Raccord horizontal	66 cm
--------------------	-------

Raccord sauté	Non
---------------	-----

Entretien	   
-----------	---

Utilisations	
--------------	---

Poids ML	345 g
----------	-------

LELIEVRE

PARIS

