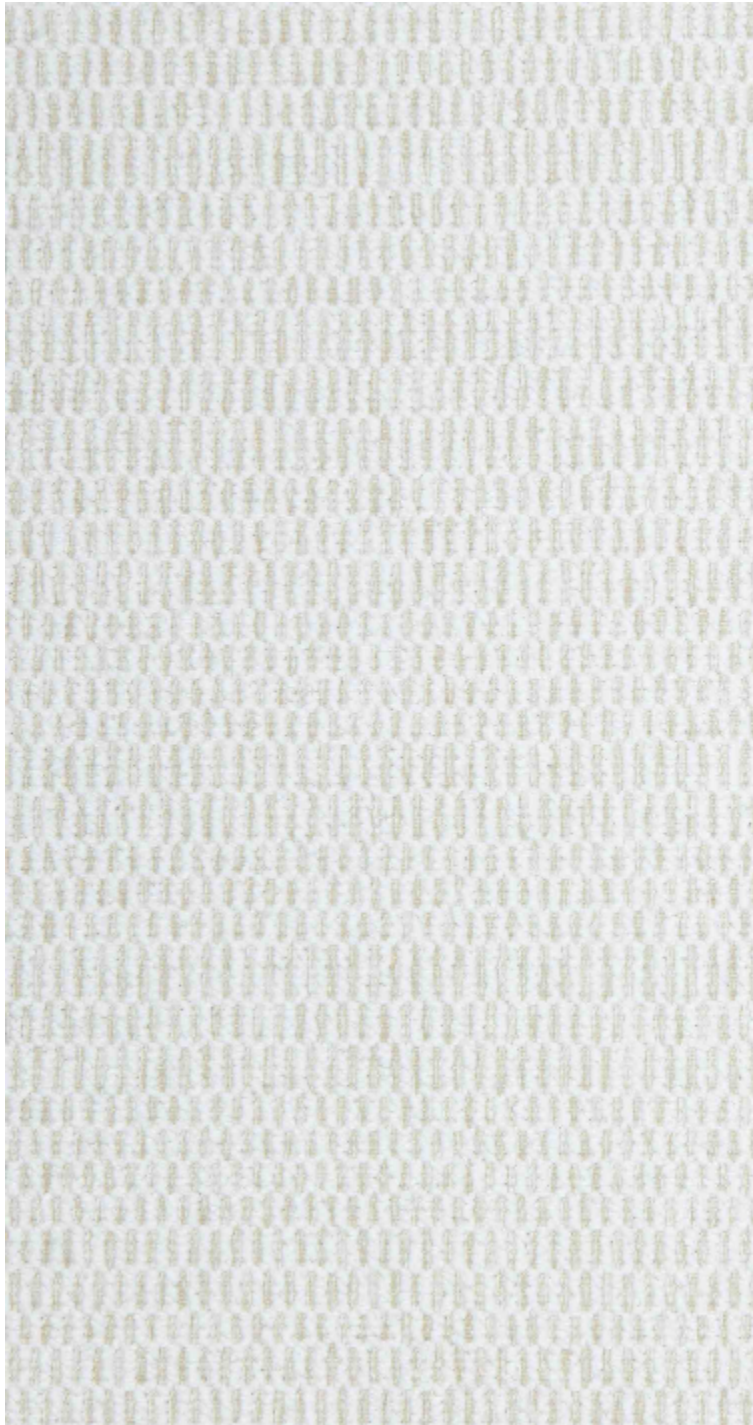


**ANTIGUA - NATUREL**

5056-01



Graphique et audacieux, ANTIGUA s'impose par sa texture en relief et ses motifs géométriques inspirés de l'artisanat caribéen. Son fil épais trace des lignes franches et sculptées, traduisant la force brute des matériaux naturels.

---

Collection	ILES DU VENT
------------	--------------

---

Marque	LELIEVRE PARIS OUTDOOR
--------	------------------------

---

**FICHE TECHNIQUE**

---

Type	Outdoor
------	---------

---

Composition	Polypropylène 100%
-------------	--------------------

---

Largeur	133 cm
---------	--------

---

Coupe au raccord	Non
------------------	-----

---

Raccord vertical	37 cm
------------------	-------

---

Raccord horizontal	1 cm
--------------------	------

---

Raccord sauté	Non
---------------	-----

---

Entretien	  
-----------	---

---

Utilisations	  
--------------	---

---

Test Martindale	40 000 T
-----------------	----------

---

Poids ML	1 154 g
----------	---------

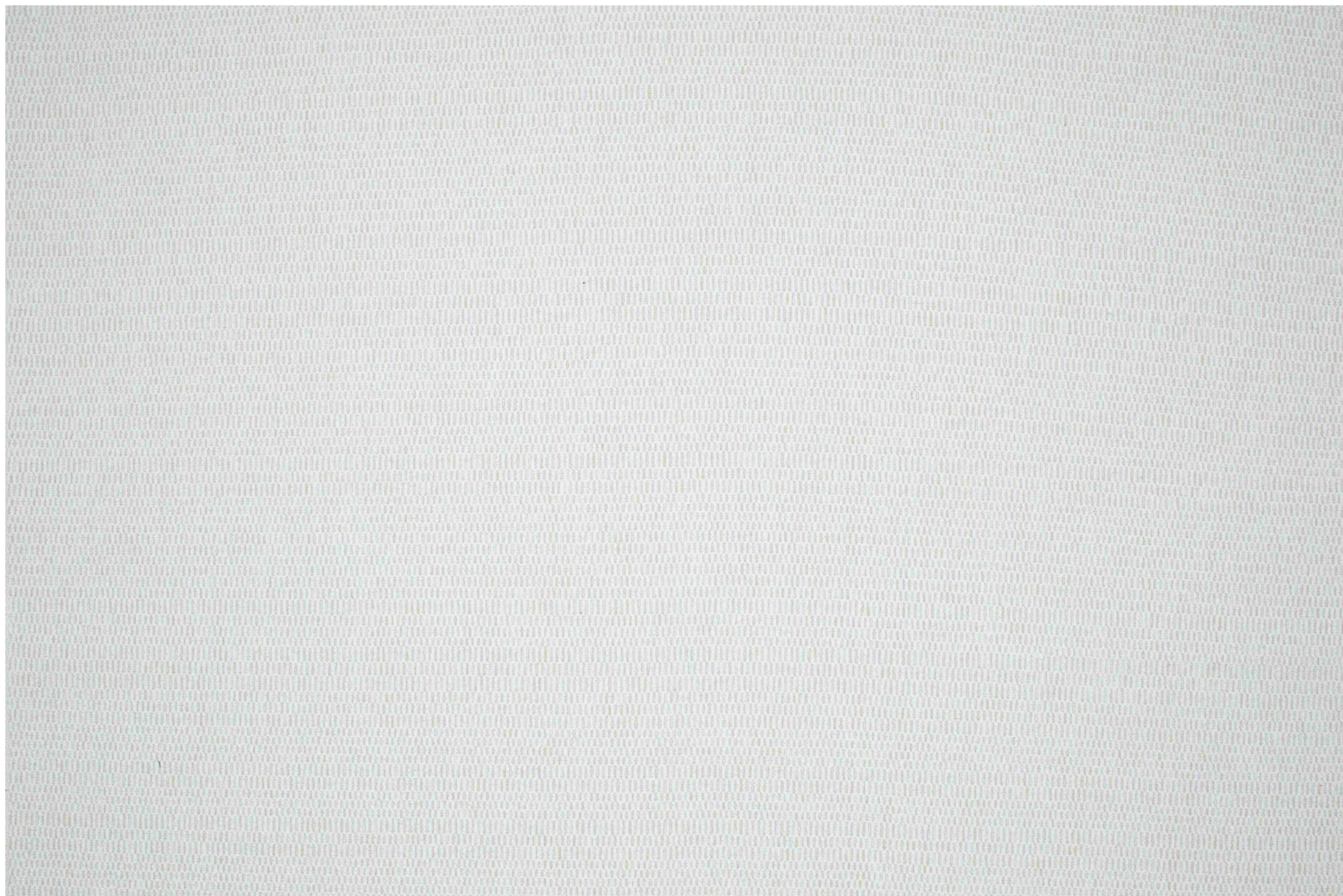
---

Code feu	EN1021-1&2
----------	------------

---

# LELIEVRE

PARIS



# LELIEVRE

PARIS

## Coloris disponibles



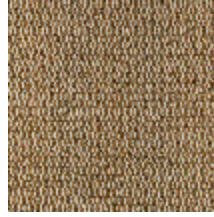
5056-01  
**ANTIGUA -  
NATUREL**



5056-02  
**ANTIGUA -  
FICELLE**



5056-03  
**ANTIGUA - NOIR**



5056-04  
**ANTIGUA -  
BRONZE**



5056-05  
**ANTIGUA -  
TOMETTE**



5056-06  
**ANTIGUA - SOLEIL**



5056-07  
**ANTIGUA - KAKI**



5056-08  
**ANTIGUA - AZUR**



5056-09  
**ANTIGUA -  
OCEAN**

# LELIEVRE

PARIS

## ANTIGUA - NATUREL

5056-01

