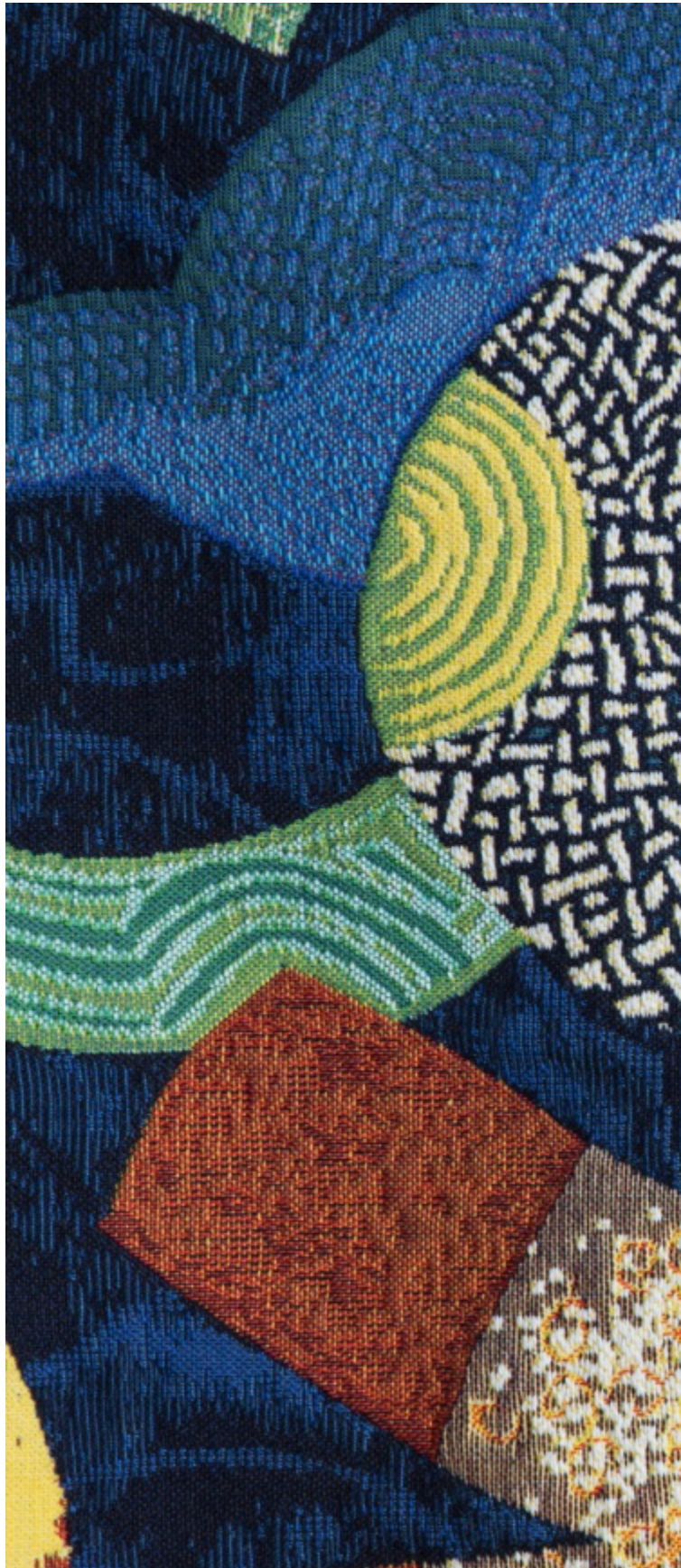


**TROPICAL – JUNGLE**

0567-01

# LELIEVRE

PARIS



Tropical est le motif iconique de la saison. Son dessin naïf spécialement créé pour la collection s'exprime dans un tissage spectaculaire a été réalisé dans une technique de tapisserie. L'harmonie bleu profond de l'arrière plan, tel un fond aquatique onirique, met en valeur et détache les couleurs et graphismes de chaque motif posé comme un papier découpé. Au c ur de ce foisonnement mi jungle mi récif s'entremêlent des motifs abstraits et spontanés rappelant les décors aux couleurs primaires des céramiques des années 50.

Collection	EVASIONS
------------	----------

Marque	LELIEVRE PARIS
--------	----------------

## FICHE TECHNIQUE

Type	Jacquard
------	----------

Composition	Coton 74%Acrylique 17%Polyamide 3%Viscose 3%Polyester 3%
-------------	--

Largeur	138 cm
---------	--------

Coupe au raccord	Non
------------------	-----

Raccord vertical	106 cm
------------------	--------

Raccord horizontal	138 cm
--------------------	--------

Raccord sauté	Non
---------------	-----

Entretien	  
-----------	---

Utilisations	 
--------------	---

Test Martindale	30 000 T
-----------------	----------

Poids ML	1 450 g
----------	---------



# LELIEVRE

PARIS





**TROPICAL - JUNGLE**

0567-01

