

OLEA - CUIVRE *

0572-02



Une fin d'après-midi sur un terrain de pétanque à Saint Tropez. Les feuilles d'olivier caressent le sol, le sable a été troublé par les pieds des joueurs et les formes s'arrondissent avec la soirée qui arrive. Oléa est un jeu de matières imprimées au cadre sur un joli satin de coton, fait d'empiecements et de pointillés parsemés sur un fond blanc poudré de couleurs. Tantôt dans l'ombre, tantôt dans la lumière, la feuille d'olivier, pépite de la Riviera, fait scintiller l'ensemble de la composition grâce à l'impression de laminations métallisées or, argent ou cuivre.

Collection	RIVIERA
------------	---------

Marque	LELIEVRE PARIS
--------	----------------

FICHE TECHNIQUE

Composition	Coton 100%
-------------	------------

Largeur	138 cm
---------	--------

Coupe au raccord	Non
------------------	-----

Raccord vertical	95 cm
------------------	-------

Raccord horizontal	136 cm
--------------------	--------

Raccord sauté	Non
---------------	-----

Entretien	   
-----------	---

Utilisations	   
--------------	---

Test Martindale	20 000 T
-----------------	----------

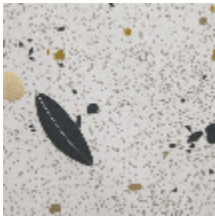
Poids ML	335 g
----------	-------

LELIEVRE

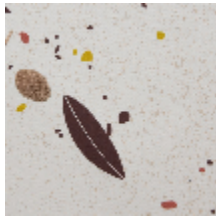
PARIS



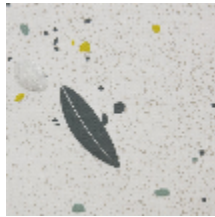
Coloris disponibles



0572-01
OLEA - OR *



0572-02
OLEA - CUIVRE *



0572-03
OLEA - ARGENT *

LELIEVRE

PARIS

OLEA - CUIVRE *

0572-02

