

**GARRIGUE - CHAUX**

0574-01



Les couleurs d'un chemin éclairé par le soleil, les reliefs formés par le tissage sont autant d'interprétations de végétaux et minéraux rencontrés au fil de promenades sur des sentiers arides et sauvages. Le soleil s'exprime dans tous les accents d'or parsemé au creux d'un fil bouclette rond et doux qui sculpte la surface du tissage.

---

Collection	RIVIERA
------------	---------

---

Marque	LELIEVRE PARIS
--------	----------------

---

## FICHE TECHNIQUE

---

Composition	Coton 58% - Polyester 38% - PM 4%
-------------	--------------------------------------

---

Largeur	142 cm
---------	--------

---

Coupe au raccord	Non
------------------	-----


---

Raccord sauté	Non
---------------	-----

---

Entretien	   
-----------	---

---

Utilisations	   
--------------	---

---

Test Martindale	30 000 T
-----------------	----------

---

Poids ML	640 g
----------	-------

---

# LELIEVRE

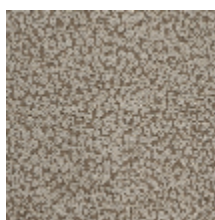
PARIS



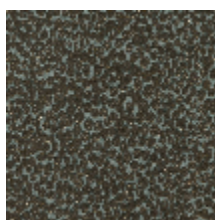
## Coloris disponibles



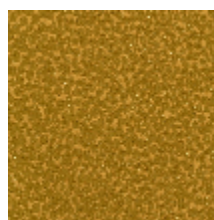
0574-01  
**GARRIGUE -  
CHAUX**



0574-02  
**GARRIGUE -  
FUMEE**



0574-03  
**GARRIGUE -  
LICHEN**



0574-04  
**GARRIGUE -  
PASTIS**



0574-05  
**GARRIGUE -  
TERRACOTTA**

**GARRIGUE - CHAUX**

0574-01

