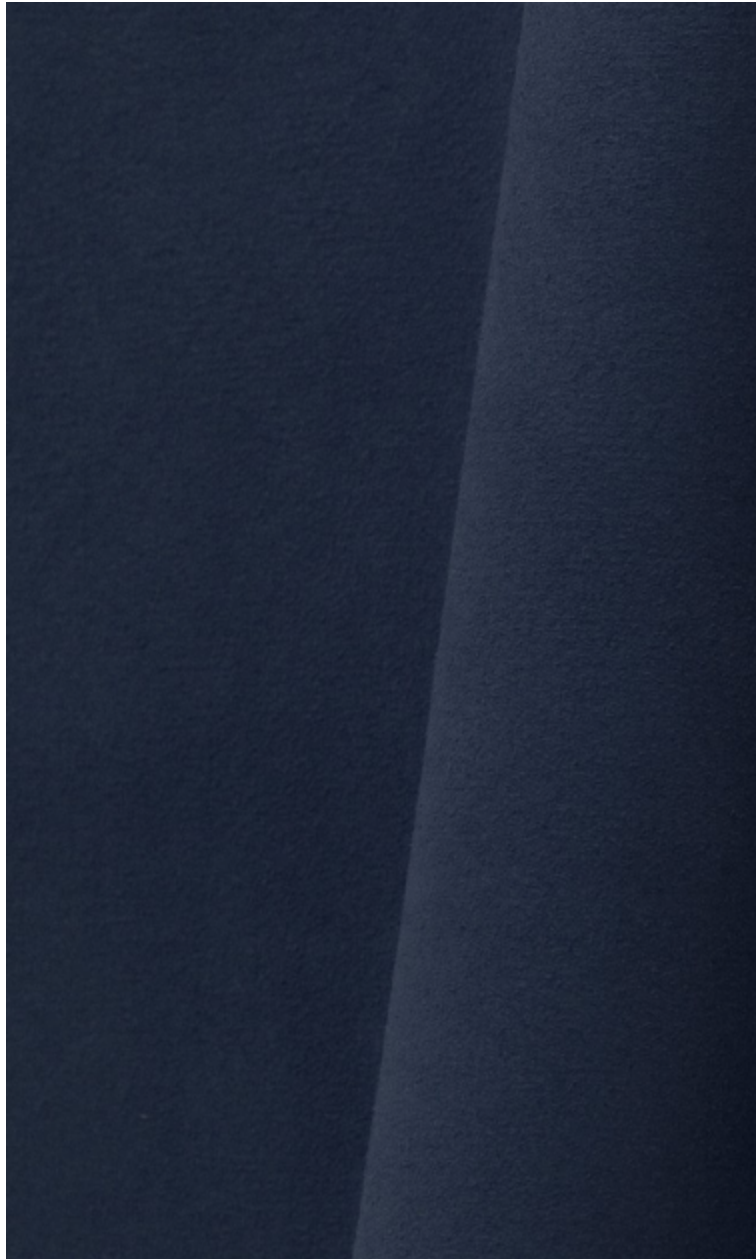


**DAIM - OUTREMER**

0603-13



Douceur et souplesse caractérisent cette microfibre unie réversible. L'aspect daim de cette suédine généreuse se décline en 18 teintes poudrées pour des assises câlines ou des tentures au tombé parfait. Sa matité pommelée apporte une touche sensuelle et tactile au décor. Double face, cette étoffe permet une utilisation en tenture séparatrice structurant l'espace.

---

Collection	ESSENTIEL 2019
------------	----------------

---

Marque	LELIÈVRE
--------	----------

---

**FICHE TECHNIQUE**

---

Composition	Polyester 100%
-------------	----------------

---

Largeur	150 cm
---------	--------

---

Coupe au raccord	Non
------------------	-----


---

Raccord sauté	Non
---------------	-----

---

Entretien	   
-----------	---

---

Utilisations	   
--------------	---

---

Test Martindale	45 000 T
-----------------	----------

---

Poids ML	520 g
----------	-------

---

# LELIEVRE

PARIS

## Coloris disponibles



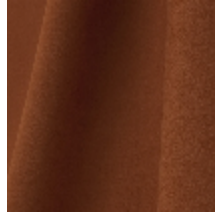
0603-01  
**DAIM - MORDORE**



0603-02  
**DAIM - SAFRAN**



0603-03  
**DAIM - NOISETTE**



0603-04  
**DAIM - POTERIE**



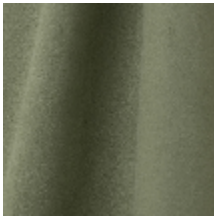
0603-05  
**DAIM - GRENAT**



0603-06  
**DAIM - RAISIN**



0603-07  
**DAIM - NUDE**



0603-08  
**DAIM - ARGILE**



0603-09  
**DAIM - CEDRE**



0603-10  
**DAIM - KHOL**



0603-11  
**DAIM - ARDOISE**



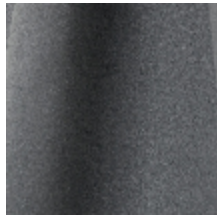
0603-12  
**DAIM - NAVY**



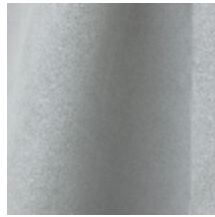
0603-13  
**DAIM -  
OUTREMER**



0603-14  
**DAIM - CANARD**



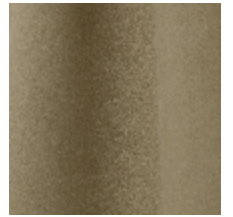
0603-15  
**DAIM -  
ALUMINIUM**



0603-16  
**DAIM - FUMEE**



0603-17  
**DAIM - PIERRE**



0603-18  
**DAIM -  
GINGEMBRE**

**DAIM - OUTREMER**

0603-13

