

KHAN - JADE

0630-02



Ce jacquard fait de petits motifs s'inspire des broderies et parures des femmes népalaises. La délicatesse de son tissage apportera raffinement et préciosité à des assises aussi bien contemporaines que classiques.

Collection	HIMALAYA
------------	----------

Marque	LELIEVRE
--------	----------

FICHE TECHNIQUE

Composition	Polyester 60% - Coton 28% - Viscose 12%
-------------	--

Largeur	142 cm
---------	--------

Coupe au raccord	Non
------------------	-----

Raccord vertical	14 cm
------------------	-------

Raccord horizontal	12 cm
--------------------	-------

Raccord sauté	Non
---------------	-----

Entretien	   
-----------	---

Utilisations	  
--------------	---

Test Martindale	27 000 T
-----------------	----------

Poids ML	580 g
----------	-------

LELIEVRE

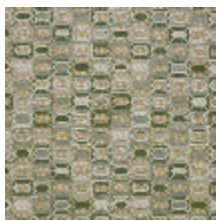
PARIS



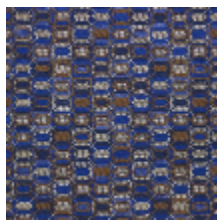
Coloris disponibles



0630-01
**KHAN -
MORDORE**



0630-02
KHAN - JADE



0630-03
KHAN - LAPIS



0630-04
**KHAN -
CORNALINE**



0630-05
KHAN - QUARTZ



0630-06
KHAN - NACRE

KHAN - JADE

0630-02

