

ONDULATION - GREGE

6458-01



Ce revêtement mural réalisé en France, est une réinterprétation du tissu BALTIC de la collection BOREALIS évoquant un paysage ondulé. Son tissage bouclé est rythmé grâce à un fil au coloris plus contrasté apportant au dessin un jeu de lumière.

Collection THE WALL.3ÈME CHAPITRE

Marque LELIÈVRE PARIS

FICHE TECHNIQUE

Type Revêtement mural

Composition Coton 64% - Polyester 36%

Largeur 136 cm

Coupe au raccord Non

Raccord vertical 82 cm

Raccord horizontal 140 cm

Utilisations 

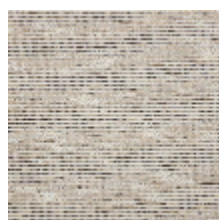
Poids ML 405 g

LELIEVRE

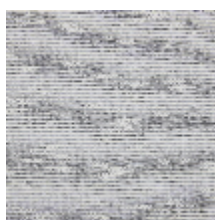
PARIS



Coloris disponibles



6458-01
**ONDULATION -
GREGE**



6458-02
**ONDULATION -
GLACIER**



6458-03
**ONDULATION -
FUMÉE**

ONDULATION - GREGE

6458-01

