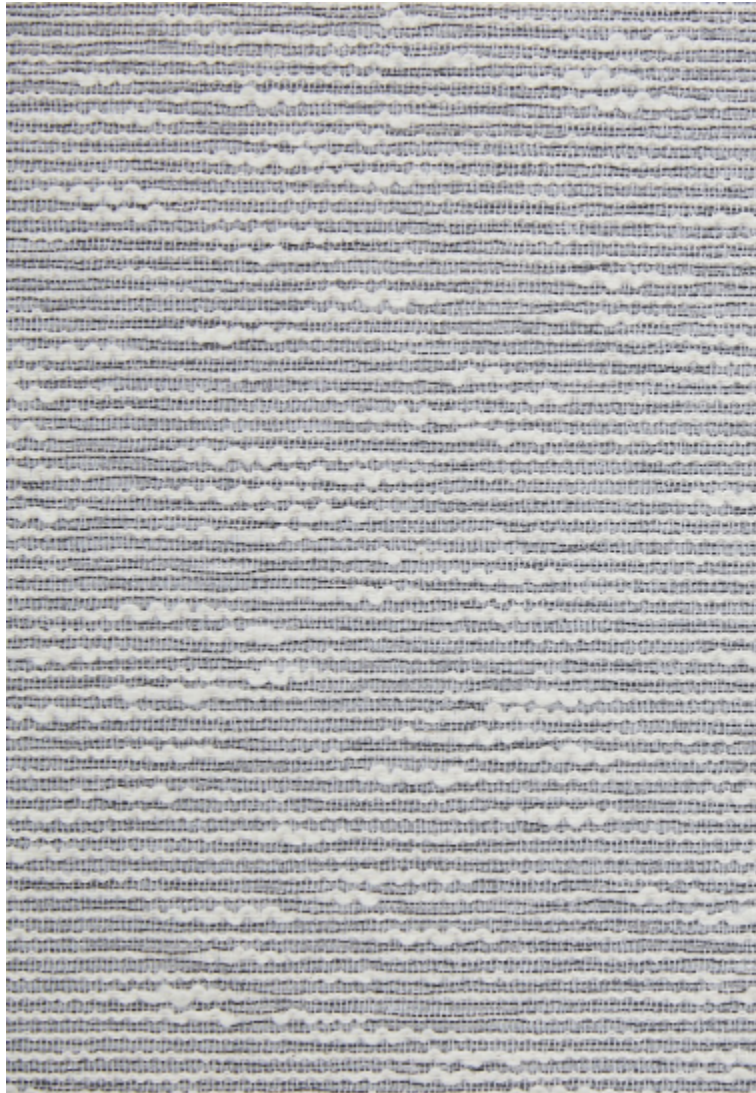


ONDULATION - GLACIER

6458-02



Ce revêtement mural réalisé en France, est une réinterprétation du tissu BALTIC de la collection BOREALIS évoquant un paysage ondulé. Son tissage bouclé est rythmé grâce à un fil au coloris plus contrasté apportant au dessin un jeu de lumière.

Collection	THE WALL.3ÈME CHAPITRE
------------	------------------------

Marque	LELIEVRE PARIS
--------	----------------

FICHE TECHNIQUE


Composition	Coton 64% - Polyester 36%
-------------	---------------------------

Largeur	136 cm
---------	--------

Coupe au raccord	Non
------------------	-----

Raccord vertical	82 cm
------------------	-------

Raccord horizontal	140 cm
--------------------	--------

Utilisations	
--------------	---

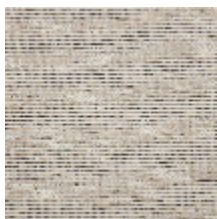
Poids ML	405 g
----------	-------

LELIEVRE

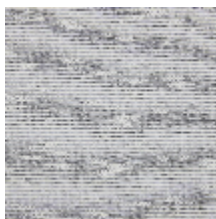
PARIS



Coloris disponibles



6458-01
**ONDULATION -
GREGE**



6458-02
**ONDULATION -
GLACIER**



6458-03
**ONDULATION -
FUMÉE**

ONDULATION - GLACIER

6458-02

