

RESSEMBLANCE – CANARD

6462-02



Un motif all-over léger et raffiné, comme un faux-uni, inspiré de l'oeuvre originale « Tous les visages qu'il aime se ressemblent » de 1935, illustration au crayon pour une édition de son roman « Les enfants terribles ». Ce dessin au trait de visages est très présent dans toute l'oeuvre de Cocteau car pour lui « pour exprimer son âme, on n'a que son visage ». Il est imprimé sur papier vinyle avec un léger grain au toucher, finition mate. Les variantes sont bicolores.

Collection	CHAPITRE 2 – JEAN COCTEAU
------------	---------------------------

Marque	LELIEVRE PARIS
--------	----------------

FICHE TECHNIQUE

Type	Papier peint
------	--------------

Composition	VINYL NON WOVEN
-------------	-----------------

Largeur	70 cm
---------	-------

Coupe au raccord	Non
------------------	-----

Raccord vertical	64 cm
------------------	-------

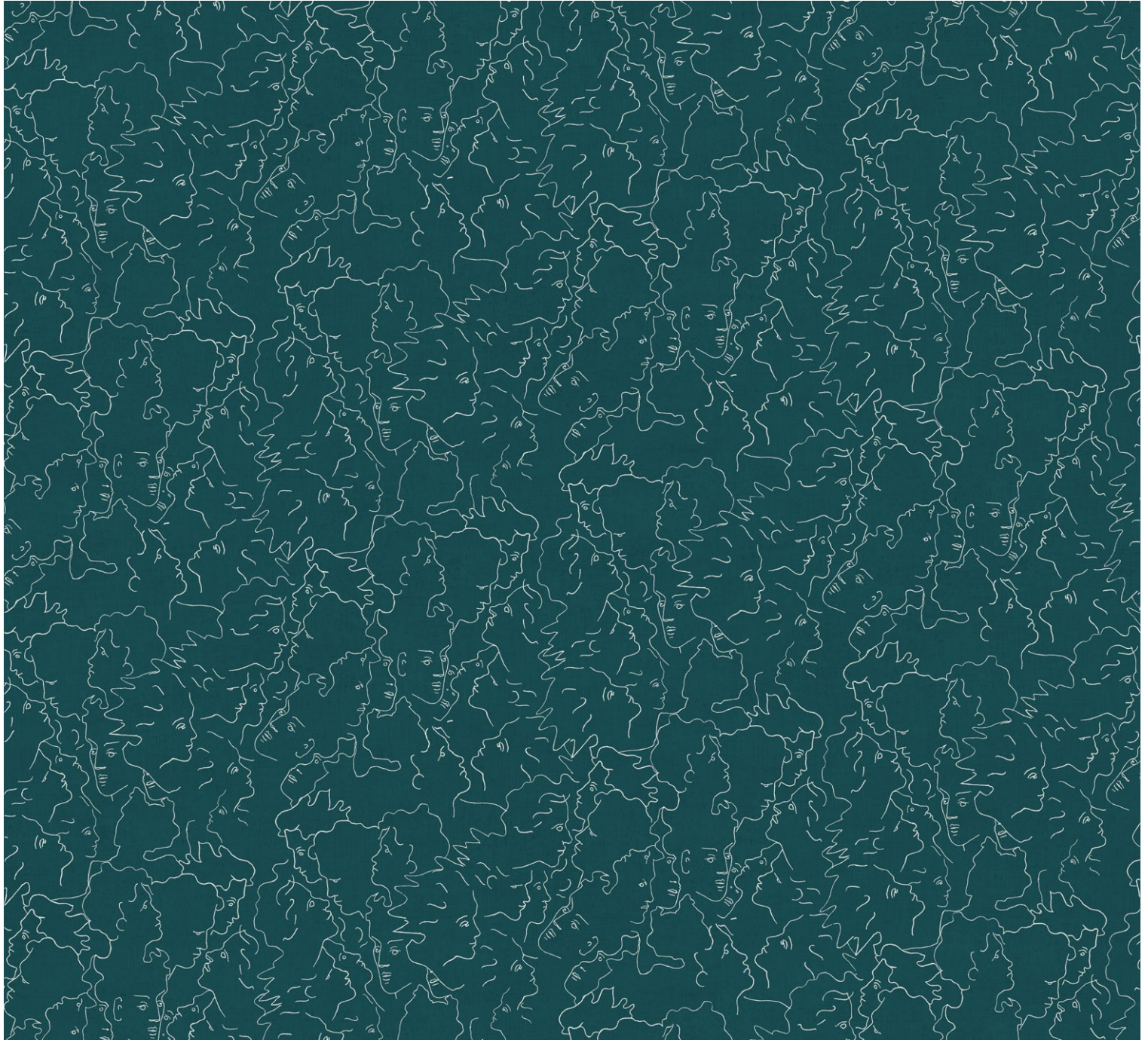
Raccord horizontal	70 cm
--------------------	-------

Poids ML	330 g
----------	-------

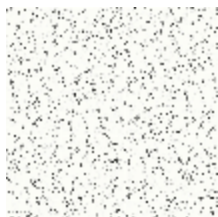
Code feu	B-s2,d0
----------	---------

LELIEVRE

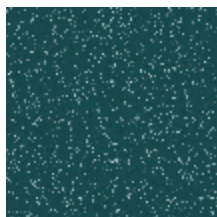
PARIS



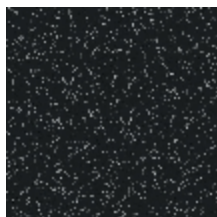
Coloris disponibles



6462-01
**RESSEMBLANCE -
IVOIRE/NOIR**



6462-02
**RESSEMBLANCE -
CANARD**



6462-03
**RESSEMBLANCE -
ARDOISE**

RESSEMBLANCE - CANARD

6462-02

