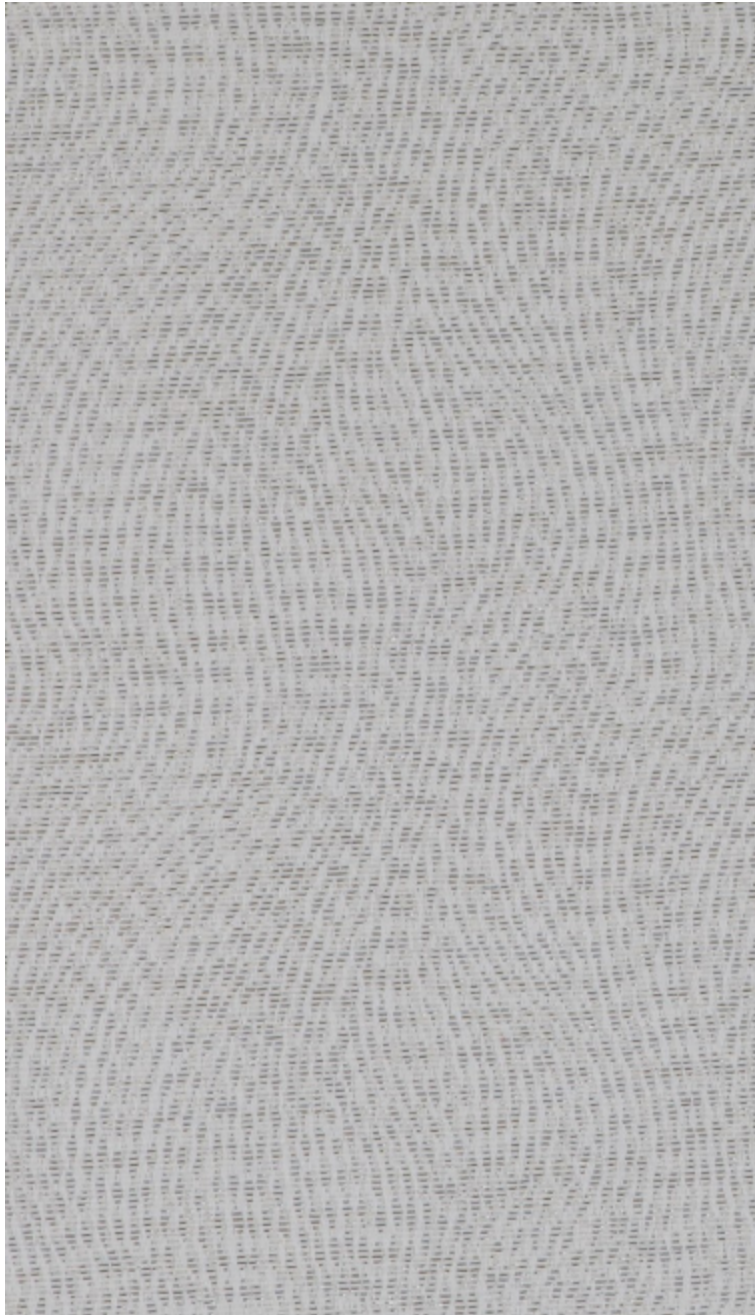


LELIEVRE

PARIS

KYRIELLE - ECUME

0652-01



Fabriqué dans la manufacture Lelièvre, ce jacquard faux unis impressionne par sa technique avec, en trame, un fil légèrement irisé - doré, cuivré ou poudré - pour un rendu scintillant donnant l'impression d'une douce pluie.

Collection L'ENVOLÉE FANTASTIQUE

Marque LELIÈVRE

FICHE TECHNIQUE

Composition Coton 56% - Polyester 26% - Polyamide 9% - PC 9%

Largeur 142 cm

Coupe au raccord Non

Raccord vertical 16 cm

Raccord horizontal 18 cm

Raccord sauté Non

Entretien 

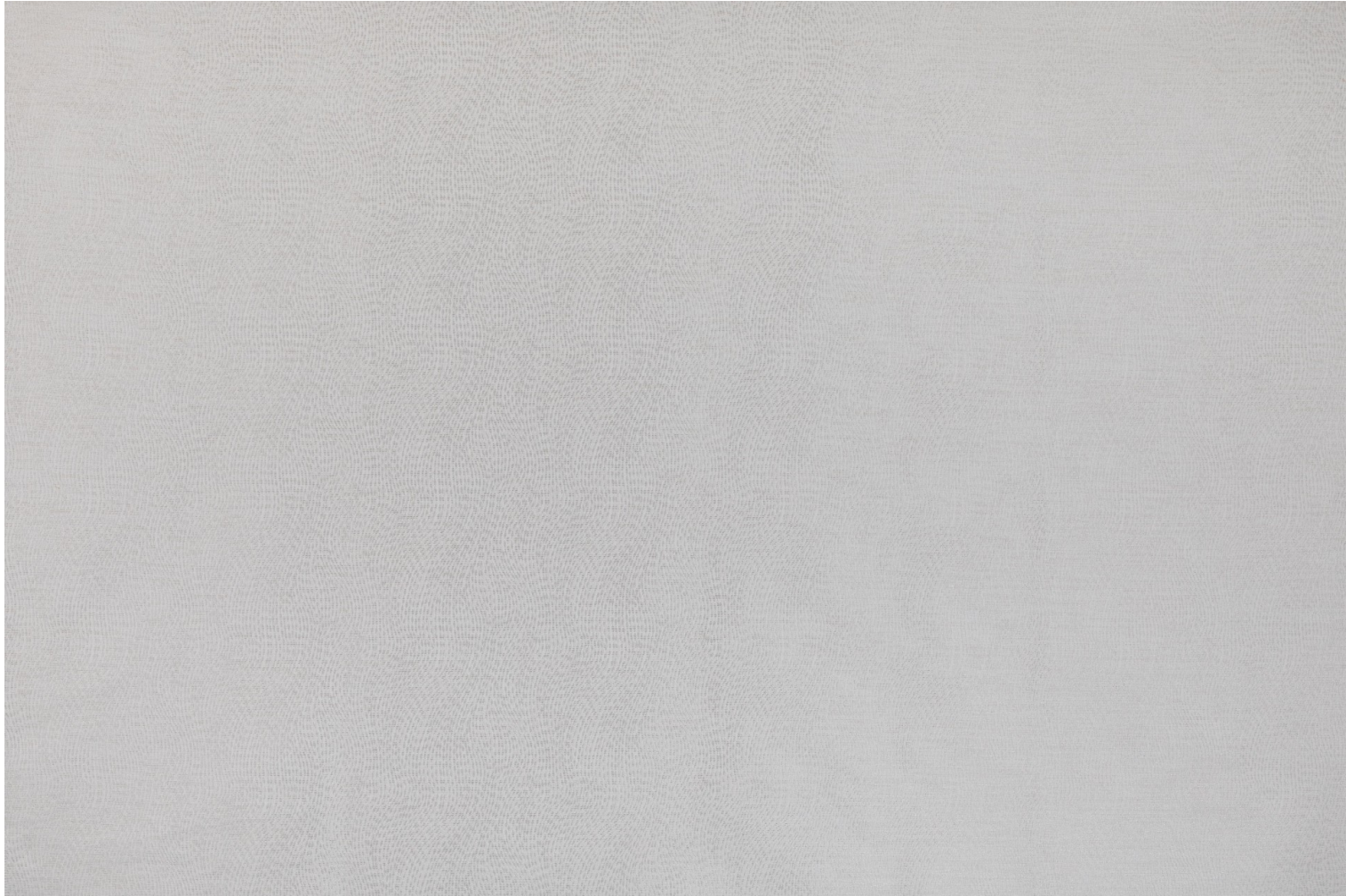
Utilisations 

Test Martindale 40 000 T

Poids ML 585 g

LELIEVRE

PARIS



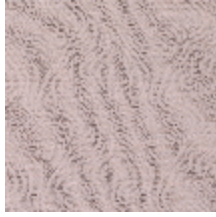
LELIEVRE

PARIS

Coloris disponibles



0652-01
**KYRIELLE -
ECUME**



0652-02
**KYRIELLE -
POUDRE**



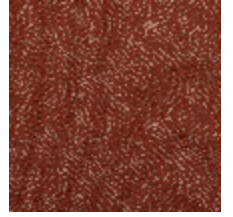
0652-03
KYRIELLE - DORE



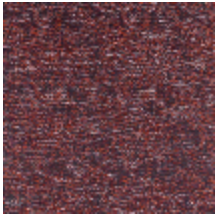
0652-04
KYRIELLE - MIEL



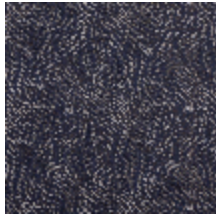
0652-05
**KYRIELLE -
AMBRE**



0652-06
**KYRIELLE -
TERRACOTTA**



0652-07
KYRIELLE - FIGUE



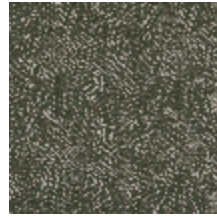
0652-08
**KYRIELLE -
INDIGO**



0652-09
**KYRIELLE -
GRAPHITE**



0652-10
KYRIELLE - JADE



0652-11
KYRIELLE - CEDRE

KYRIELLE - ECUME

0652-01

