

PARURE M1 - CENDRE *

0754-02



Dans un sens, Parure évoque des arcades Art Déco, dans l'autre, une présence animale. La lumière d'un plumage ou le reflet d'une écaille. Le jeu de reflet s'amuse du mat et du brillant, quand le graphisme rond et doux s'épanouit sur un fond lumineux canetillé en fils fins. La chenille qui compose le motif crée le relief et le caractère de cette élégante gamme de neutres. Utilisation siège, accessoires, rideaux.

Collection	COLLECTION 22
------------	---------------

Marque	LELIEVRE CONTRACT
--------	-------------------

FICHE TECHNIQUE

Composition	Polyester FR 100%
-------------	-------------------

Largeur	140 cm
---------	--------

Coupe au raccord	Non
------------------	-----

Raccord vertical	8 cm
------------------	------

Raccord horizontal	6 cm
--------------------	------

Raccord sauté	Non
---------------	-----

Entretien	   
-----------	---

Utilisations	   
--------------	---

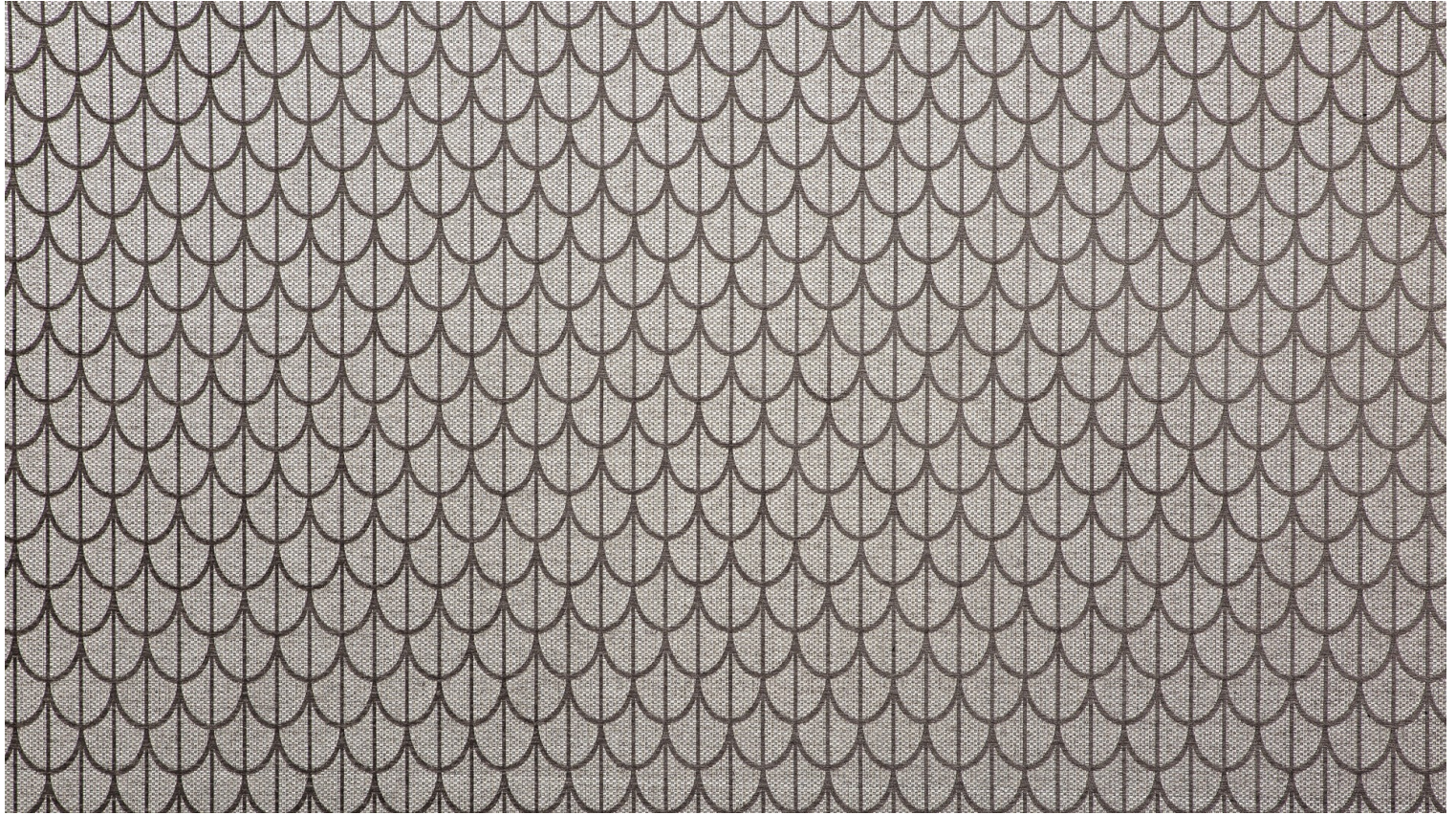
Test Martindale	35 000 T
-----------------	----------

Poids ML	750 g
----------	-------

Code feu	M1 - IMO PART 8
----------	-----------------

LELIEVRE

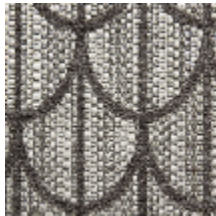
PARIS



Coloris disponibles



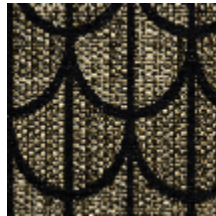
0754-01
**PARURE M1 -
CYGNE**



0754-02
**PARURE M1 -
CENDRE ***



0754-03
**PARURE M1 -
HERON**



0754-04
**PARURE M1 -
ECAILLE**



0754-05
**PARURE M1 -
PLUME**



0754-06
**PARURE M1 -
EBENE**

LELIEVRE

PARIS

PARURE M1 - CENDRE *

0754-02

