

DANDY M1 - DUNE

0795-20



Reproduire un crêpe de laine en fil polyester Dandy est une prouesse technique, au tombé parfait. La gamme compte 26 tons doux et subtils, en grande laize. Dandy est idéal en rideaux fluides ou en tentures mates et feutrées. Utilisation, rideaux, tenture murale

| | |
|------------|---------------|
| Collection | COLLECTION 23 |
|------------|---------------|

| | |
|--------|-------------------|
| Marque | LELIEVRE CONTRACT |
|--------|-------------------|

FICHE TECHNIQUE

| | |
|-------------|-------------------|
| Composition | Polyester FR 100% |
|-------------|-------------------|

| | |
|---------|--------|
| Largeur | 300 cm |
|---------|--------|

| | |
|------------------|-----|
| Coupe au raccord | Non |
|------------------|-----|

| | |
|---------------|-----|
| Raccord sauté | Non |
|---------------|-----|

| | |
|-----------|---|
| Entretien |     |
|-----------|---|

| | |
|--------------|---|
| Utilisations |    |
|--------------|---|

| | |
|----------|-------|
| Poids ML | 660 g |
|----------|-------|

| | |
|----------|----|
| Code feu | M1 |
|----------|----|

LELIEVRE

PARIS

Coloris disponibles



0795-01
**DANDY M1 -
BORDEAUX**



0795-02
**DANDY M1 -
GRENAT**



0795-03
**DANDY M1 -
SANGUINE**



0795-04
**DANDY M1 -
TERRACOTTA**



0795-05
**DANDY M1 -
BLUSH**



0795-06
**DANDY M1 -
POUDRE**



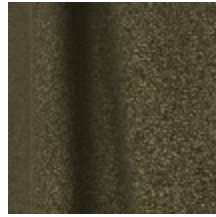
0795-07
**DANDY M1 -
SOLEIL**



0795-08
**DANDY M1 -
OCRE**



0795-09
**DANDY M1 -
GAZELLE**



0795-10
DANDY M1 - KAKI



0795-11
**DANDY M1 -
CELADON**



0795-12
DANDY M1 - CIEL



0795-13
**DANDY M1 -
SAPIN**



0795-14
**DANDY M1 -
CANARD**



0795-15
**DANDY M1 -
PETROLE**



0795-16
**DANDY M1 -
COBALT**



0795-17
**DANDY M1 -
MARINE**



0795-18
**DANDY M1 -
CHARBON**



0795-19
**DANDY M1 -
VISON**



0795-20
**DANDY M1 -
DUNE**



0795-21
DANDY M1 - LIN



0795-22
**DANDY M1 -
GALET**



0795-23
DANDY M1 - SILEX



0795-24
**DANDY M1 -
SABLE**

LELIEVRE

PARIS



0795-25
**DANDY M1 -
IVOIRE**



0795-26
**DANDY M1 -
CRAIE**

DANDY M1 - DUNE

0795-20

