

Jean Paul
GAULTIER

par

LELIEVRE
PARIS



Le Défilé

L'Univers de Jean Paul GAULTIER nous offre un second parcours de créativité.
L'originalité l'emporte sur le raisonnable.

Echelle des dessins, mélange des genres, coloration signée, les codes de la
marque chahutent avec humour.

Jean Paul GAULTIER introduces his second home collection.

*Creativity is unleashed in a heady mix of genres, colour tints, signature
designs and scale drawings.*





Podium







Row 1
Row 2
Row 3
Row 4
Row 5
Row 6
Row 7
Row 8
Row 9
Row 10
Row 11
Row 12
Row 13
Row 14
Row 15
Row 16
Row 17
Row 18
Row 19
Row 20
Row 21
Row 22
Row 23
Row 24
Row 25
Row 26
Row 27
Row 28
Row 29
Row 30
Row 31
Row 32
Row 33
Row 34
Row 35
Row 36
Row 37
Row 38
Row 39
Row 40
Row 41
Row 42
Row 43
Row 44
Row 45
Row 46
Row 47
Row 48
Row 49
Row 50
Row 51
Row 52
Row 53
Row 54
Row 55
Row 56
Row 57
Row 58
Row 59
Row 60
Row 61
Row 62
Row 63
Row 64
Row 65
Row 66
Row 67
Row 68
Row 69
Row 70
Row 71
Row 72
Row 73
Row 74
Row 75
Row 76
Row 77
Row 78
Row 79
Row 80
Row 81
Row 82
Row 83
Row 84
Row 85
Row 86
Row 87
Row 88
Row 89
Row 90
Row 91
Row 92
Row 93
Row 94
Row 95
Row 96
Row 97
Row 98
Row 99
Row 100

Invitation



3441 - VAGABOND : errance photographique
 Impression numérique sur un lin élégant flouté de paysage endormi hors du temps et tout en camaïeux délavés.

100% lin ◇ largeur 138 cm ◇ 3 coloris

Photographic wandering
 Large scale digital printing for a soft focus monochrome landscape on supple linen.

100% linen ◇ width 54.33" ◇ 3 colours

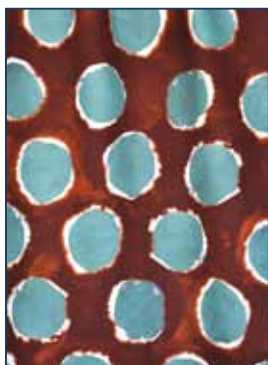


3442 - FANGIO : télescopage grandiose
 Une suédine douce et chaleureuse, pour contraster avec le choc de l'image forte de la compression de tôle dans laquelle s'immortalise le logo de la marque.

100% coton ◇ largeur 145 cm ◇ 3 coloris

Grand collision
 A soft warm imitation suede contrasts with a design showing strong compressed sheet steel surrounding the immortal logo.

100% cotton ◇ width 57.08" ◇ 3 colours



3443 - SPATIAL : éclatement géant
 Une explosion de «pois tâche» sur suédine pour le siège. La couleur est ici un accord ludique et généreux et coordonne les expressions diverses de cette seconde ligne en six harmonies.

100% coton - largeur 145 cm - 6 coloris

Giant explosion
 Designed for upholstery, an explosion of giant spots splashed on imitation suede.
 The colourways unite the diverse designs in this collection.

100% cotton ◇ width 57.08" ◇ 6 colours



3444 - LE MÂLE : carambolage obscur
 Une trame aux reflets brillants simule une matière métallique à cette seconde interprétation de tôles froissées.

59% polyester / 31% coton / 10 % polyamide ◇ largeur 145 cm ◇ 2 coloris

Dark collision
 Brilliant reflections through the weft simulate metallic material in this second interpretation of dented bodywork.

59% polyester / 31% cotton / 10% nylon ◇ width 57.08" ◇ 2 colours





3445 - **ANGELOTS** : détournement amoureux

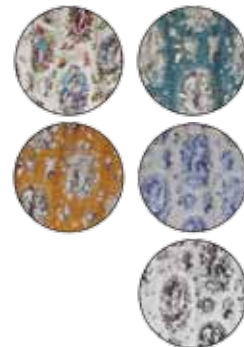
Sur un satin de coton très raffiné une autre imagerie importante de l'univers de Jean Paul Gaultier se répartit en accumulation de médaillons angéliques. Un clin d'œil amusant à la toile de Jouy.

100% coton ◇ largeur 150 cm ◇ 5 coloris

A loving diversion

On sophisticated satin cotton another important image from the universe of Jean Paul GAULTIER showing a grouping of angelic medallions. An amusing profusion of cherubs on a toile de Jouy.

100% cotton ◇ width 59.05" ◇ 5 colours



3446 - **COQUIN** : une touche de raffinement

Un jeu de pois réguliers, sertis de noir calme le jeu de ce défilé excentrique.

Une trame irisée éclaire d'un reflet métallique ce jacquard coloré.

75% coton / 25% viscose ◇ largeur 138 cm ◇ 6 coloris

A touch of refinement

Regular spots bordered in black bring calm to the collection. An iridescent weft adds metallic highlights to this coloured jacquard design.

75% cotton / 25% viscose ◇ width 54.33" ◇ 6 colours



3447 - **CASINO** : un peu de féminité

Code permanent de la marque, la dentelle se fait discrète et son interprétation en damas reprend en contre-fond la résille «Cabaret». Intemporel et délicat.

100% coton ◇ largeur 138 cm ◇ 7 coloris

A little femininity

A perennial in the Gaultier collections, lace makes a discreet appearance and this interpretation in damask refers back to the fishnet design of Cabaret. Timeless and delicate.

100% cotton ◇ width 54.33" ◇ 7 colours



3448 - **MOUSSAILLON** : clin d'œil poétique

Plus exceptionnelle, la rayure marin colorée habille de jolies figurines pour devenir un motif unique. Six médaillons différents.

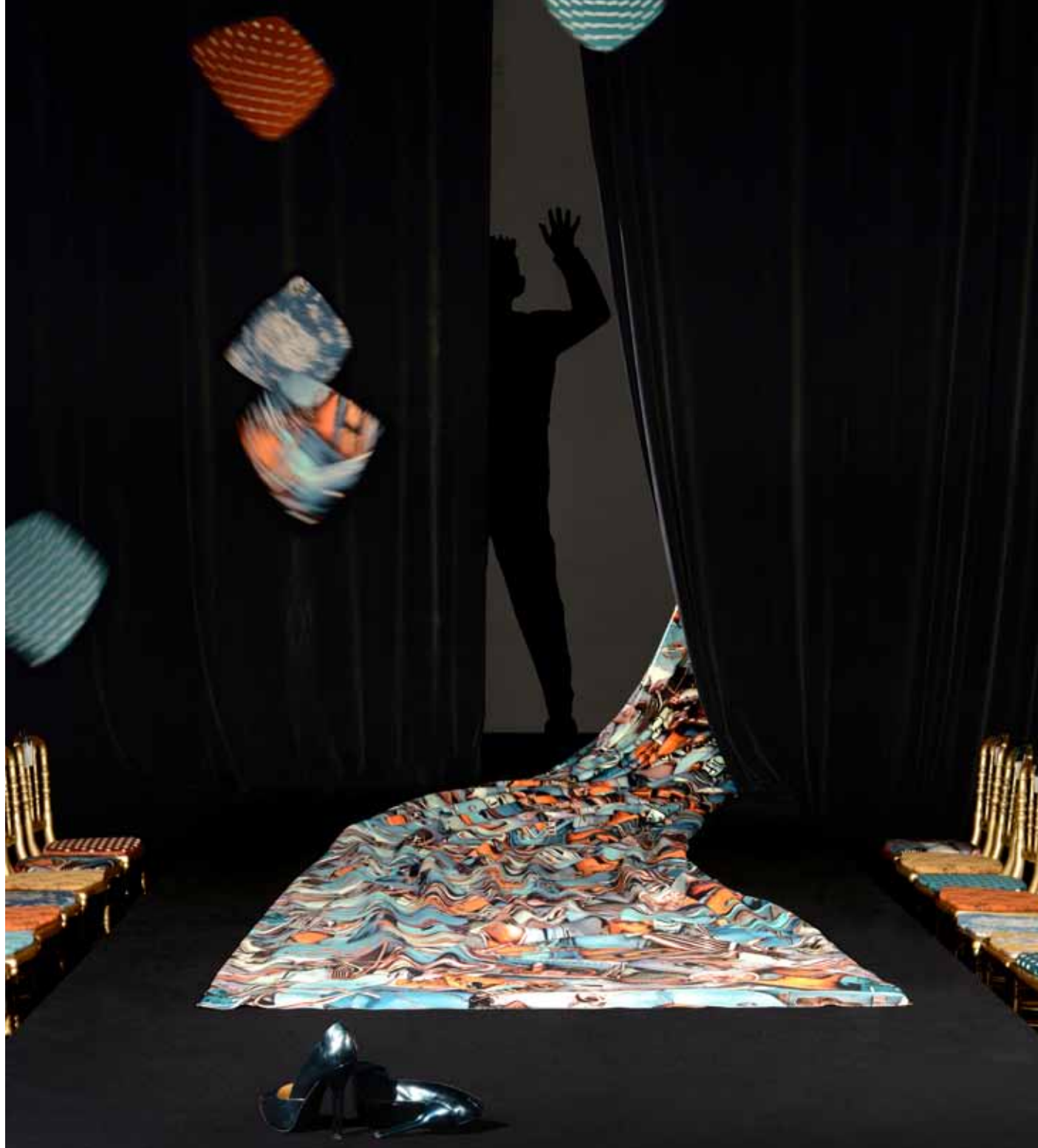
45% polyester / 26% coton / 20% viscose / 9% polyamide ◇
largeur 140 cm ◇ 2 coloris

A poetic wink

Unexpectedly, marin stripes adorn these cherubic figures forming a unique motif. Six different individual medallions.

45% polyester / 26% coton / 20 % viscose / 9% polyamide ◇ width 55.11" ◇ 2 colours





Jean Paul
GAULTIER
par
LELIEVRE
PARIS

Téléphone lecteurs Lelièvre : 01 43 16 88 00

Contact Presse France : Laure Foucart · lfoucart@lelievre.eu · 01 43 16 88 07

International Contact Press: Anne Catt · annecatt@mac.com · + 44 (0)7 890 394 482

Contact Presse Jean Paul Gaultier : Jelka Music · jmusic@jpgaultier.fr et

Laurent Cassagnau · lcassagnau@jpgaultier.fr · 01 72 75 83 00

Photographe : Morgane Le Gall · **Remerciements :** Léo Kim et Céline