



Tassinari & Chatel
COLLECTION PATRIMOINE

Cour du Siam

Persienne



Chaise / chair «Elisabeth», Henryot & Cie



Tassinari & Chatel
COLLECTION PATRIMOINE

Tassinari & Chatel, créée en 1680, est le fruit d'une grande lignée : quatre générations de Pernon de 1680 à 1807, deux générations de la famille Grand de 1808 à 1870 et quatre générations de la famille Tassinari et Chatel de 1870 à 1987. La maison sera ensuite reprise par Philippe Decroix, un éditeur de textile renommé. En 1997, la manufacture est reprise par la famille Lelièvre, éditeurs de père en fils, avec l'ensemble de ses ateliers de tissage à bras et mécaniques, ainsi que son exceptionnel fonds d'archives.

Durant plus de trois siècles, Tassinari & Chatel a constitué un merveilleux fonds d'archives, riche de plus de cent mille documents.

Damas, lampas, brocarts, brocatelles et velours ciselés, dessins et mises en carte de tous styles et de toutes époques, composent ce formidable patrimoine. De sa création, sous le règne de Louis XIV, et jusqu'à nos jours, la manufacture a tissé des étoffes d'exception pour les commandes royales, impériales et privées.

Aujourd'hui, ce fonds d'archives est source d'inspiration inépuisable : de ce trésor, nous choisissons chaque année de précieuses archives que nous plaçons au sein de notre Collection Patrimoine.

Ce sont ces rééditions uniques que nous vous invitons à découvrir.

Founded in 1680, Tassinari et Chatel descends from a longline of weavers. From 1680-1807 four generations of the Pernon family ran the company, followed by two generations of the Grand family (1808-1870). The Tassinari et Chatel family then took charge of the manufacture for four generations from 1871-1987. In 1997, father and son editors Lelièvre acquired the manufacture: all the workshops with both mechanical and Jacquard looms as well as the exceptional archive of woven fabrics.

For over three centuries, Tassinari & Chatel has assembled an exquisite archive, rich with more than 100 000 documents.

Damasks, lampas, gold and silver brocades, brocatelle and ciselé velvets, designs and point paper plans from every historical period and of every style. From its founding under Louis XIV through today, the manufacture has woven exceptional textiles for royal and imperial as well as private destinations.

Today the archive is the source of infinite inspiration. Each year, a selection of its treasures is adapted in our "Collection Patrimoine".

We invite you to discover these unique creations here.



1700
Cour du Siam

Lampas à fond satin cognac, souligné de soies vives et d'un beau fil d'aspect métallique doré. Ce très beau dessin est une composition élégante, alliant des formes d'apparence irréaliste non identifiables à des fleurs et feuilles typiques du XVIIIème siècle.

Appelés « bizarres » ou encore « furies », ces étoffes chamarrées, apparues dès 1690, reflètent le goût de l'époque pour l'Orient.

Lampas on a cognac-coloured satin ground highlighted with brilliant silk and thread bearing a metallic gold aspect.

This beautiful silk fabric presents an elegant composition in which indecipherable forms mingle with flowers and foliage typical of 18th century designs. Sometimes known as "bizarres" or "furies" these richly brocaded silks which appeared after 1690 reflect the taste of the time for the Eastern aesthetics.

1697
Persienne

Lampas fond satin, travaillé dans des coloris pastels très subtils, dont le dessin dit «à la dentelle» est caractéristique de la fin du XVIIIème siècle. Son décor de fleurs et de fruits stylisés se range dans un réseau losangé richement fourni de feuillages et de petits dessins stylisés.

Appelés aussi « persiennes », ces décors à dentelle, inspirés de l'habillement, reflètent la passion de cette époque pour ces motifs raffinés, que l'on retrouve aussi bien dans la mode que l'ameublement.

Lampas with satin ground worked in subtle pastel tones and with a design "à la dentelle" (in the lace style) typical of the late 17th century.

The stylized fruit and flower motifs are organized in a network of lozenges, which are richly ornamented with leafy vines and other small elements. Also known as "persiennes," the "décor à dentelle" are inspired by contemporary fashion and reflect the passion of the era for refined drawing style which can be found in 17th century clothing and in furnishings.



Les deux contrefonds, Corset et Guipure, viennent se coordonner délicatement à ce lampas de style Régence.

The two matching background patterns: Corset and Guipure, delicately coordinate with this French Regency style lampas.



Commandes Spéciales



Tassinari & Chatel répond aujourd'hui à vos demandes exceptionnelles, celles que l'on appelle «sur mesure». Nos ateliers, situés à Lyon et dans ses environs, conjuguent tissage traditionnel sur métiers à bras et tissage mécanique, offrant ainsi une multitude de possibilités pour répondre à votre projet: un service dédié, depuis la conservation de nos archives jusqu'à la réalisation sur métier, vous accompagne tout au long de son élaboration.

Notre merveilleux savoir-faire est à votre disposition pour retisser la plupart de nos archives ou vos propres documents : modification de coloris, matières et dessin pour vous proposer des documents uniques réalisés dans nos ateliers..

Après étude et retranscription du dessin, nous pouvons vous soumettre une esquisse sur papier ou un essai tissé dans la qualité sélectionnée, avant de réaliser le tissage final. Un devis, pour un retissage à partir de 20 mètres, vous sera soumis en amont de votre projet.

Contact commandes spéciales / Custom order
modefougeroux@tassinari.fr

Archives

Notre service de conservation des archives et du patrimoine de Tassinari et Chatel vous accompagne dans vos recherches historiques pour partager avec vous nos documents d'époque.

Notre Catalogue d'Archives illustre ainsi une partie de nos documents déjà retissés.. Cette sélection est une illustration de notre savoir-faire et ne représente qu'une infime partie de nos archives. Il est à votre disposition sur notre site internet.

Contact Patrimoine : cdamour@tassinari.fr

Our conservation service will accompany you in your historical research sharing appropriate period documents.

Our archive catalogue illustrates a portion of documents from the archive which have been reproduced recently. This selection is an illustration of our savoir-faire representing only a minuscule portion of our historical documents. The catalogue is available on our website.

Custom Orders

Tassinari et Chatel can weave special orders following your own unique needs. Our workshops in Lyon and its region adapt traditional woven designs on the draw loom and the mechanical loom providing numerous possibilities for any of your projects. From the conservation of our archives to the production on the loom, our dedicated service will assist you through all the steps of the production.



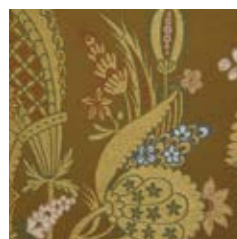
*Des essais de contrefonds issus de Cour du Siam, 1700.
Some patterns from Cour du Siam, 1700.*



This savoir-faire (special technical knowledge) is at your disposal. We can create from the great majority of our archives or from your own documents. Through modifications to colour, material and design the final product will be completely unique.

After studying and then transcribing the design, we will prepare and submit a paper sketch or a woven sample in the selected quality before we begin weaving the final fabric. A quote for the entire order (starting at 20 meters) will be submitted to you at the beginning of your project.

1700 COUR DU SIAM

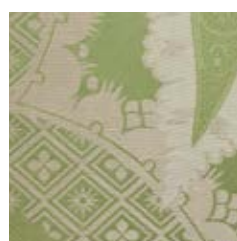


01- Cordoue

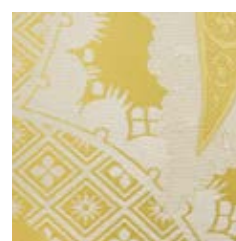
1697 PERSIENNE



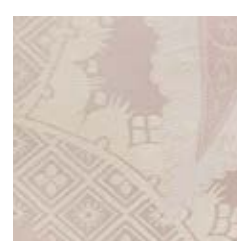
01- Opale



02- Amande



03- Or



04- Poudre

| REF | NOM NAME | COLORIS COLOURS | LARGEUR WIDTH | RACCORD REPEAT | POIDS ML WEIGHT LM | COMPOSITION CONTENT | ENTRETIEN CLEANING | USAGE USAGE | PAGE |
|------|--------------|-----------------|------------------|--|--------------------|----------------------|--------------------|-------------|------|
| 1700 | COUR DU SIAM | 1 | 130 cm 51.18" | △ 60 cm / 23.62" <-> 26 cm / 10.24" | 500 g | 87% SE 10% CV 3% PES | ☒ ☒ ☒ ☒ ☒ ☒ ☒ ☒ | ☒ ☒ ☒ ☒ ☒ | 2-3 |
| 1697 | PERSIENNE | 4 | 130 cm 51.18" | △ 75 cm / 29.53" <-> 65 cm / 25.59" | 275 g | 100% SE | ☒ ☒ ☒ ☒ ☒ ☒ ☒ ☒ | ☒ ☒ ☒ ☒ ☒ | 4-5 |
| 1698 | CORSET* | 4 | 128 cm 50.39" | △ 4 cm / 1.57" <-> 4 cm / 1.57" | 255 g | 58% SE 42% CO | ☒ ☒ ☒ ☒ ☒ ☒ ☒ ☒ | ☒ ☒ ☒ ☒ ☒ | 4 |
| 1699 | GUIPURE* | 4 | 128 cm 50.39" | △ 2 cm / 0.79" <-> 2 cm / 0.79" | 245 g | 58% SE 42% CO | ☒ ☒ ☒ ☒ ☒ ☒ ☒ ☒ | ☒ ☒ ☒ ☒ ☒ | 4 |

* Contrefond coordonné au lampas Persienne 1697 disponible sur demande.

* Coordinated pattern with Lampas Persienne 1697 available upon request.



Siège Déco
Decorative Use



Rideaux
Curtains



Accessoires de décoration
Home Accessories



Tenture Murale
Wall Hanging

| CODE | FRANCAIS | ENGLISH |
|------|-----------|-----------|
| SE | Soie | Silk |
| CV | Viscose | Viscose |
| CO | Coton | Cotton |
| PES | Polyester | Polyester |

Ne pas laver en machine
Do not wash

☒ Repassage à température faible (110°)
Ironing low temperature

☒ Ne pas sécher à la machine
Do not dry in drum

Chlorage interdit
Do not bleach

☒ Perchloréthylène avec précaution
Moderate cleaning with perchlorethylene

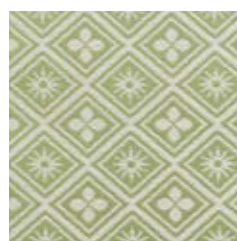
Contrefonds coordonnés au lampas 1697 Persienne disponibles sur demande.

Coordinated patterns with Lampas 1697 Persienne available upon request.

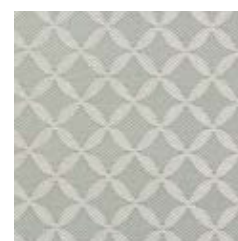
1698 CORSET



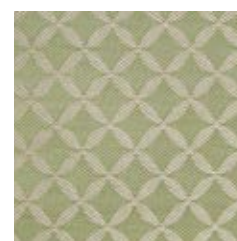
01- Opale



02- Amande

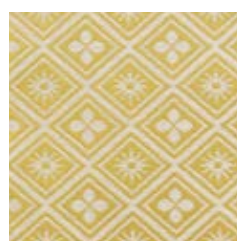


03- Or

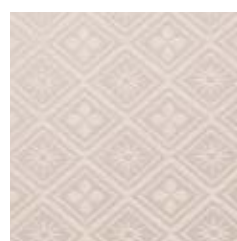


04- Poudre

1699 GUIPURE



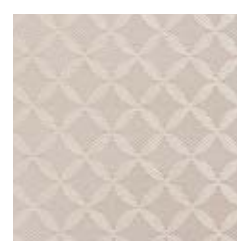
03- Or



04- Poudre



03- Or



04- Poudre

Henryot & Cie
23, Rue Du Gué – BP6.
88350, Liffol-Le-Grand
Tél. : +33 (0)3 29 06 60 70
www.henryot-cie.fr

Declercq Passementiers
15 rue Etienne Marcel
75002 Paris
Tél. : +33 1 44 76 90 70
www.declercqpassementiers.fr

Christoffe
9 rue Royale
75008 Paris
Tél. : +33 2 35 05 99 58
www.christoffe.com

Cristallerie Saint Louis
13 rue Royale
75008 Paris
Tél. : +33 1 40 17 01 74
www.saint-louis.com

Ce cahier présente l'atmosphère des collections Tassinari & Chatel, les coloris ne sont pas contractuels.
This leaflet is a reflexion of the Tassinari & Chatel collection. Photos may alter the actual colours of the fabrics.

Crédit photos : © Morgane Le Gall
© Alexandre Paumard & Delphine Benoit Roux (détails tissus / fabrics details)
01-2018

Contact Presse : Pauline Chiusso +33(0)1 43 16 88 01 - pchiusso@lelievreparis.com
International Press Contact : Lily Merrill +33 (0)1 47 580 803 - lily@alexandrapp.com

Showroom Lelièvre
13, Rue du Mail | 75002 PARIS
TEL. 33(0)1 43 16 88 00
lelievreparis.com