

Contrée Sauvage

Dossier de presse - Septembre 2025



LELIEVRE
PARIS

Contrée Sauvage

Avec Contrée Sauvage, Lelièvre Paris explore un territoire imaginaire, aride et dense, où la matière se fait sauvage, organique, instinctive. Cette collection haute performance incarne l'essence même des paysages désertiques où la chaleur sèche du vent se heurte aux ombres, et où les motifs des tissus et des tapis deviennent tour à tour minéraux, animaux ou végétaux.

Déclinés dans une palette riche et texturée, les tissus et tapis évoquent les matières naturelles: la rugosité de la terre, les nuances de l'écorce, les palmes du dattier, les peaux fauves ou encore les reflets mouvants de la lumière. Ces références visuelles et olfactives apportent chaleur et caractère, tout en répondant aux exigences de chaque réalisation: résistance au feu, fort passage ou encore grande largeur. Contrée Sauvage joue sur les contrastes: une toile imprimée immersive, un tapis et une bouclette effet tweed aux accents d'épices, des jacquards aux volutes élégantes, ainsi que des rayures et mailles graphiques.



SUKKARI

3242



01
Savane

02
Mordoré

03
Curry

04
Fauve

05
Acajou

06
Nuit

07
Cendre

08
Naturel

INFORMATION TECHNIQUES

Composition Polyester FR 100%


Laize 141cm

Raccords V: 3cm
H: 6cm

Poids 497 g/ml

Martindale 50 000

Entretien 

Utilisation 
Siège intensif

Certification FR - France M1, FR - EN1021 1&2,
FR - Italy Class 1, FR - UKBS5852 Crib 5,
FR - UK BS5867, FR - NFPA 701,
FR - NFPA 260, FR - CAL TB 117,
IMO Parts 7&8

Ce jacquard chenillé séduit par sa texture riche et sa matière exceptionnellement souple et douce. Son petit motif discret laisse place à de multiples interprétations: certains y verront une datte, d'autres un pelage fauve ou l'écorce d'un arbre. Baptisé "SUKKARI", en référence à une variété de dattes reconnue pour sa douceur et sa finesse, ce tissu caméléon reflète parfaitement ces qualités. Idéal aussi bien pour les rideaux que pour les sièges.



ZAATAR

3243



01
Craie



02
Naturel

INFORMATION TECHNIQUES

Composition Polyester FR 100%

Laize 315cm

Poids 390 g/ml

Entretien

Utilisation

Certification FR - France M1, FR - UK BS5867,
FR - NFPA 701, IMO Part 7

ZAATAR est un voilage reproduisant une maille travaillée avec un effet de trame irrégulière, offrant un caractère artisanal. Ce tissage aérien, structuré et au toucher naturel, est disponible en grande largeur.



LOUD

3244



INFORMATION TECHNIQUES

Composition Polyester TREVIRA CS 100%

Laize 139cm

Raccords V: 2cm
H: 7cm

Poids 650 g/ml

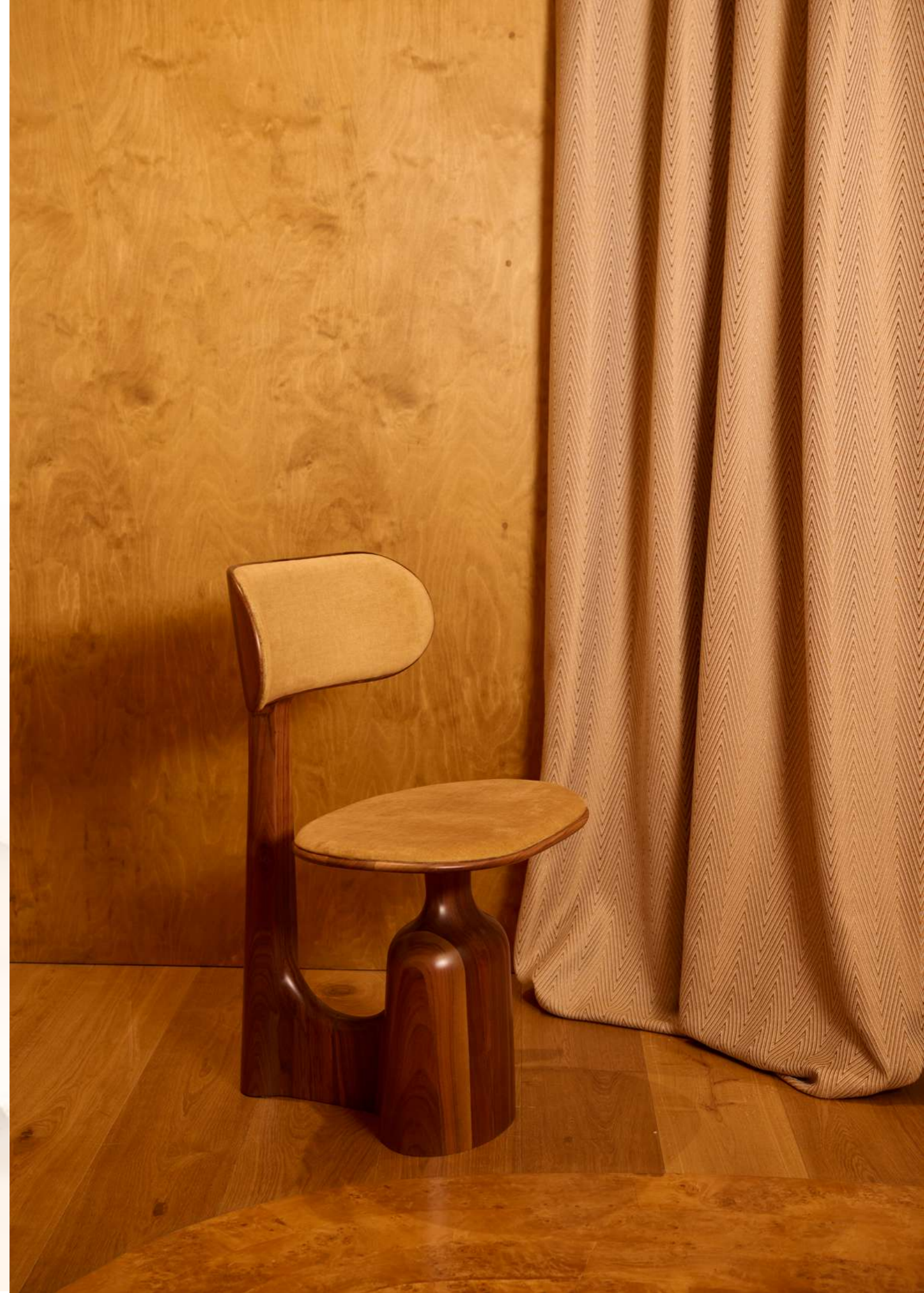
Entretien

Utilisation

Certification FR - France M1, FR - EN1021 1&2,
FR - UK BS5867, FR - NFPA 701,
FR - NFPA 260, FR - CAL TB 117,
IMO Part 7



LOUD, un rideau au motif chevron bicolore raffiné et à l'éclat discret, se démarque par sa qualité très souple et sa légère brillance. Il habillera les intérieurs avec élégance.



SUMAC

3245



INFORMATION TECHNIQUES

Composition Polyester FR 100%

Laize 321cm

Poids 530 g/ml

Entretien

Utilisation

Certification FR - France M1, FR - UK BS5867,
FR - NFPA 701, IMO Part 7,
Oeko-Tex® Standard 100



SUMAC, voilage grande largeur semi-opaque laissant passer une lumière douce et tamisée, évoque la finesse d'un voile de laine avec son très beau tombé. Il offre une élégance sobre et naturelle.



L'OASIS

3246



01
Naturel



02
Céladon



03
Écorce

INFORMATION TECHNIQUES

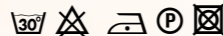
Composition Polyester FR 100%


Laize 291cm

Raccords V: 70cm
H: 73cm

Poids 810 g/ml

Martindale 30 000

Entretien 

Utilisation 
Siège normal

Certification FR - France M1, FR - EN1021 1&2,
FR - UK BS5852 Crib 5, FR - UK BS5867,
FR - NFPA 701, FR - NFPA 260,
FR - CAL TB 117, IMO Parts 7&8

L'OASIS, imprimé en grande largeur, est le point de départ de la collection Contrée Sauvage. Il capte le regard par ses grands motifs végétaux stylisés aux palettes contrastées, évoquant une nature luxuriante surgissant comme un mirage au cœur du désert. Sa main très souple, fluide et légère, en fait un choix idéal pour le rideau.



DATTIER

3247



INFORMATION TECHNIQUES

Composition Polyester FR 100%

Laize 140cm

Raccords V: 14cm
H: 12cm

Poids 570 g/ml

Martindale 40 000

Entretien

Utilisation
Siège intensif

Certification FR - France M1, FR - EN1021 1&2,
FR - UK BS5867, FR - NFPA 701,
FR - NFPA 260, FR - CAL TB 117,
IMO Parts 7&8



DATTIER, est un jacquard texturé à l'aspect artisanal, inspiré par la silhouette graphique des palmes de l'arbre dont il porte le nom. Ce tissu se distingue par son fil épais qui dessine un motif végétal à la fois structuré et doux, offrant une belle souplesse et une main naturelle.



FÉLINE

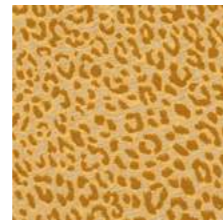
3248



01
Naturel



02
Beige



03
Mordoré



04
Bronze



05
Boisé



06
Havane

INFORMATION TECHNIQUES

Composition Polyester FR 100%

Laize 140cm

Raccords V: 26cm
H: 24cm

Poids 620 g/ml

Martindale 40 000

Entretien

Utilisation
Siège intensif

Certification FR - France M1, FR - UK BS5867,
FR - NFPA 701, FR - NFPA 260,
FR - CAL TB 117, IMO Parts 7&8



FÉLINE, jacquard sophistiqué aux effets de trame subtils, revisite le motif animalier avec modernité. Sa matière très souple, légèrement en relief et au toucher raffiné, est parfaite pour les sièges.



SORGHO

3249



INFORMATION TECHNIQUES

Composition Polyester FR 100%

Laize 140cm/ 55.12"

Poids 695 g/ml

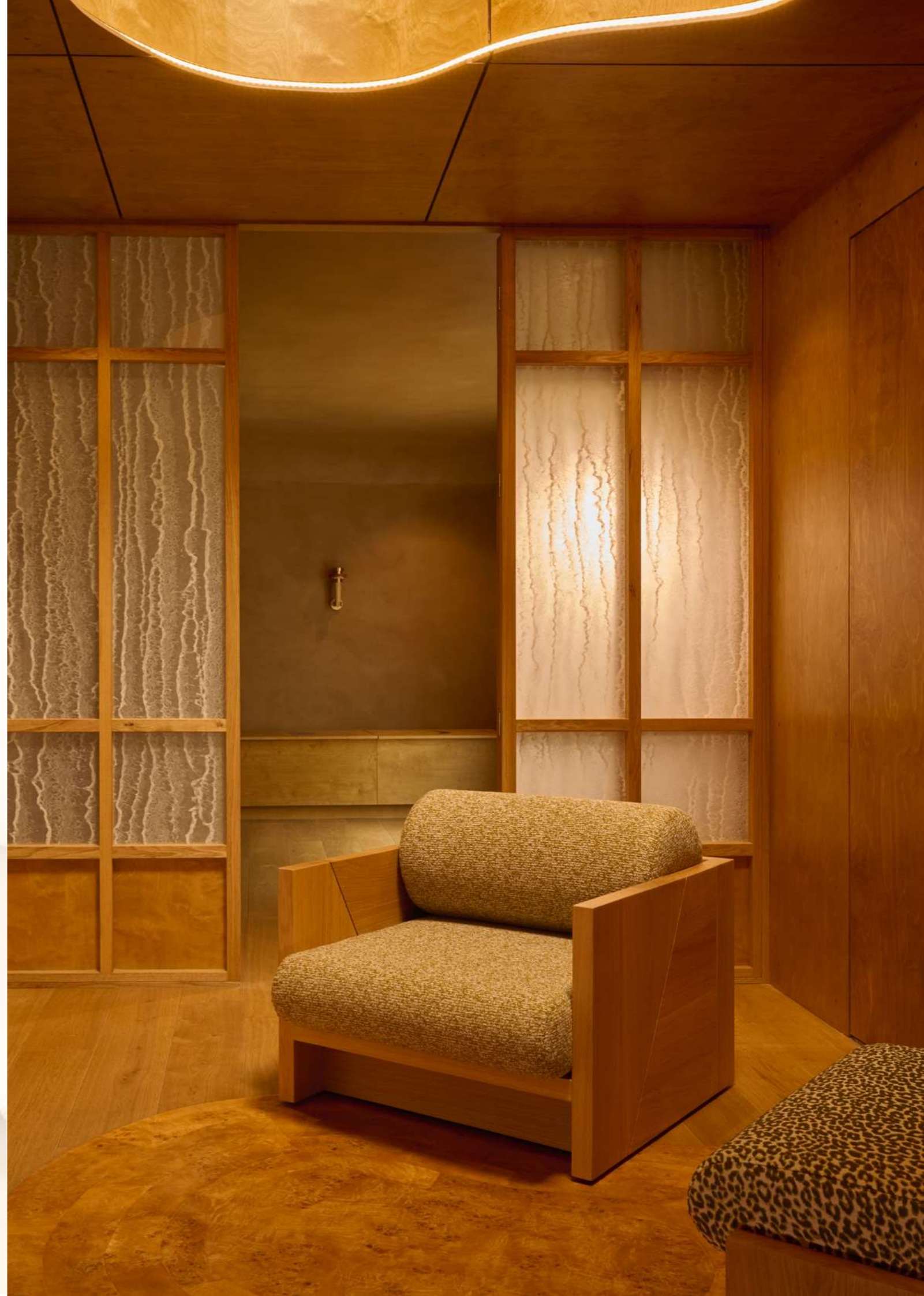
Martindale 50 000

Entretien

Utilisation
Siège intensif

Certification FR - France M1, FR - EN1021 1&2,
FR - UK BS5852 Crib 5, FR - UK BS5867,
FR - Italy Class 1, FR - NFPA 701,
FR - NFPA 260, FR - CAL TB 117,
IMO Parts 7&8

SORGHO, une bouclette à l'effet tweed, avec un fil chenillé très texturé, se distingue par sa souplesse et sa douceur. Ce tissu, par ses riches mélanges de couleurs, évoque les grains et les épices, offrant une matière profonde, déclinée dans une palette chaleureuse et minérale.



CASCADE

3250



01
Naturel

02
Beige

03
Gazelle

04
Boisé



05
Bronze

06
Gentiane

07
Paprika

08
Encre

INFORMATION TECHNIQUES

Composition Polyester TREVIRA CS 100%

Laize 147cm

Raccords V: 37cm
H: 37cm

Poids 610 g/ml

Martindale 40 000

Entretien 

Utilisation 
Siège intensif

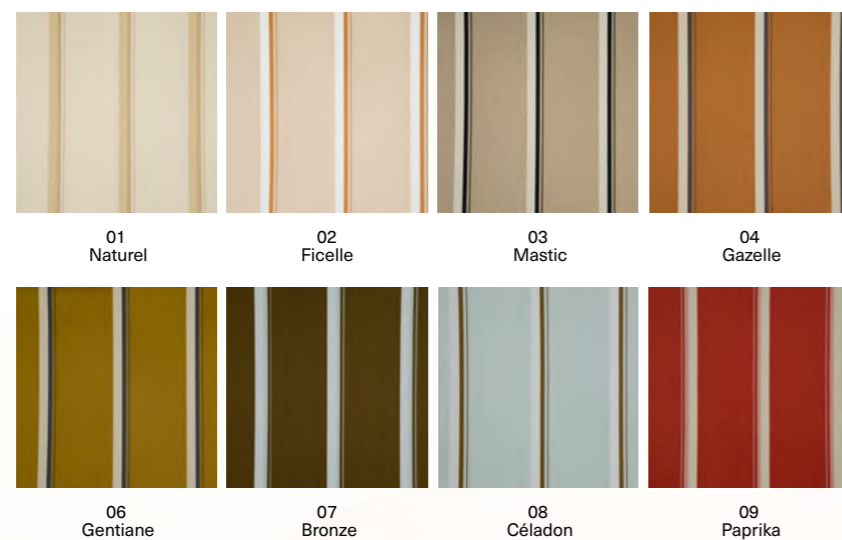
Certification FR - France M1, FR - EN1021 1&2,
FR - UK BS5867, FR - NFPA 701,
FR - NFPA 260, FR - CAL TB 117,
IMO Parts 7&8

CASCADE est un jacquard au relief texturé, évoquant une pluie cristalline et un effet de perles qui glissent. Son motif vertical crée un ruissellement délicat sur un fond satiné, captant la lumière et sublimant les volumes. Idéal pour rideaux et sièges.



ACACIA

3251



INFORMATION TECHNIQUES

Composition Polyester TREVIRA CS 100%

Laize 146cm

Raccords H: 7cm

Poids 440 g/ml

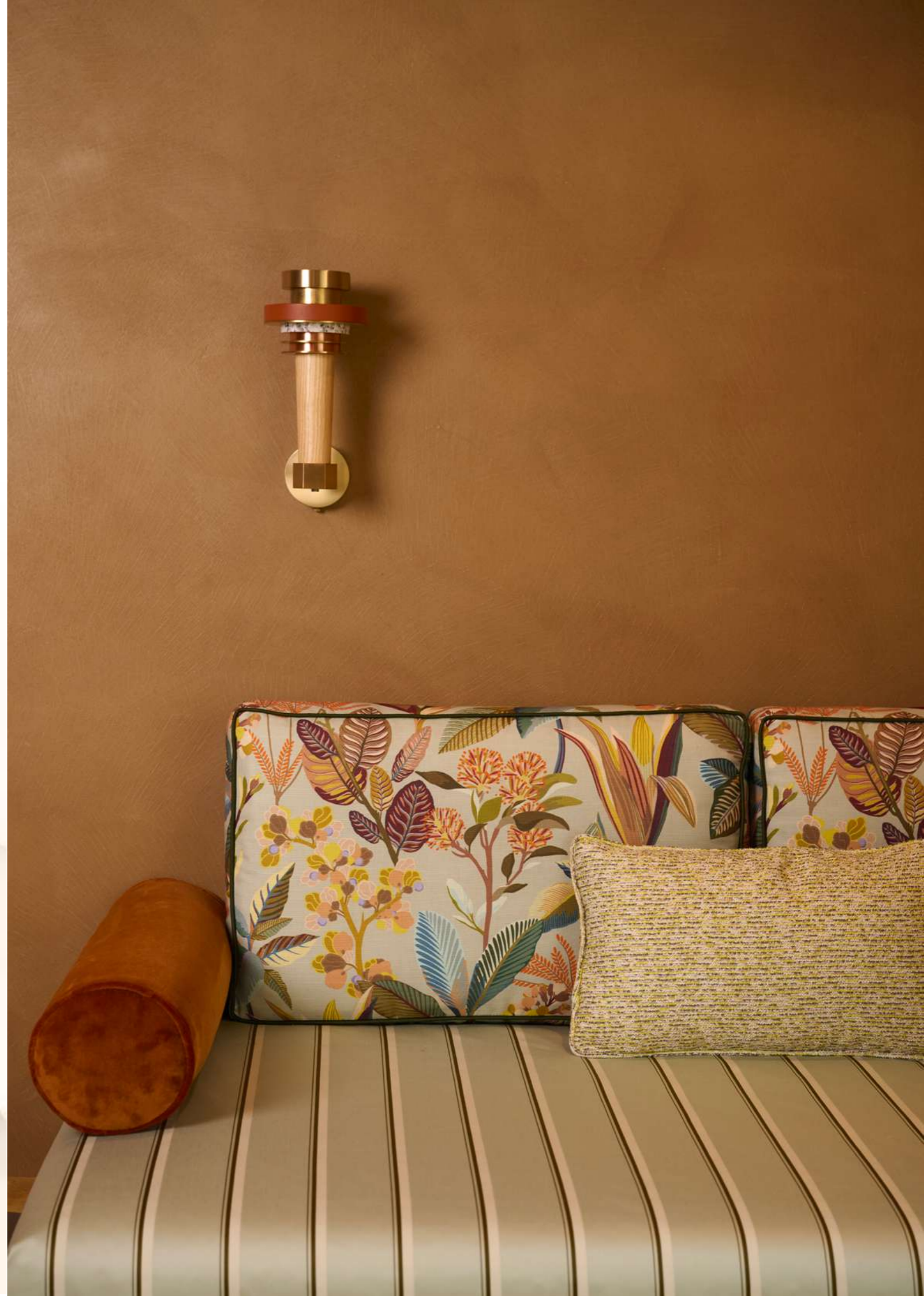
Martindale 40 000

Entretien

Utilisation
Siège intensif

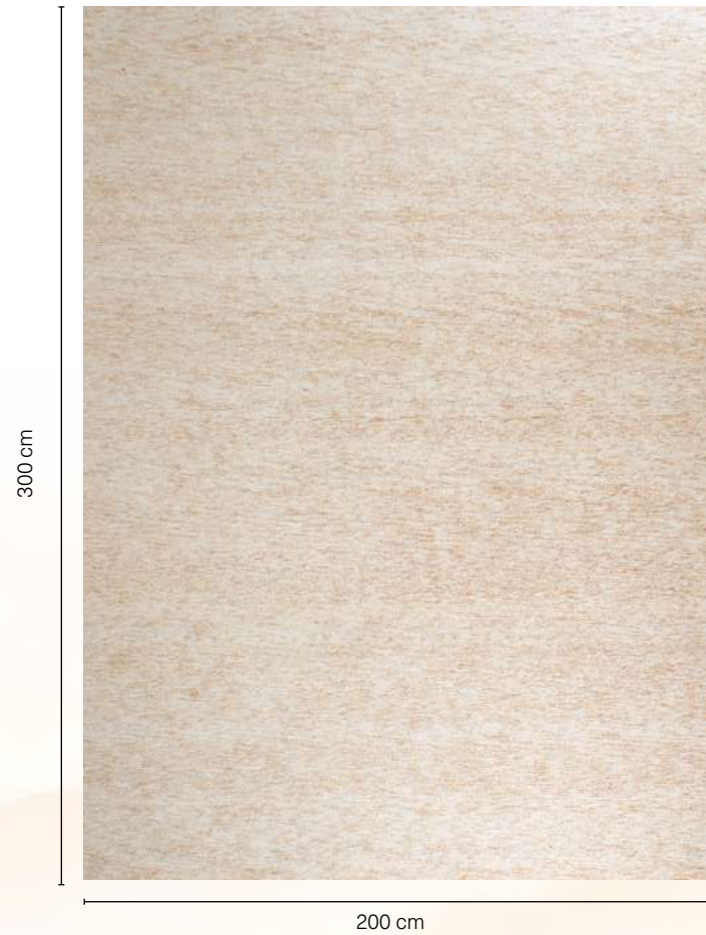
Certification FR - France M1, FR - EN1021 1&2,
FR - UK BS5852 Crib 5, FR - UK BS5867,
FR - NFPA 701, FR - NFPA 260,
FR - CAL TB 117, IMO Parts 7&8

ACACIA se distingue par un fond satin mat rehaussé d'une rayure fine en ottoman, dont l'armure horizontale crée un jeu de contraste et de relief. À la fois classique et contemporaine, elle instaure un rythme subtil et élégant.

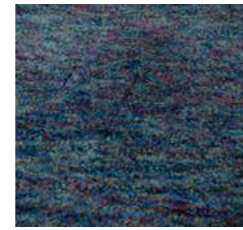


HAMADA

6608



01
Calcaire



02
Basalte



03
Jaspe

INFORMATION TECHNIQUES

Technique	Tufté main
Texture	Coupé
Composition	80% laine de NZ, 20% Nylon
Composition du dossier	Latex, coton
Densité	3500g/m ²
Hauteur de velours	10mm
Usage	Résidentiel - trafic intense
Taille maximum	Pas de limite (sur demande à partir de 5 m.)

HAMADA, tapis tufté main sur mesure, allie laine de Nouvelle-Zélande et nylon. Durable, résistant au feu et fin, il présente un design moucheté unique en trois harmonies, avec une teinture artisanale exclusive.



Tissus

3246 | L'OASIS



01 - Naturel 02 - Céladon 03 - Écorce

3243 | ZAATAR



01 - Craie 02 - Naturel

3244 | OUD



01 - Nacre 02 - Doré 03 - Cuivre 04 - Bronze

3245 | SUMAC



01 - Blanc 02 - Écru 03 - Grès 04 - Dunes

3251 | ACACIA



01 - Naturel 02 - Ficelle 03 - Mastic 04 - Gazelle 06 - Gentiane 07 - Bronze 08 - Céladon

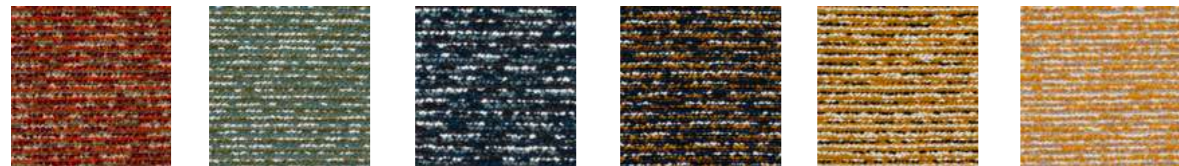


09 - Paprika

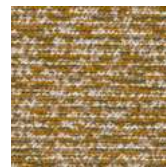
3249 | SORGHO



01 - Bergamotte 02 - Galet 03 - Naturel 04 - Camel 05 - Épices 06 - Paprika

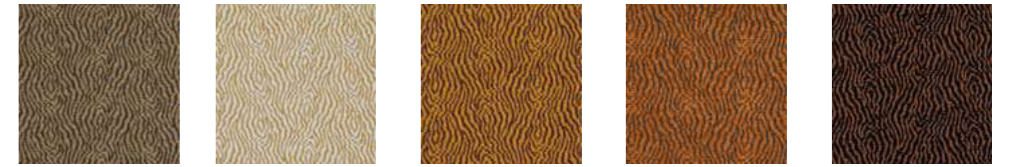


07 - Piment 08 - Agave 09 - Encre 10 - Nuit 11 - Curcuma 12 - Ocre

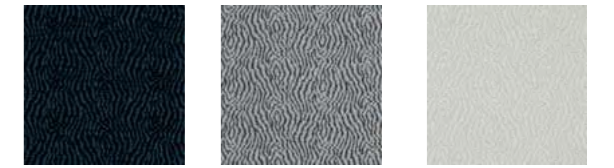


13 - Bronze

3242 | SUKKARI



01 - Savane 02 - Mordoré 03 - Curry 04 - Fauve 05 - Acajou



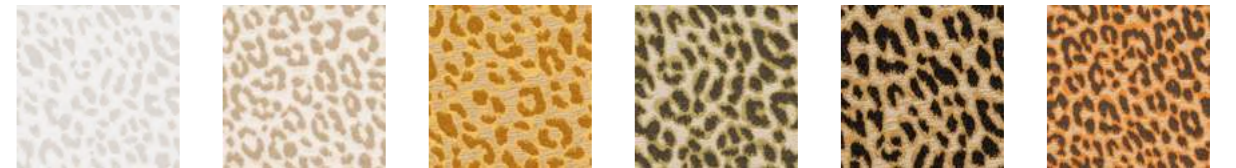
06 - Nuit 07 - Cendre 08 - Naturel

3247 | DATTIER



01 - Naturel 02 - Mordoré 03 - Nuit 04 - Écorce 05 - Kaki 06 - Brugnion

3248 | FÉLINE

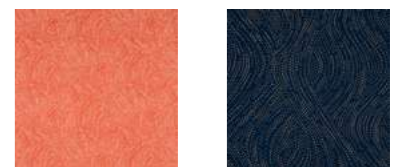


01 - Naturel 02 - Beige 03 - Mordoré 04 - Bronze 05 - Boisé 06 - Havane

3250 | CASCADE



01 - Naturel 02 - Beige 03 - Gazelle 04 - Boisé 05 - Bronze 06 - Gentiane



07 - Paprika 08 - Encre

Tapis



01 Calcaire 02 Basalte 03 Jaspe

LELIEVRE
PARIS

Marie de Cheffontaines
+33 (0)1 43 16 88 07
mdechfontaines@lelievreparis.com

14
SEPTEMBRE

Stéphanie Morlat
+33 06 11 35 39 01
stephaniemorlat@14septembre.com

Antoine Mbemba
+33 06 72 37 13 51
antoinebemba@14septembre.com