



LELIEVRE
PARIS

Collection
Îles du vent

Dossier de presse - Janvier 2026



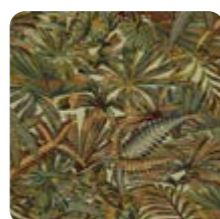
À propos

Une brise chaude souffle sur la nouvelle collection Îles du Vent, première déclinaison de tissus in/outdoor signée Lelièvre Paris. Inspirée par la beauté brute et sensuelle des Antilles, elle nous entraîne vers des rivages baignés de lumière dorée, entre jungle colorée et raffinement.

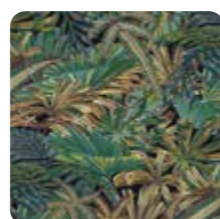
Cette collection rend hommage à la poésie insulaire : les palmiers se balancent sous les alizés, les ombres se mêlent à la lumière, les textures se réchauffent au contact du soleil. Entièrement imaginée et dessinée par le studio Lelièvre, Îles du Vent conjugue la créativité décorative et la technicité outdoor, pour une expérience sensorielle totale, entre élégance tropicale et authenticité.

CARAÏBES

5061



01
Doré



02
Vert

INFORMATION TECHNIQUES

Composition	Polypropylène 100%
Width	139 cm/54.72"
Repeats	V: 50 cm/19.68" H: 70 cm/27.55"
Weight	869 g/ml
Martindale	30 000
Entretien	
Use	
	Siège régulier/General use upholstery
Certification	Sans traitement / Without treatment: FR - NFPA 260 FR - CAL TB 117

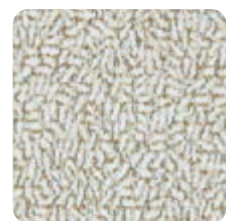


Pièce maîtresse de la collection, CARAÏBES est une tapisserie végétale foisonnante. Sa composition raffinée dévoile une jungle stylisée, vibrante et poétique. Un hommage à la nature tropicale.

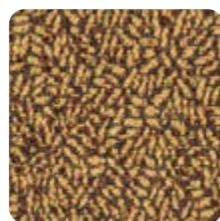


SABA

5060



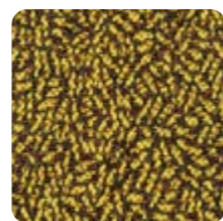
01
Naturel



02
Havane



03
Tomette



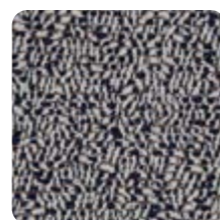
04
Moutarde



05
Kaki



06
Agave



07
Encre

INFORMATION TECHNIQUES

Composition Polypropylene 100%

Laize / Width 135 cm/53.14"

Poids / Weight 690 g/ml

Martindale 50 000

Entretien / Care

Utilisation / Use

Siège intensif/*Heavy use upholstery*

Certification Sans traitement / *Without treatment:*

FR - NFPA 701, FR - NFPA 260, FR - CAL TB 117

Avec traitement / *With treatment:*

FR - UK BS5852 Cigar. & Match Test



Sous son apparente simplicité, SABA cache un subtil jeu de grains tricolores. Ce faux-uni texturé offre un équilibre parfait entre discrétion et sophistication, évoquant les reflets mouvants du sable et des coquillages.

ANTIGUA

5056

01
Naturel02
Ficelle03
Noir04
Bronze05
Tomette06
Soleil07
Kaki08
Azur09
Océan

INFORMATION TECHNIQUES

Composition	Polypropylène 100%
Laize / Width	133 cm/52.36"
Raccords / Repeats	V: 37 cm/14.57" H: 1 cm/0.39"
Poids / Weight	1 154 g/ml
Martindale	40 000
Entretien / Care	
Utilisation / Use	

Siège intensif/Heavy use upholstery

Certification

Sans traitement / Without treatment:
FR - EN1021 1&2 avec mousse HR/with a HR foam
FR - NFPA 701, FR - NFPA 260, FR - CAL TB 117
Avec traitement / With treatment:
FR - UK BS5852 Cigar. & Match Test
IMO Part 8

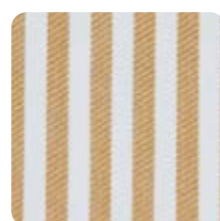
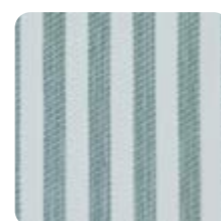
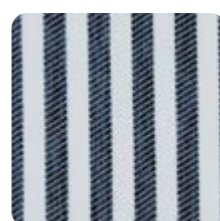
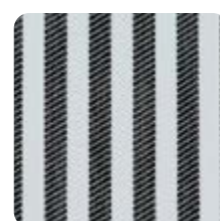
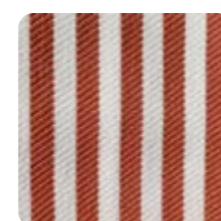


Graphique et audacieux, ANTIGUA s'impose par sa texture en relief et ses motifs géométriques inspirés de l'artisanat caribéen. Son fil épais trace des lignes franches et sculptées.



ANTILLA


5054

01
Naturel02
Ocre03
Olive04
Azur05
Encre06
Noir07
Tomette

INFORMATION TECHNIQUES

Composition	Polyolefine FR 100%
Laize / Width	138 cm/54.33"
Raccords / Repeats	H: 2cm/0.79"
Poids / Weight	590 g/ml
Martindale	40 000

Entretien / Care 

Utilisation / Use 

Siège intensif / Heavy use upholstery

Certification

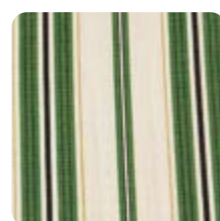
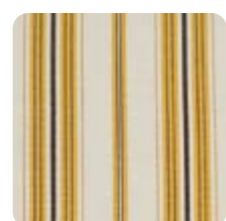
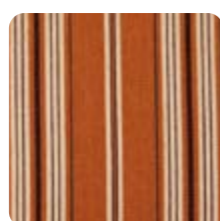
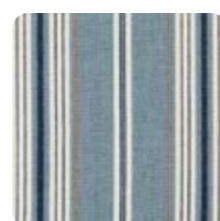


Sans traitement / Without treatment:
FR - EN1021 1&2 avec mousse CMHR/
with a CMHR foam, FR - CAL TB 117, FR - NFPA 260
Avec traitement / With treatment :
FR - UK BS5852 Cigar. Test

ANTILLA présente une fine rayure classique sur fond clair, rehaussée d'un subtil effet sergé. Les coloris sont délicatement adoucis par ce tissage, pour un rendu à la fois vivant et raffiné.

DOMINICA

5062

01
Muscade02
Écru noir03
Paille04
Prairie05
Soleil06
Tomette07
Océan08
Marine

INFORMATION TECHNIQUES

Composition PAN 100%

Laize / Width 147 cm/57.87"

Raccords / Repeats H: 17 cm/6.69"

Poids / Weight 1 490 g/ml

Martindale 20 000

Entretien / Care

Utilisation / Use

Siège léger / Light use upholstery

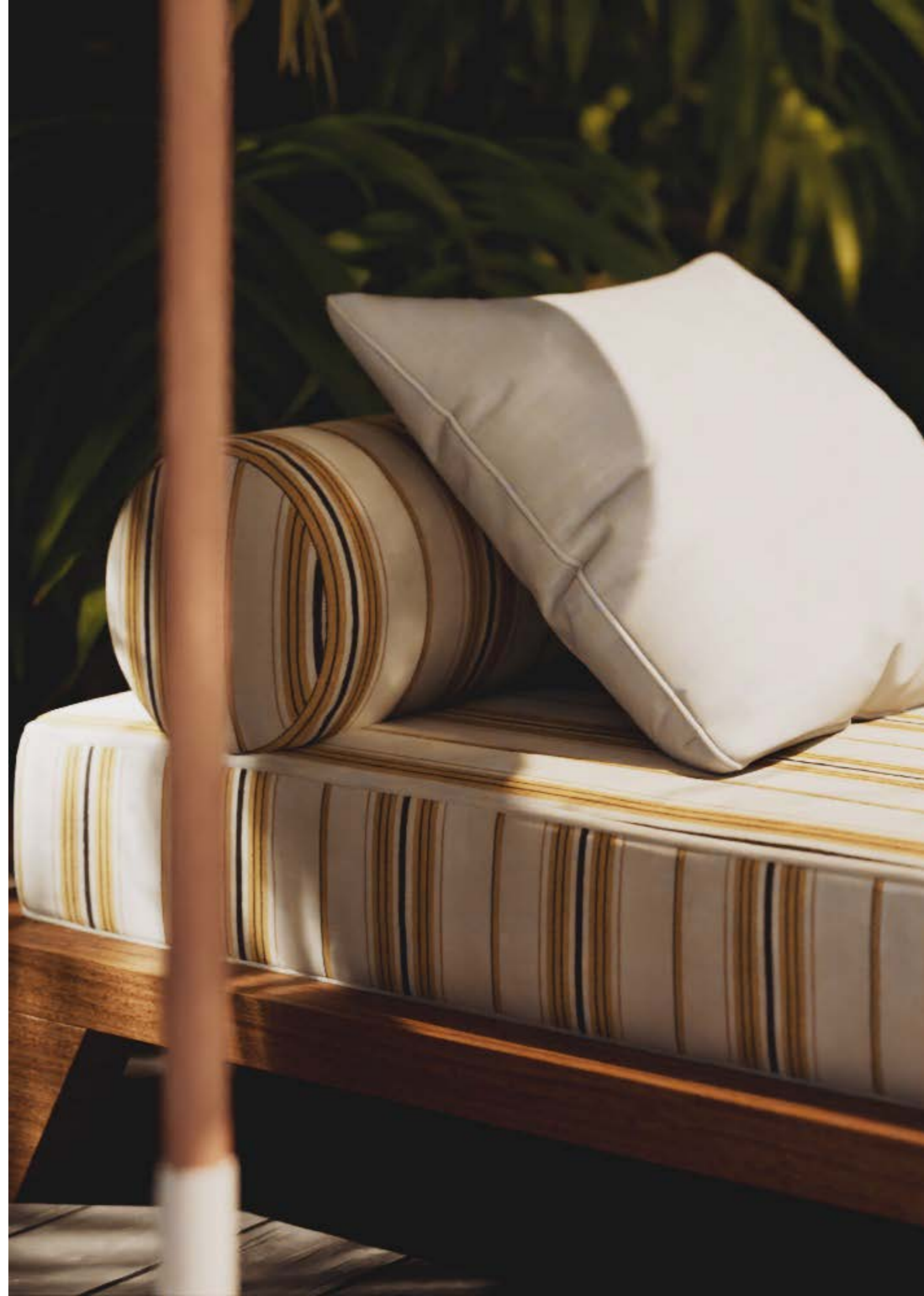
Certification Sans traitement / Without treatment:

FR - NFPA 260

FR - CAL TB 117

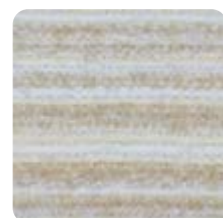
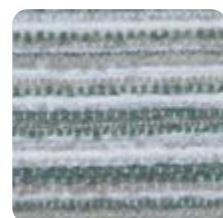
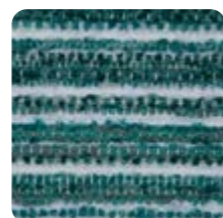
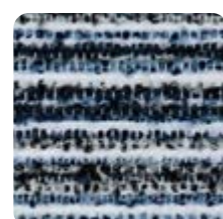
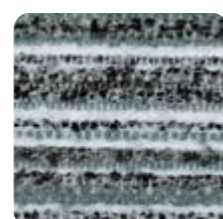


Tricolore et rythmée, DOMINICA revisite la rayure verticale avec un effet lin qui lui confère un aspect naturel et une belle souplesse.



TOBAGO

5053

01
Naturel02
Tomette03
Orage04
Émeraude05
Encre06
Fusain

INFORMATION TECHNIQUES

Composition Solution dyed acrylic 100%

Laize / Width 141cm/55.51"

Raccord/ Repeat V: 22cm/9.00"

Poids / Weight 840 g/ml

Martindale 20 000

Entretien / Care 

Utilisation / Use 
Siège modéré / Light use upholstery

Certification Sans traitement / Without treatment:
FR - NFPA 260, FR - CAL TB 117
Avec traitement / With treatment:
IMO Part 8

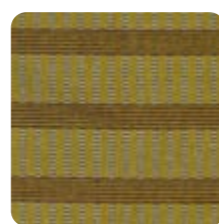
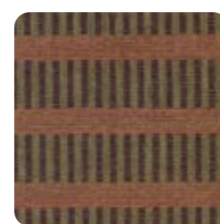
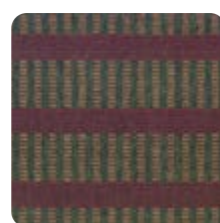
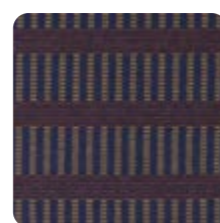


TOBAGO est une qualité texturée et reliefée qui se distingue par un jeu de rayures contrastées et affirmées. Ses coloris vifs apportent du rythme et de la personnalité à tout intérieur et extérieur.



MONTSERRAT

5058

01
Naturel02
Ocre03
Tomette04
Kaki05
Encre

INFORMATION TECHNIQUES

Composition Polypropylène 100%

Laize / Width 143 cm/56.30"

Raccords / Repeats V: 12 cm/4.72"
H: 2 cm/0.79"

Poids / Weight 880 g/ml

Martindale 40 000

Entretien / Care 

Utilisation / Use 

Siège régulier/General use upholstery

Certification Sans traitement / Without treatment:
FR - NFPA 260
FR - CAL TB 117

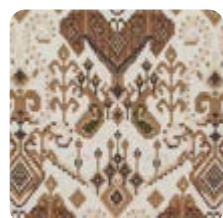
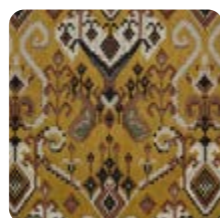
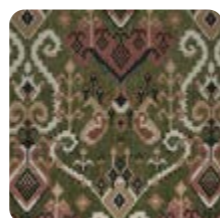
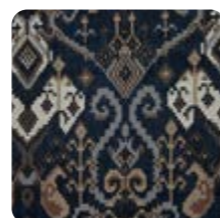


MONTSERRAT déploie une large rayure bayadère au raffinement artisanal. Son tressage en relief capte la lumière et évoque les toiles colorées séchantes au vent, entre mer et végétation tropicale.



ORCHILA

5059

01
Naturel02
Ocre03
Kaki04
Encre

INFORMATION TECHNIQUES

Composition Polypropylène 100%

Laize / Width 142 cm/55.90"

Raccords / Repeats V: 69 cm/27.16"
H: 34 cm/13.38"

Poids / Weight 1150 g/ml

Martindale 40 000

Entretien / Care 

Utilisation / Use 

Siège régulier/General use upholstery

Certification Sans traitement / Without treatment
FR - EN1021 1&2
avec mousse HR/with a HR foam,
FR - NFPA 260, FR - CAL TB 117

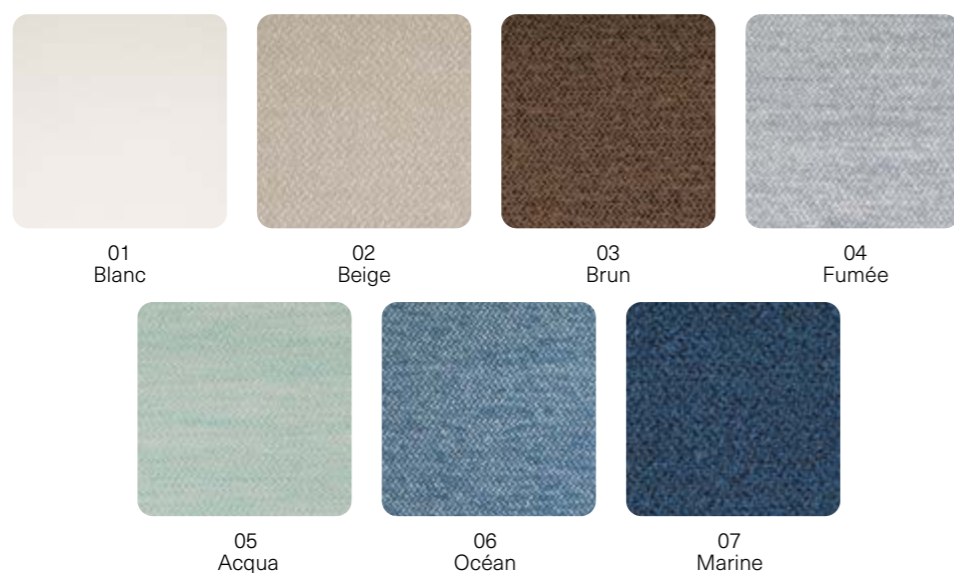


Inspiré d'un ikat revisité, ORCHILA mêle tressage et ornements stylisés dans une harmonie de fils chinés. Sa texture dense et son graphisme affirmé en font une pièce forte et contemporaine.



FARNIENTE

1482

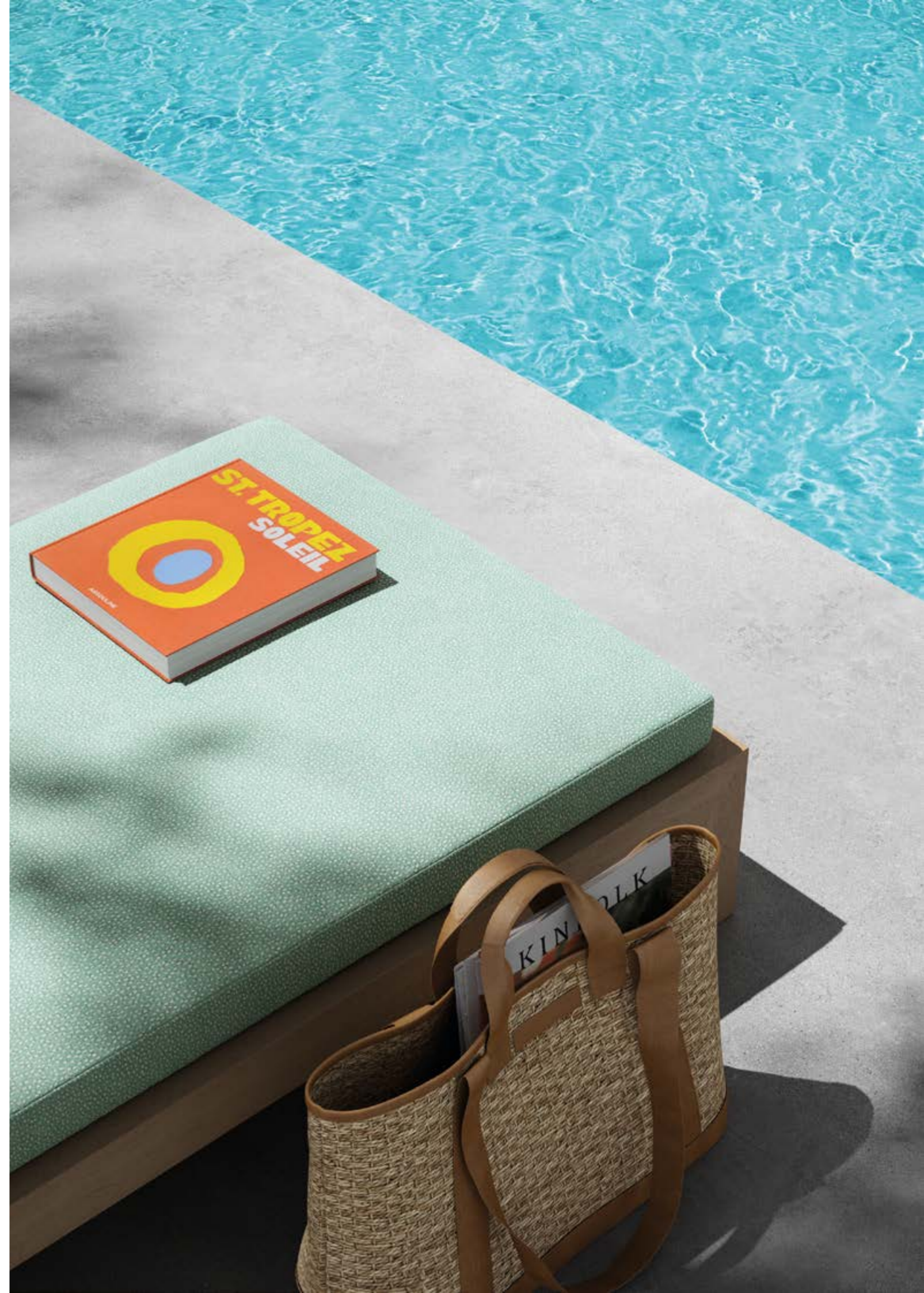


INFORMATION TECHNIQUES

Composition	Polypropylène 100%
Laize	135cm/53.15"
Poids	940 g/ml
Martindale	40 000
Entretien	
Utilisation	 Siège intensif/Heavy use upholstery
Certification	Oeko-Tex® Standard 100

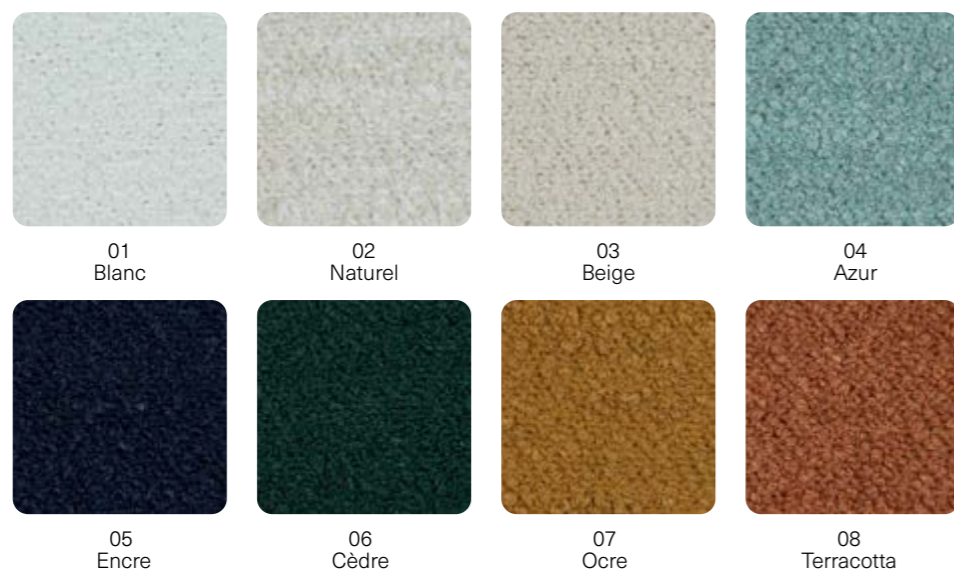


Pensé d'abord pour les canapés, Farniente est un tissu bouclette, très texturé, d'un effet laine et d'une belle main, à la fois douce et assez lourde, aux qualités hydrofuges.



ARUBA

5051



INFORMATION TECHNIQUES


Composition Solution dyed acrylic 100%

Laize 142 cm/55.90"

Poids 1120 g/ml

Martindale 30 000

Entretien 

Utilisation 
Siège régulier / General use upholstery

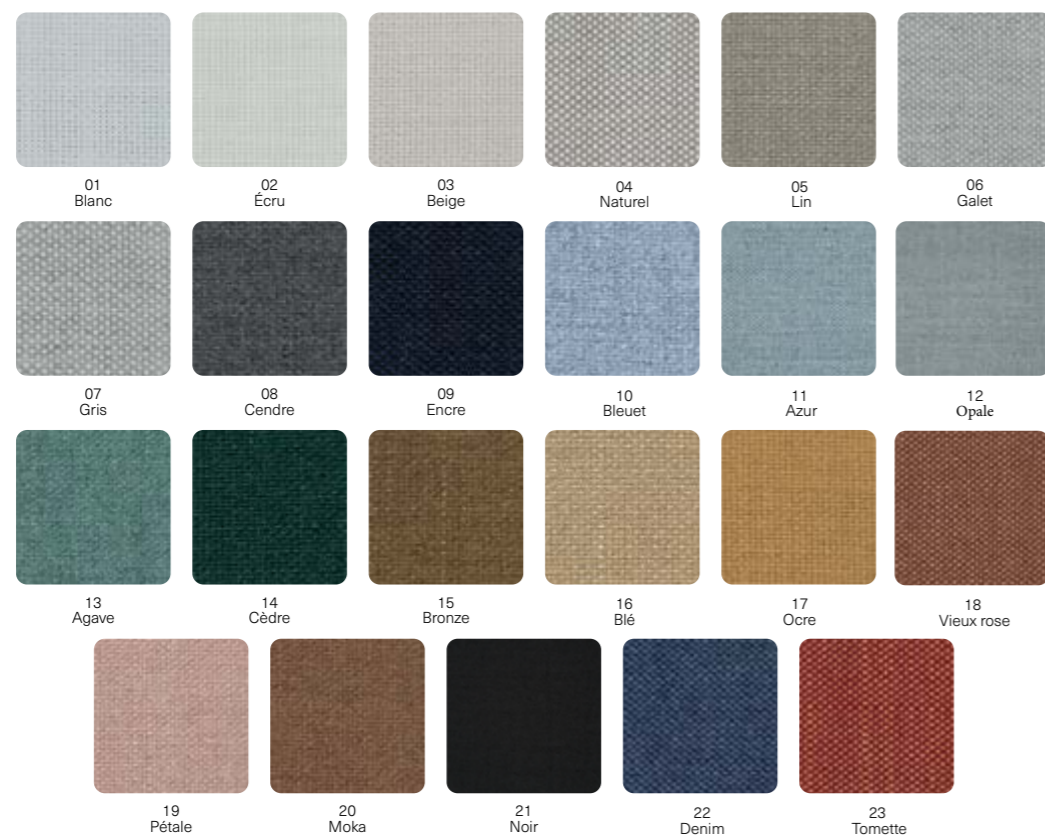
Certification Sans traitement / Without treatment:
FR - EN1021 1&2
avec mousse HR/with a HR foam,
FR - NFPA 260, FR - CAL TB 117
Avec traitement / With treatment :
FR - UK BS5852 Cigar. Test



ARUBA est une belle bouclette reliefée et matte, idéale pour un usage in/outdoor. Elle se distingue par une main souple, un joli tombé et un toucher particulièrement agréable.

TRINIDAD

5052



INFORMATION TECHNIQUES

Composition Solution dyed acrylic 100%

Laize 145 cm/58.08"

Poids 770 g/ml

Martindale 30 000

Entretien 

Utilisation 

Siège régulier/General use upholstery

Certification Sans traitement / Without treatment:

FR - NFPA 260, FR - CAL TB 117

Avec traitement / With treatment:

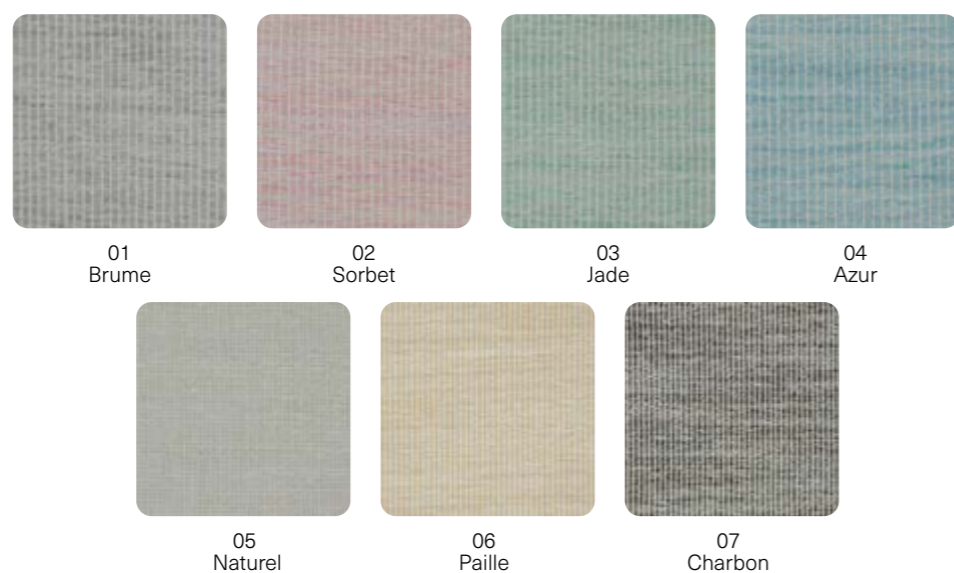
FR - UK BS5852 Cigar. Test



TRINIDAD, qualité qui offre un superbe aspect lin, tout en alliant une souplesse et une douceur exceptionnelle et un tombé élégant. Ce tissu reproduit à la perfection le toucher et l'aspect du lin naturel, tout en conservant les qualités techniques d'une matière adaptée à un usage in/outdoor.

SAINTE-LUCIE

5055



INFORMATION TECHNIQUES

Composition	Polypropylene 100%
Laize / Width	143 cm/56.30"
Poids / Weight	494 g/ml
Martindale	30 000
Entretien / Care	
Utilisation / Use	 Siège régulier / General use upholstery

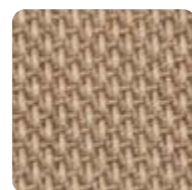
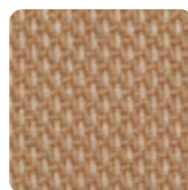
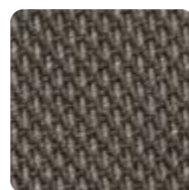
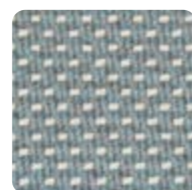
Certification	Sans traitement / Without treatment: FR CAL TB 117, FR NFPA 260
	Avec traitement / With treatment: FR - UK BS5852 Cigar. Test



SAINTE-LUCIE est une qualité reliefée, animée par des fils subtilement vibrants en couleur. Ce chiné, composé d'un fil plus épais et flammé, crée un délicat effet de rayure en contrefond, apportant rythme et texture à la surface.

AMURE

8601

01
Lin02
Camel03
Cendre04
Ciel

Cette image ne présente pas le tapis dans son entièreté.

TECHNICAL INFORMATION

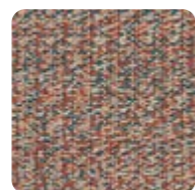
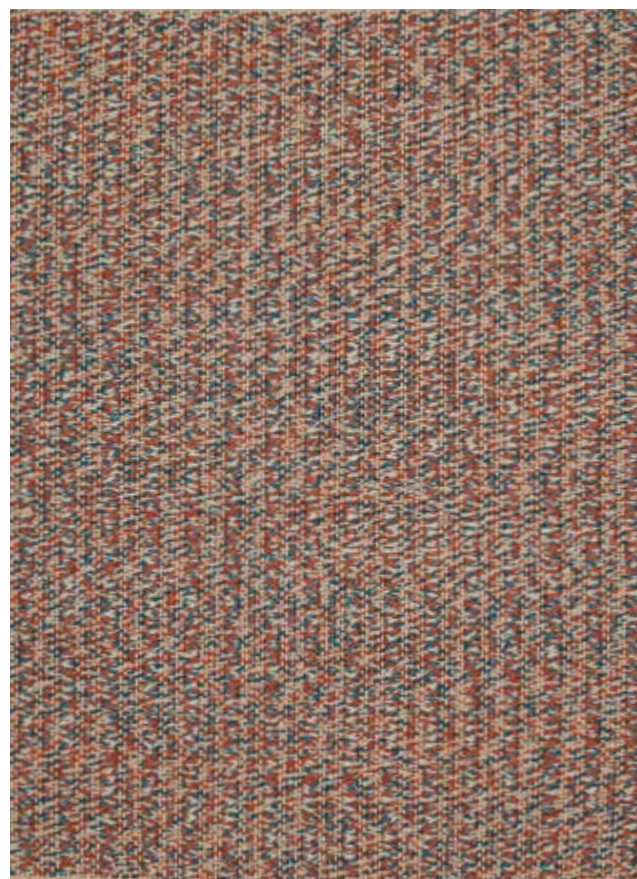
Technique	Tissé main <i>Hand woven</i>
Composition	100% Polypropylène
Densité	3 500 g/m ²
Usage/Use	Résidentiel - Trafic intense <i>Residential - High traffic</i>
Taille maximum Maximum size	Largeur 5 m./Longueur 30 m. <i>5 mtrs width/5 mtrs lenght</i>

Le tapis AMURE vient compléter notre collection In/Outdoor avec un design simple, pensé pour souligner le geste du tissage. La teinte de ce tapis, subtilement bicolore et ton sur ton, met en valeur un motif répétitif de pois en semis, légèrement en relief grâce à la technique du tissé plat.



LORO

8605



01
Créole



02
Turquoise

Cette image ne présente pas le tapis dans son entièreté.

INFORMATION TECHNIQUES

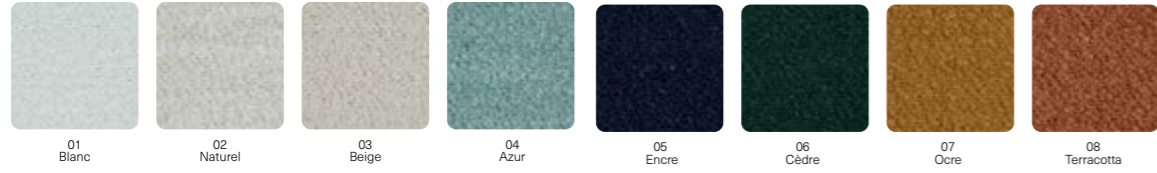
Technique	Tissé main <i>Hand woven</i>
Composition	100% Polypropylène
Densité	1 400 g/m ²
Usage/Use	Résidentiel - Trafic modéré <i>Residential - Medium traffic</i>
Taille maximum Maximum size	Largeur 5m./Longueur 30m. <i>5 mtrs width/30 mtrs lenght</i>

Le tapis LORO apportera une ambiance estivale et colorée à votre intérieur. Son tissage simple et fin permet une utilisation aisée sur toute sorte de support. Ses couleurs vives, associées au blanc et au naturel, en feront un parfait complément à une décoration ethnique ou contemporaine.

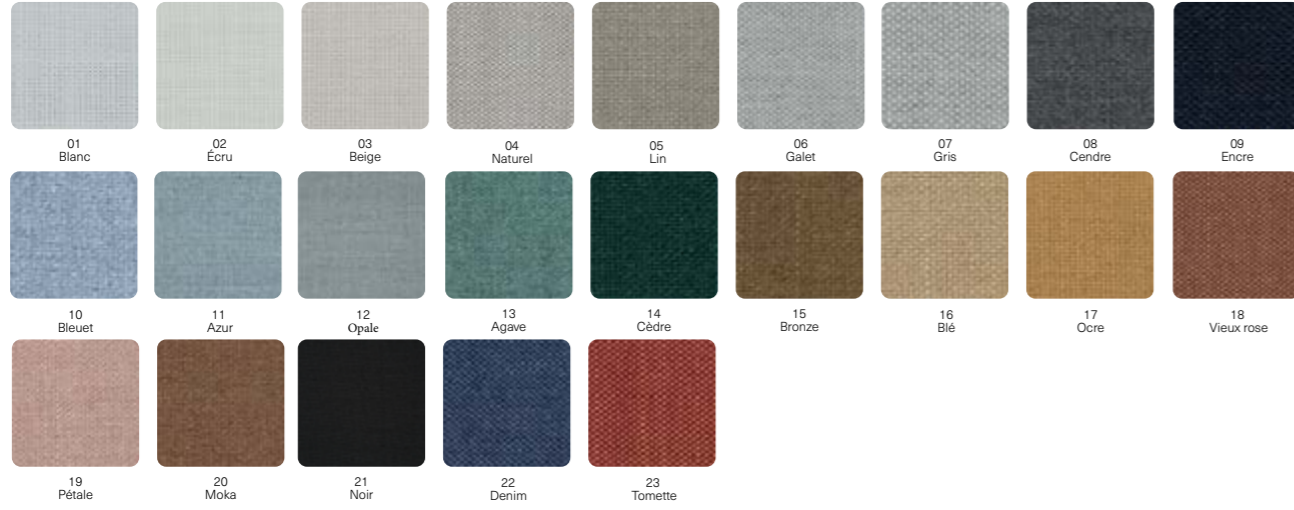


Tissus

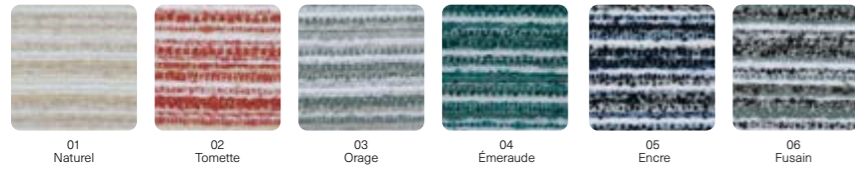
5051 | ARUBA



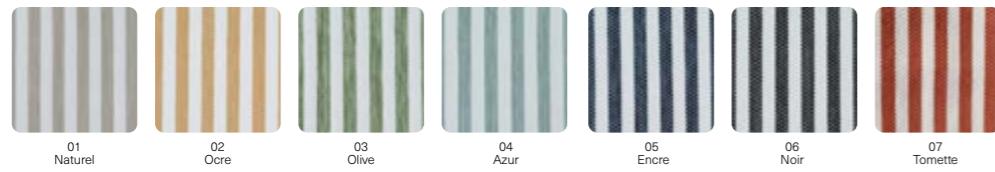
5052 | TRINIDAD



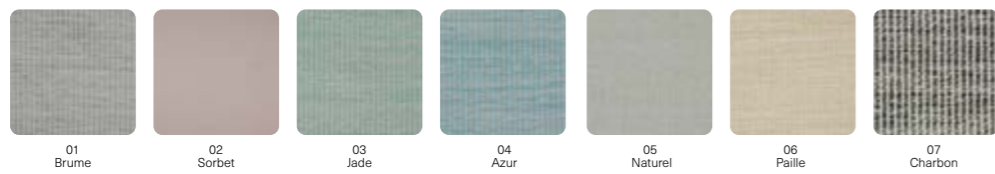
5053 | TOBAGO



5054 | ANTILLA



5055 | SAINTE-LUCIE



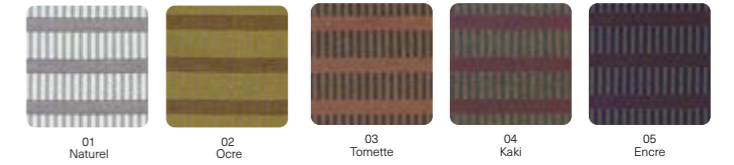
5056 | ANTUIGUA



5057 | SOMBRERO



5058 | MONTERRAT



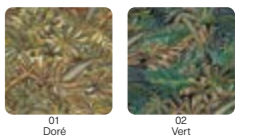
5059 | ORCHILA



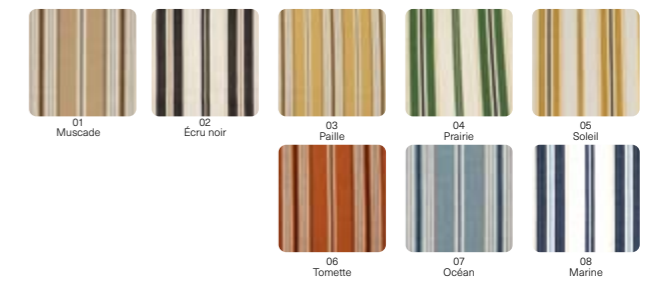
5060 | SABA



5061 | CARAÏBE

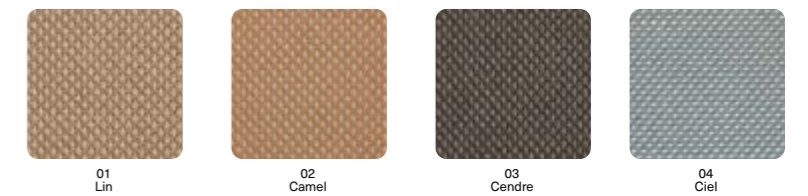


5062 | DOMINICA

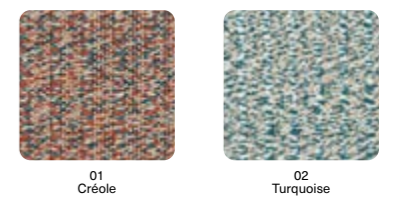


Tapis

8601 | AMURE



8605 | LORO





LELIEVRE

PARIS

Marie de Cheffontaines

+33 (0)1 43 16 88 07

mdechfontaines@lelievreparis.com

14
SEPTEMBRE

Stéphanie Morlat

+33 06 11 35 39 01

stephaniemorlat@14septembre.com

Antoine Mbemba

+33 06 72 37 13 51

antoinembemba@14septembre.com