



QUENIN
ÉDITEUR
& TISSEUR

1865

LYON
FRANCE

COLLECTION
FESTIVITÉS

Dossier de presse - Janvier 2026



1865

Après l'élégance bucolique de Belle Époque, Quenin dévoile Festivités, une collection qui pousse plus loin l'exploration des matières riches et des supports inattendus. Nourrie de ses archives précieuses, la Maison s'affranchit de l'imprimé traditionnel et champêtre pour révéler une identité audacieuse, opulente, théâtrale.

Festivités célèbre la joie de recevoir et l'hédonisme à la française. Entre faste et délicatesse, la collection évoque le boudoir secret, le bal des gourmandises, la conversation feutrée au cœur d'un appartement parisien chatoyant.

Les matières sont voluptueuses, les motifs débordent de vie, les couleurs s'embrasent. C'est un classique fantasmé, luxueux et jubilatoire, où l'art de vivre devient un art du décor. Les tissus et les tapis s'animent de reflets, de reliefs et de contrastes. C'est une collection qui met en scène la beauté – un festin textile où chaque étoffe invite au plaisir des sens.

Brindille

4280

01
Naturel02
Nattier03
Amande04
Doré05
Acajou06
Noir

INFORMATIONS TECHNIQUES

Composition CO 80%, PA 20%

Laize 140 cm/55.11"

Raccords V: 15 cm/5.90"
H: 14 cm/5.51"

Poids 450 g/ml

Martindale 40 000

Entretien 

Utilisation 

Siège intensif

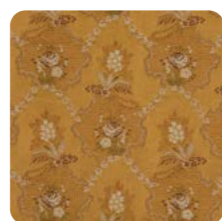
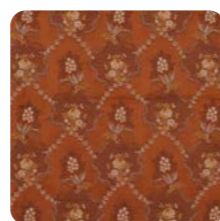
Certification Sans traitement:
FR - UK BS5852 Cigar. Test
FR - NFPA 260, FR - CAL TB 117
Avec traitement:
FR - UK BS5852 Crib 5

Sur fond satiné, BRINDILLE déploie un motif floral stylisé à l'échelle intime. Tissé dans la manufacture de la Maison Lelièvre, il incarne la grâce discrète d'un motif intemporel, doux et affirmé.



Ombelle

4281

01
Naturel02
Mordoré03
Sienne04
Kaki05
Grenat

INFORMATIONS TECHNIQUES

Composition PA 47%, CO 35%, LI 18%

Laize 140 cm/55.11"

Raccords V: 15 cm/5.90"
H: 14 cm/5.51"

Poids 430 g/ml

Martindale 40 000

Entretien

Utilisation

Siège intensif

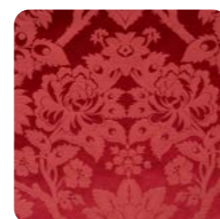
Certification Sans traitement:
FR - NFPA 260, FR - CAL TB 117
Avec traitement:
FR - UK BS5852 Cigar. & Match Test
FR - UK BS5852 Crib 5

OMBELLE, lampas raffiné sur fond satin, dévoile un dessin de croisillons fleuris. Son effet brodé incarne le charme sophistiqué d'un décor précieux, entre héritage et modernité.



Récital

4282

01
Écru02
Doré03
Kaki04
Nattier05
Vieux Rose06
Rubis

INFORMATIONS TECHNIQUES

Composition PES FR 51%, PES TREVIRA CS 49%**Laize** 140 cm/55.11"**Raccords** V: 35 cm/13.77"
H: 35 cm/13.77"**Poids** 370 g/ml**Martindale** 40 000**Entretien** **Utilisation**
Siège à usage intensif**Certification** Sans traitement
FR - France M1, FR - EN1021 1&2 avec mousse
CMHR/with a CMHR foam, FR - Italy Class 1
FR - UK BS5852 Crib 5, FR - UK BS5867,
FR - NFPA 701, FR - NFPA 260, FR - CAL TB 117
IMO Parts 7&8

Classique et majestueux, RÉCITAL revisite le damas en version non-feu au tombé somptueux. Sa brillance et souplesse en font un essentiel pour des usages sièges, rideaux et tentures.



Exquise

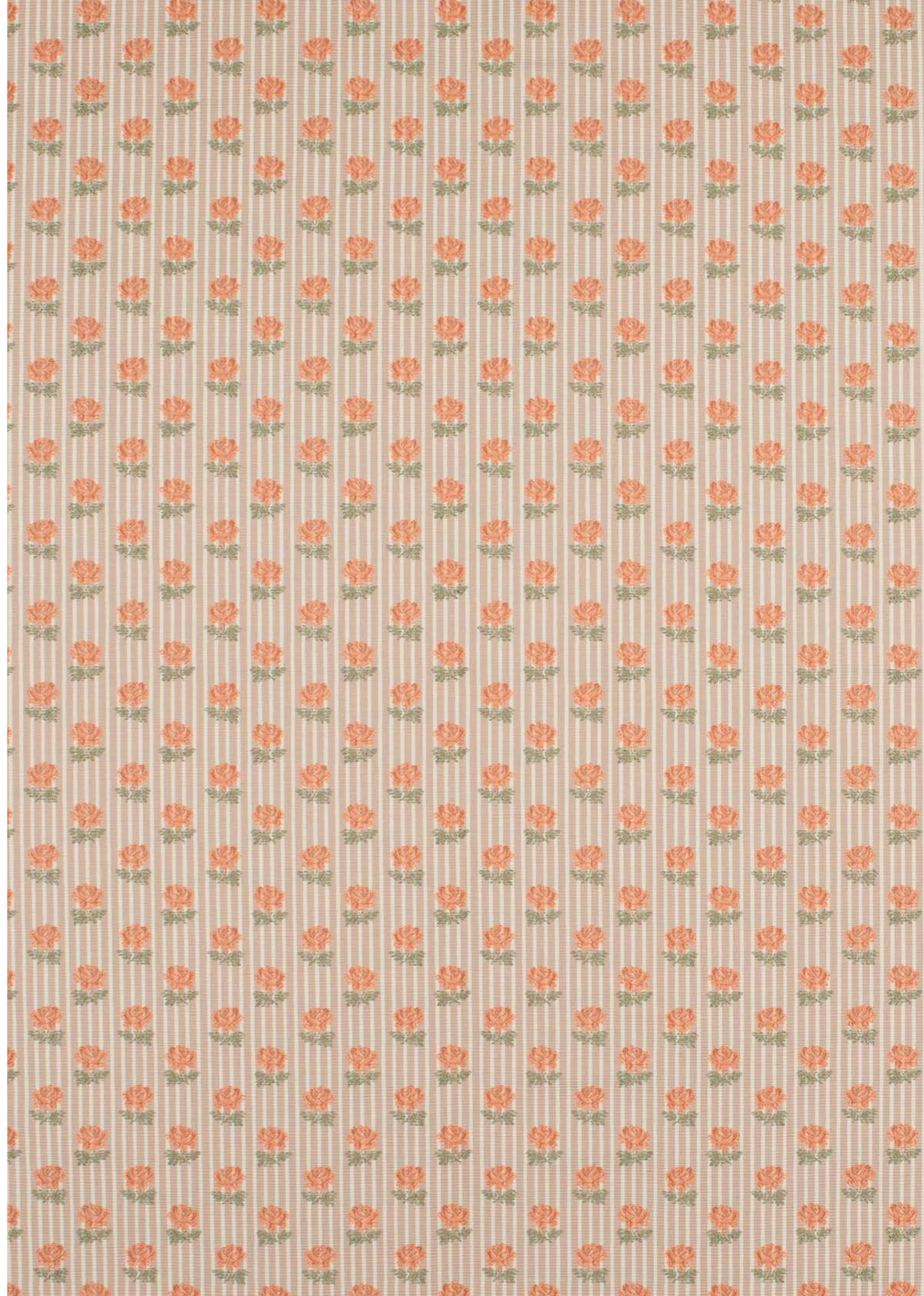
4283

01
Beige02
Doré03
Amande04
Pétale05
Capucine06
Nattier

INFORMATIONS TECHNIQUES

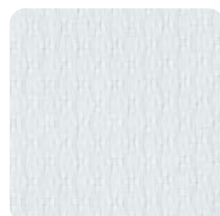
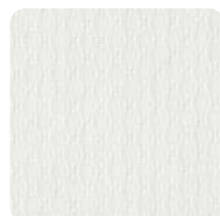
Composition CV 43%, CO 34%, PES FR 12%, PA 11%**Laize** 142 cm/55.90"**Raccords** V: 6 cm/2.36"
H: 18 cm/7.08"**Poids** 470 g/ml**Martindale** 40 000**Entretien** **Utilisation** *Siège intensif***Certification** Sans traitement:
FR - UK BS5852 Cigar. Test, FR - NFPA 701,
FR - NFPA 260, FR - CAL TB 117, IMO Parts 7&8
Avec traitement:
FR - UK BS5852 Crib 5

Tout en équilibre, EXQUISE associe la rigueur de la rayure ottomane à la douceur d'un semis floral. Les petites fleurs, rythmées sur des bandes colorées, insufflent une touche de fantaisie à ce tissu au raffinement joyeux, tissé dans la manufacture Lelièvre.



Délicatesse

4284

01
Blanc02
Écru

INFORMATIONS TECHNIQUES

Composition PES FR 100%

Laize 310 cm/122.04"

Poids 310 g/ml

Entretien

Utilisation

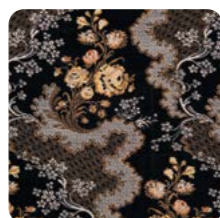
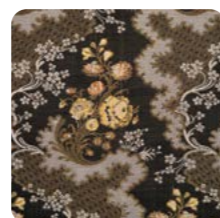
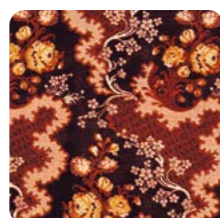
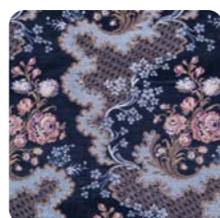
Certification Sans traitement :
FR - France M1, FR - UK BS5867
FR - NFPA 701, IMO Part 7

Voile double laize avec un effet dentelle, DÉLICATESSE porte bien son nom : sa transparence subtile et sa légèreté en font un voile presque aérien, entre romantisme et raffinement.



Mélodie

4285

01
Noir02
Bronze03
Kaki04
Grenat05
Nuit

INFORMATIONS TECHNIQUES

Composition CV 75%, CO 25%

Laize 138 cm/54.33"

Raccords V: 61 cm/24.01"
H: 34 cm/13.38"

Poids 860 g/ml

Martindale 50 000

Entretien

Utilisation

Siège intensif

Certification Sans traitement :
FR - EN1021 1&2 avec mousse HR/with a HR foam
FR - NFPA 260, FR - CAL TB 117

MÉLODIE, un velours jacquard spectaculaire, réinvente une archive florale dans une version effet ciselée et multicolore. Les fleurs, semblables à une dentelle tissée, se déploient en relief dans une composition sensuelle et baroque.



Clair de Lune

4286

01
Blanc

INFORMATIONS TECHNIQUES

Composition Base: LI 100%, broderie: PES 100%

Laize 132 cm/51.96"

Raccords V: 79 cm/31.10"
H: 66 cm/25.98"

Poids 345 g/ml

Entretien 

Utilisation 

CLAIR DE LUNE, un voilage brodé, trace dans la lumière de délicates arabesques florales. Un souffle d'air et de poésie, pour tamiser les intérieurs d'une élégance immatérielle.



Coquette

4287

01
Paille02
Fleur d'Oranger03
Azur

INFORMATIONS TECHNIQUES

Composition CO 68%, PES 32%

Laize 141 cm/55.51"

Raccords V: 53 cm/20.86"
H: 71 cm/27.95"

Poids 630 g/ml

Martindale 25 000

Entretien

Utilisation

Siège léger

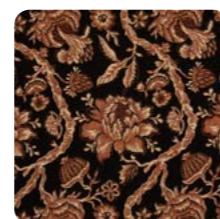
Certification Sans traitement:
FR - NFPA 260, FR - CAL TB 117
Avec traitement:
FR - UK BS5852 Cigar. Test

Tapiserie légère, COQUETTE revisite un imprimé d'époque dans une palette pastel et délavée. Ses teintes poudrées et son toucher souple lui confèrent un charme d'antan, revisité avec malice.



Poème

4288

01
Doré02
Kaki03
Noir

INFORMATIONS TECHNIQUES

Composition CO 87%, PA 7%, PAN 4%, CV 1%, PES 1%

Laize 134 cm/52.75"

Raccords V: 37 cm/14.57"
H: 22 cm/8.66"

Poids 931 g/ml

Martindale 30 000

Entretien

Utilisation

Siège régulier/General use upholstery

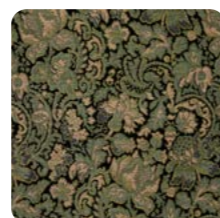
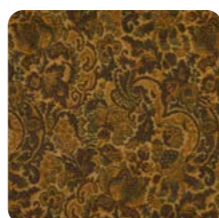
Certification Sans traitement
FR - EN1021 1&2 avec mousse CMHR/with a CMHR foam
FR - UK BS5852 Cigar. Test
FR - NFPA 701, FR - NFPA 260, FR - CAL TB 117
Avec traitement:
FR - UK BS5852 Crib 5

Issu d'une archive d'indienne, POÈME transpose son dessin sur un boutis jacquard à l'effet fumé et contrasté. Ses nuances subtiles et son relief évoquent la douceur d'un textile ancien revisité avec fantaisie.



Orchestra

4289

01
Cornaline02
Bois de Rose03
Jade04
Onyx05
Bronze06
Ambre

INFORMATIONS TECHNIQUES

Composition CV 48%, CO 28%, PES 24%

Laize 131 cm/51.57"

Raccords V: 57 cm/22.44"
H: 33 cm/12.99"

Poids 830 g/ml

Martindale 40 000

Entretien 

Utilisation 

Siège régulier

Certification Sans traitement:

FR - EN1021 1&2 avec mousse CMHR/with a CMHR foam

FR - UK BS5852 Cigar. Test

FR - NFPA 701, FR - NFPA 260, FR - CAL TB 117

Avec traitement:

FR - UK BS5852 Crib 5

Tapiserie en chenille souple, ORCHESTRA revisite un motif floral d'archives dans une explosion de nuances et de textures. Ses arabesques évoquent un bal masqué de couleurs.



Ritournelle

4291

01
Soleil02
Amande03
Pétale

INFORMATIONS TECHNIQUES

Composition LI 100%

Laize 139 cm/54.72"

Raccords V: 41 cm/16.14"
H: 34 cm/13.38"

Poids 505 g/ml

Martindale 20 000

Entretien

Utilisation

Siège léger

Certification Sans traitement
FR - EN1021 1&2 avec mousse
CMHR/with a CMHR foam
FR - NFPA 260, FR - CAL TB 117

RITOURNELLE chante la campagne fantasmée. Son imprimé floral semé sur de larges rayures de lin évoque les tissus d'été d'autrefois, réinterprétés dans un esprit joyeux et contemporain.



Comtesse

4290

01
Onyx02
Jonquille03
Amande04
Nattier05
Pétale06
Violine07
Mordoré

INFORMATIONS TECHNIQUES

Composition SE 100%

Laize 138 cm/54.33"

Raccords H: 1 cm/0.39"

Poids 130 g/ml

Entretien

Utilisation

Certification Sans traitement
FR - EN1021 1&2 avec mousse
CMHR/with a CMHR foam
FR - NFPA 260, FR - CAL TB 117

Taffetas de soie bicolore à fines rayures, COMTESSE conjugue éclat et subtilité. Ses contrastes pastel ou profonds évoquent la lumière d'un soir de bal, entre élégance classique et audace contemporaine.



Santal

4292

01
Naturel02
Ambre03
Céladon

INFORMATIONS TECHNIQUES

Composition CO 63%, CV 30%, PES 5%, NY 2%

Laize 136 cm/53.54"

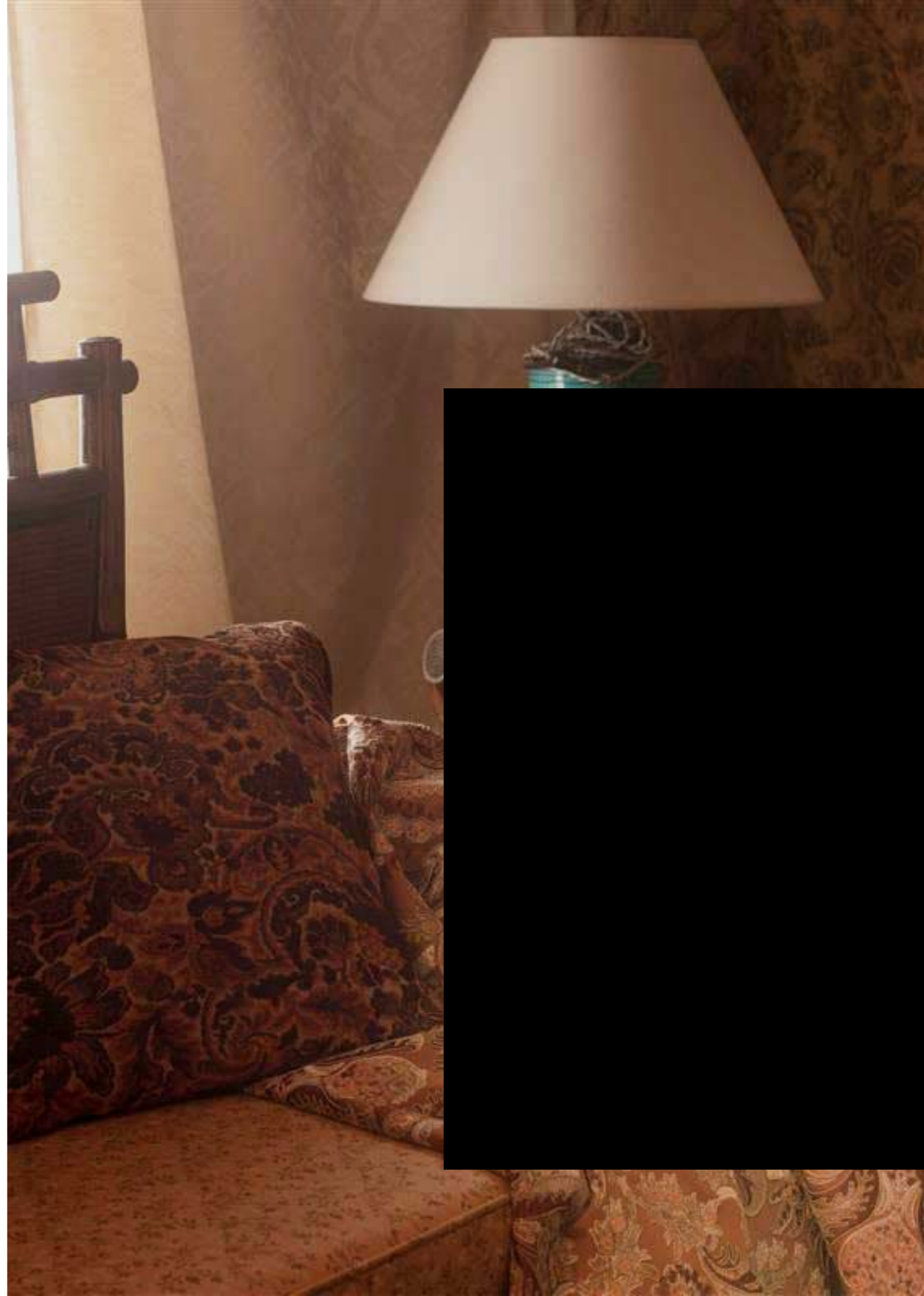
Raccords V: 59 cm/23.22"
H: 33 cm/12.99"

Poids 673 g/ml

Entretien 

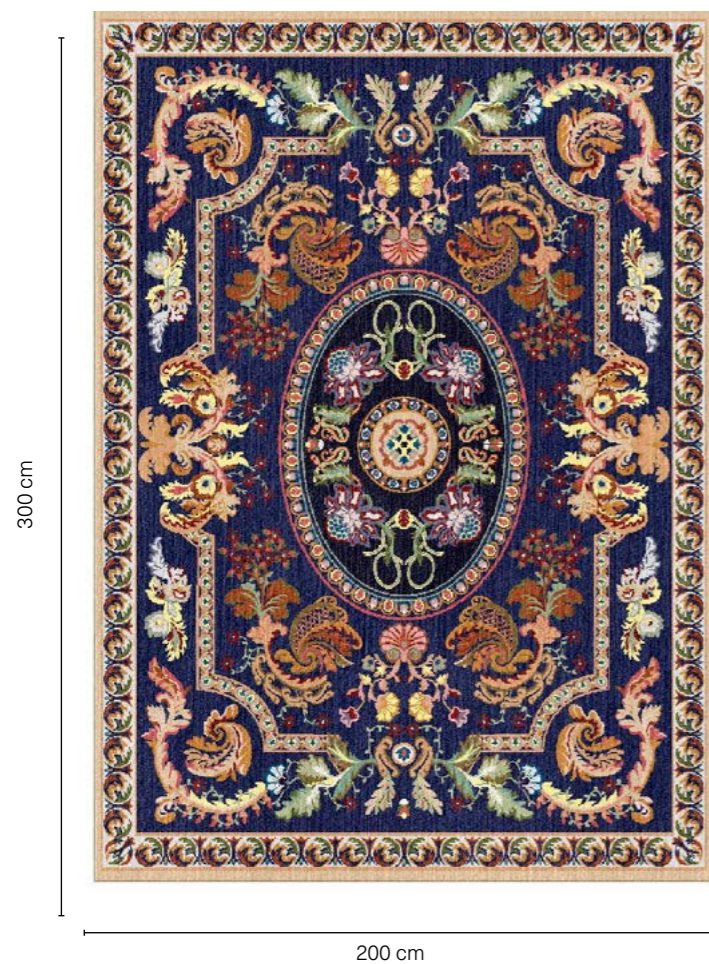
Utilisation 

Broderie ornementale d'une grande finesse, SANTAL dessine ses arabesques avec un fil satiné en relief sur fond de satin de coton. Cette pièce maîtresse célèbre la virtuosité du geste et l'opulence du détail.



Louange

8606



INFORMATIONS TECHNIQUES

Technique	Noué main
Texture	Coupé
Composition	67% Laine NZ, 33% Soie
Densité	120 knots/SQ. IN - 5000 g/m ²
Hauteur de poil	5 mm
Usage	Résidentiel - Trafic modéré
Taille maximum	Largeur 12 m/Longueur 16m

Inspiré des motifs de la Savonnerie française, ce tapis a été imaginé comme une ode à la tradition du motif classique français. Les éléments qui le composent sont toutefois redessinés avec modernité, et la gamme de couleurs profondes de la version navy inscrit ce tapis dans notre ère contemporaine.





À PROPOS DE GALERIE VAUCLAIR

La Galerie Vauclair est aujourd'hui reconnue à l'international depuis plus de trente ans pour son choix rigoureux de mobilier de jardin d'hiver, plébiscité lors des expositions universelles du XIXe siècle. Rotins et bambous cohabitent alors harmonieusement avec les remarquables céramiques des plus grands artistes de ce siècle.

N'oublions pas que la Galerie Vauclair affectionne également l'esprit Napoléon III, qui se traduit par des scénographies à l'envie des salons « cocotte », dans lesquels les assises de cette période se plaisent en amas de soieries, de tissus damassés et de velours colorés.

Laurence et Denis Vauclair-Rouquette sont non seulement d'incorrigibles chercheurs de trésors, mais aussi historiens d'art et surtout experts reconnus dans leur domaine. Passionnés par leur métier d'antiquaires, consultés par les musées et entourés d'artisans d'art, ils œuvrent à la transmission. Pour chaque pièce, ils déterminent l'origine, la matière et les innovations techniques du XIXe siècle.

Pour Paris Déco Off 2026, le couple-associés a été invité par la Maison Lelièvre à participer à une exposition d'envergure à la Pagode. Les pièces de la Galerie Vauclair bambous, rotins, céramiques et luminaires ont été confiées au décorateur Edgar Payet afin de réinventer l'atmosphère de cette demeure iconique. En effet, rappelons que la Pagode a toujours été un lieu rare et mythique, chargé d'histoire. Dès 1925, l'antiquaire Monsieur Ching Tsai Loo y installa son regard et son savoir, se consacrant à l'art chinois dans cette maison singulière, proche du parc Monceau.



LELIEVRE

PARIS

Marie de Cheffontaines

+33 (0)1 43 16 88 07

mdechfontaines@lelievreparis.com

14
SEPTEMBRE

Stéphanie Morlat

+33 06 11 35 39 01

stephaniemorlat@14septembre.com

Antoine Mbemba

+33 06 72 37 13 51

antoinembemba@14septembre.com