

The background of the image is a dark, richly decorated interior. The wall is covered in a dense, repeating pattern of a landscape with palm trees and sailboats. The pattern is in shades of brown and gold. Above the main wall area, there are decorative panels with floral motifs. In the foreground, a dark wooden table holds a golden, ornate incense burner with a lid and a small figure on top. The lighting is dramatic, highlighting the textures and colors of the scene.

LELIEVRE

PARIS

Collection
ESCALES LOINTAINES

Dossier de presse - Janvier 2026



ESCALES LOINTAINES

La collection Escales Lointaines est une invitation à l'évasion, un carnet de voyage imaginaire où chaque tissu et chaque tapis racontent un paysage, une émotion. Lelièvre Paris y célèbre l'ailleurs, le goût des matières authentiques, la beauté d'un artisanat raffiné et le souvenir des voyages qui façonnent nos intérieurs.

Tel un archipel de sensations, la collection explore les territoires de l'exotisme et du rêve, mêlant influences asiatiques, florales et végétales. Les tissages évoquent la vannerie, les motifs rappellent les nœuds marins, les reflets d'or soulignent l'éclat du soleil sur les îles lointaines. Chaque étoffe est un voyage, un fragment d'horizon capturé dans la matière.

LA TRAVERSÉE

5068

01
Doré02
Cuivre03
Céladon

INFORMATION TECHNIQUES

Composition PA 43%, CO 34%, PES 19%, LI 4%

Laize 139 cm/54.73"

Raccords / Repeats V: 44 cm/17.32"
H: 35 cm/13.77"

Poids 500 g/ml

Martindale 50 000

Entretien

Utilisation

Siège intensif/Heavy use upholstery

Certification Sans traitement / Without treatment:
FR - EN1021 1&2 avec mousse HR/with a HR foam
FR - NFPA 260, FR - CAL TB 117
Avec traitement / With treatment:
FR - UK BS5852 Cigar. & Match Test
FR - UK BS5852 Crib 5

LA TRAVERSÉE, jacquard inspiré d'une archive précieuse, met en scène un paysage de collines et d'îlots luxuriants. L'architecture stylisée et la végétation dense composent une fresque poétique.



AZALÉE

5066

01
Doré02
Cuivre03
Céladon

INFORMATION TECHNIQUES

Composition CO 52%, PA 48%

Laize 138 cm/54.33"

Raccords / Repeats V: 14 cm/5.51"
H: 14 cm/5.51"

Poids 430 g/ml

Martindale 50 000

Entretien 

Utilisation 

Siège intensif/Heavy use upholstery

Certification Sans traitement / *Without treatment:*
FR - NFPA 260, FR - CAL TB 117
Avec traitement / *With treatment:*
FR - UK BS5852 Cigar. & Match Test
FR - UK BS5852 Crib 5

AZALÉE, un petit motif végétal stylisé coordonné au tissu LA TRAVERSÉE - 5068. Subtil et délicat, il évoque un jardin secret, un lien entre les éléments et les saisons, une respiration dans le voyage.



AMARRÉ

5067



01
Argile



02
Naturel



03
Miel



04
Bronze

INFORMATION TECHNIQUES

Composition PA 50%, LI 25%, CO 25%

Laize 143 cm/56.29"

Raccords/ Repeats V: 5 cm/1.96"
H: 2 cm/0.78"

Poids 370 g/ml

Martindale 40 000

Entretien

Utilisation

Siège intensif/Heavy use upholstery

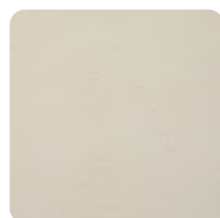
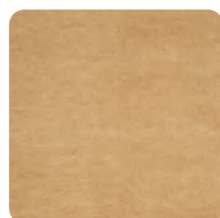
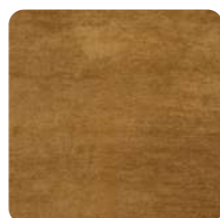
Certification Sans traitement / *Without treatment:*
FR - NFPA 260, FR - CAL TB 117
Avec traitement / *With treatment:*
FR - UK BS5852 Cigar. & Match Test
FR - UK BS5852 Crib 5

AMARRÉ, inspiré des noeuds marins, il joue avec les textures et la trame. Le lin crée un relief naturel, rappelant cordages et filets d'un port lointain.



NECTAR

5074

01
Écru02
Sable03
Écaille04
Bronze

INFORMATION TECHNIQUES

Composition CO 75%, PES 20%, PA 5%

Laize 138 cm/54.33"

Poids 1 090 g/ml

Martindale 100 000

Entretien

Utilisation

Siège intensif/Heavy use upholstery

Certification Sans traitement / Without treatment:

FR - EN1021 1&2

avec mousse CMHR/with a CMHR foam

FR - UK BS5852 Cigar. Test, FR - NFPA 701

FR - NFPA 260, FR - CAL TB 117

Avec traitement / With treatment:

FR - UK BS5852 Crib 5

Épais, généreux et d'une douceur enveloppante, NECTAR séduit par son aspect moelleux et sa chaleur. Sa texture évoque la richesse d'un textile artisanal, propice au confort et à la quiétude.



CIMES

5073

01
Naturel02
Doré03
Céladon

INFORMATION TECHNIQUES

Composition CO 29%, CV 22%, PC 14%,
PES 14%, LI 11%, WV 10%

Laize 139 cm/54.72"

Raccords / Repeats V: 25 cm/9.84"
H: 69 cm/27.16"

Poids 890 g/ml

Martindale 50 000

Entretien

Utilisation

Siège intensif/Heavy use upholstery

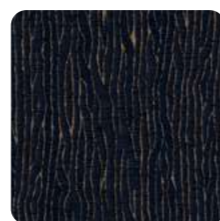
Certification Sans traitement / Without treatment:
FR - EN1021 1&2 avec mousse HR/with a HR foam
FR - NFPA 260
FR - CAL TB 117

En écho aux branches d'arbres du tissu LA TRAVERSÉE - 5068, CIMES déploie une texture perlée et lumineuse. Ses reflets doux et son motif all over évoquent la canopée d'une forêt tropicale au soleil levant.



MANIOC

5072

01
Naturel02
Camel03
Cuivre04
Nuit

INFORMATION TECHNIQUES

Composition CO 36%, PES 22%, CV 21%,
WV 12%, PA 9%

Laize 137 cm/53.93"

Raccords / Repeats V: 24 cm/9.44"
H: 35 cm/13.78"

Poids 890 g/ml

Martindale

Entretien 

Utilisation 

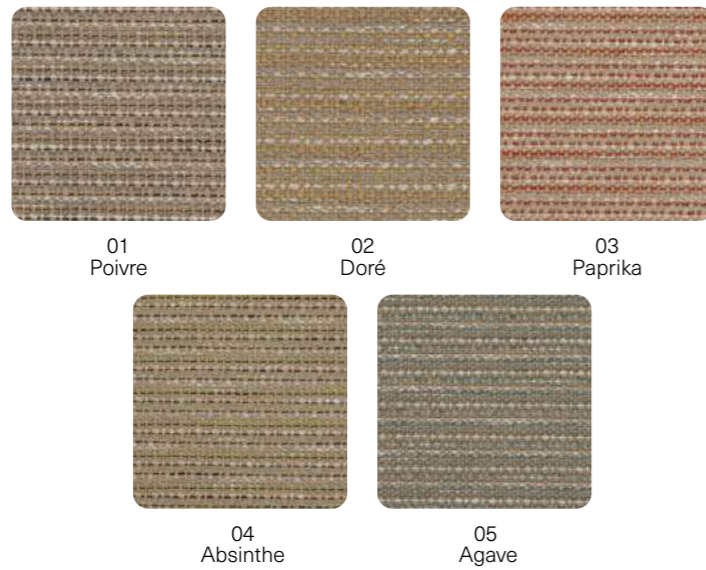
Siège régulier/General use upholstery

Certification Sans traitement / *Without treatment:*
FR - EN1021 1&2 avec mousse CMHR/with a CMHR foam
FR - NFPA 260, FR - CAL TB 117
Avec traitement / With treatment:
FR - UK BS5852 Cigar. & Match Test

Entre écorce et fibre naturelle, MANIOC offre un jeu de reliefs et de reflets subtils. Sa texture chenille, ponctuée de fils scintillants, évoque la surface d'un tronc sculpté par le temps et la lumière.

VANNERIE

5064



INFORMATION TECHNIQUES

Composition CV 39%, LI 33%, CO 25%, NY 3%

Laize 139 cm/54.72"

Raccords / Repeats V: 3 cm/1.18"

Poids 872 g/ml

Martindale 50 000

Entretien

Utilisation

Siège intensif / Heavy use upholstery

Certification Sans traitement / Without treatment:
FR - UK BS5852 Cigar. Test
FR - EN1021 1&2 avec mousse HR/with a HR foam
FR - NFPA 701, FR - NFPA 260, FR - CAL TB 117
Avec traitement / With treatment:
FR - UK BS5852 Crib 5

VANNERIE, jacquard tressé incarnant la beauté artisanale. Le fil de lin doux et ses variations de teintes évoquent les paniers et objets de voyage.



SOLSTICE

5069



01
Blanc



02
Naturel



03
Rafia

INFORMATION TECHNIQUES

Composition LI 99%, PES 1%

Laize 312 cm / 122.83"

Raccords / Repeats V: 39 cm / 15.35"

Poids 348 g/ml

Entretien 

Utilisation 

Voilage double laize et d'une grande légèreté, SOLSTICE se distingue par ses rayures irrégulières et ses transparences subtiles. Il apporte rythme et sérénité à l'espace.



PÉPITE

5063



INFORMATION TECHNIQUES

Composition CV 59%, PES 36%, LI 5%

Laize 140 cm/55.11"

Poids 950 g/ml

Martindale 50 000

Entretien 

Utilisation 

Siège intensif/Heavy use upholstery

Certification Sans traitement / *Without treatment:*

FR - EN1021 1&2 avec mousse HR/with a HR foam

FR - NFPA 701, FR - NFPA 260, FR - CAL TB 117

Avec traitement / *With treatment:*

FR - UK BS5852 Cigar. Test

Sous ses reflets discrets, PÉPITE cache un tissage raffiné effet tweed. Sa brillance légère et sa douceur incomparable lui donnent une allure précieuse, comme des éclats de lumière au détour d'une escale.



ZÉNITH

5065

01
Écru02
Beige03
Écorce

INFORMATION TECHNIQUES

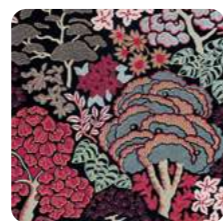
Composition	CO 45%, JU 55%
Laize	138 cm/54.33"
Raccords / Repeats	V: 1 cm/0.39" H: 19 cm/7.48"
Poids	380 g/ml
Entretien	
Utilisation	
Certification	Sans traitement / Without treatment: FR - NFPA 701

ZÉNITH, voilage semi-opaque au charme artisanal. Le fil de jute compose des rayures verticales filtrant délicatement la lumière, symbolisant la force du soleil au zénith.



LA CANOPÉE

5076

01
Écru02
Camel03
Noir

INFORMATION TECHNIQUES

Composition Base: LI 100%; Broderie: PES 100%

Laize 136 cm/53.54"

Raccords/ Repeats V: 80 cm/31.49"
H: 67 cm/26.37"

Poids 686 g/ml

Entretien

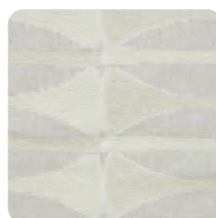
Utilisation

LA CANOPÉE transpose une archive dans un langage contemporain. Brodée sur un lin naturel, elle célèbre la luxuriance de la flore tropicale. Une broderie spectaculaire, pensée comme un tableau vivant.



CEYLAN

5071

01
Écru

INFORMATION TECHNIQUES

Composition	LI 50%, CO 26%, PES 13%, WV 7%, PC 4%
Laize	336 cm/132.28"
Raccords / Repeats	V: 11 cm/4.33" H: 56 cm/22.04"
Poids	840 g/ml
Entretien	
Utilisation	

Telle une voile de bateau sous le vent, CEYLAN révèle un motif effet laine ton sur ton, entre transparence et légèreté. Ce voilage au motif stylisé capture le mouvement de la brise et la lumière d'un horizon marin.



LOTUS

5077



01
Épices



02
Réglisse

INFORMATION TECHNIQUES

Composition LI 35%, CV 35%, 26% CO, PES 4%

Laize 139 cm/54.72"

Raccords / Repeats V: 72 cm/28.34"
H: 70 cm/27.55"

Poids 635 g/ml

Martindale

Entretien 

Utilisation 

Siège régulier/General use upholstery

Sur un fond texturé en lin mélangé, LOTUS révèle un imprimé floral luxuriant où passiflores, orchidées et lotus s'entrelacent. Son effet vieilli évoque des souvenirs de voyage poétiques.



CANNAGE

5078

01
Beige02
Doré03
Terracotta04
Poivre05
Agave

INFORMATION TECHNIQUES

Composition CO 60%, PES 20%, PE 16%, AF 4%

Laize 144 cm/56.69"

Raccords / Repeats V: 1 cm/0.39"
H: 1 cm/0.39"

Poids 860 g/ml

Martindale 100 000

Entretien

Utilisation

Siège intensif/Heavy use upholstery

Certification Sans traitement / *Without treatment*:
FR - NFPA 260, FR - CAL TB 117
Avec traitement / *With treatment*:
FR - UK BS5852 Cigar. Test

Tissé comme un ruban de rafia, CANNAGE joue avec les contrastes et les reflets. Son motif géométrique évoque la précision du tressage, entre tradition et modernité.

IDÉAL

5070



INFORMATION TECHNIQUES

Composition CO 100%

Laize 142 cm/55.90"

Poids 705 g/ml

Martindale 50 000

Entretien 

Utilisation 

Siège intensif/Heavy use upholstery

Certification Sans traitement / *Without treatment*:

FR - EN1021 1&2 avec mousse CMHR/with a CMHR foam, FR - UK BS5852 Cigar. Test FR - NFPA 701, FR - NFPA 260, FR - CAL TB 117

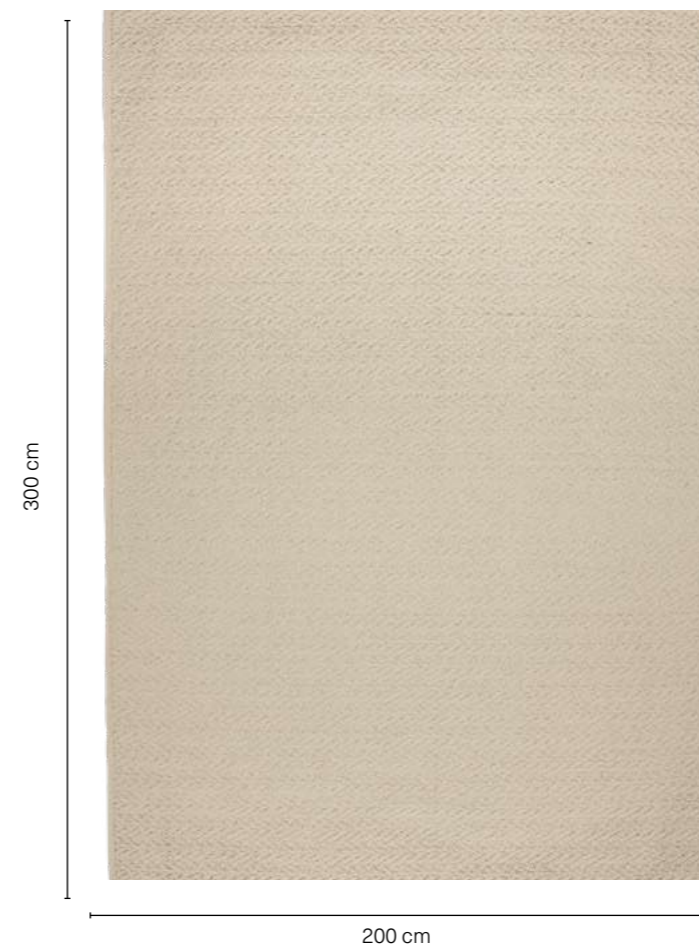
Avec traitement / *With treatment*:

FR - UK BS5852 Crib 5

IDÉAL, uni granité au toucher doux. Sa palette étendue s'accorde à toutes les ambiances, mettant en valeur des matières fortes avec équilibre et simplicité.

ZARZO

8602



01
Écru

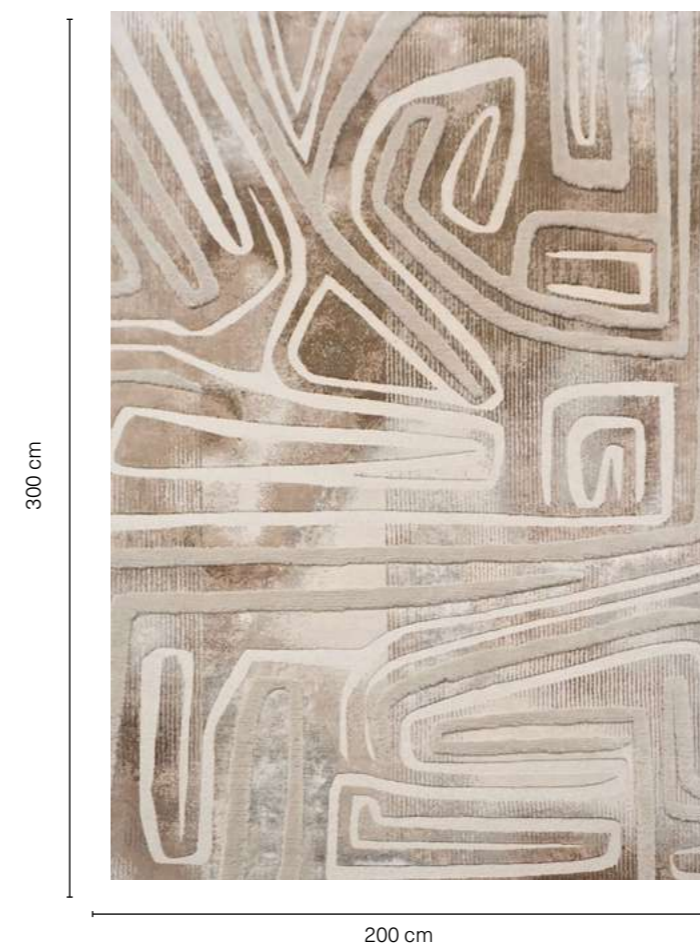
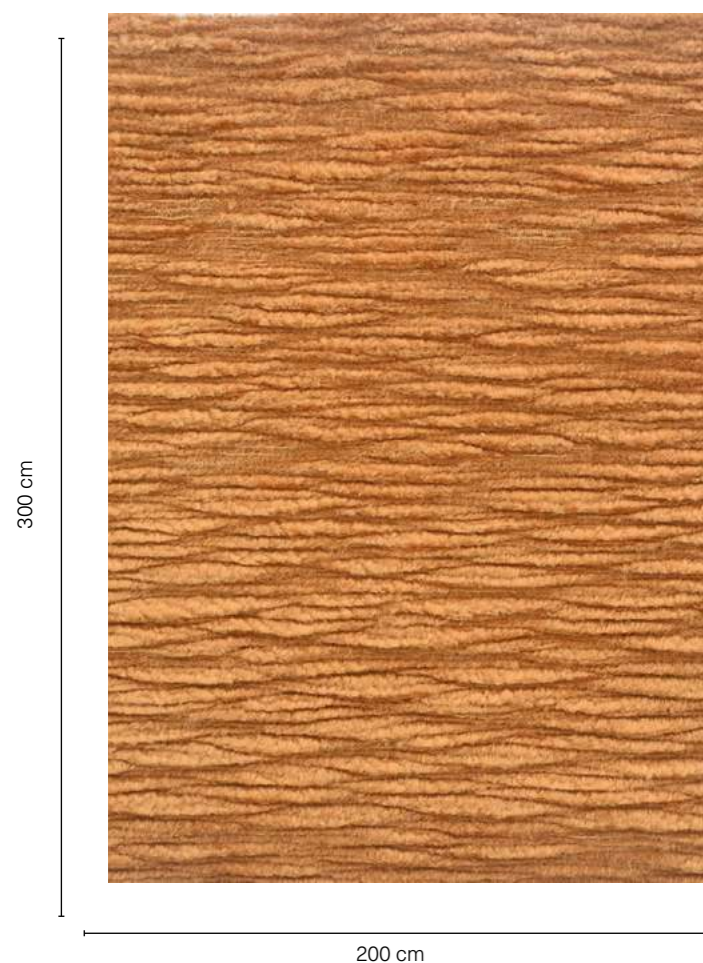
INFORMATION TECHNIQUES

Technique	Tissé main
Composition	100% Laine NZ
Densité	4 200 g/m ²
Usage	Résidentiel - Trafic modéré
Taille maximum	Largeur 5 m/Longueur 30 m

Ce tapis en laine naturelle non teintée met en valeur un tissage complexe. Le motif « grain de riz » en relief ainsi créé fait référence à la technique du cannage, largement utilisée en Asie. Un savoir-faire riche qui viendra apporter un aspect sophistiqué et naturel à votre intérieur. Ce tapis se distingue par la complexité de sa technique de tissage plat et par son ton naturel. L'alliance de ces deux caractéristiques en font un produit à la fois unique et original.

OURIKA

8604



TECHNICAL INFORMATION

Technique	Tissé main
Texture	Coupé et bouclé
Composition	100% Laine NZ
Densité	5 000 g/m ²
Hauteur de poil	16 mm
Usage	Résidentiel - Trafic modéré
Taille maximum	Largeur 6,10 m

Un tapis uni et en relief, pensé comme un élément de paysage pour créer une expérience immersive dans votre intérieur. Selon sa couleur, il invite au voyage dans un univers sec, aride, aquatique ou herbacé. Doux au toucher, rythmé dans son motif et engagé dans sa coloration en aplats, ce tapis crée un fort impact sensoriel dans la pièce où il est installé, pour une décoration empreinte de nature. Ce tapis séduit par son design en relief, sa finesse qui évoque la sophistication du noué main, et la douceur de sa laine, faisant de lui un produit unique.

TECHNICAL INFORMATION

Technique	Noué main
Texture	Coupé
Composition	50% Silk, 18% NZ Wool, 17% Merino, 8% Super Alpaga, 7% Mohair
Densité	3 400g/m ²
Hauteur de poil	6, 10, 16 mm
Usage	Résidentiel
Taille maximum	Largeur 6,10 m

Tel un sillon traversant le désert, longeant vallées et plaines arides, le motif de ce tapis noué main se déploie avec poésie. Ce tapis impressionne par la richesse exceptionnelle de ses matières, qui lui confèrent un aspect d'une grande complexité : Brillance et matité se répondent, où le duveteux et le relief se révèlent avec subtilité.



À PROPOS DE GALERIE VAUCLAIR

La Galerie Vauclair est aujourd'hui reconnue à l'international depuis plus de trente ans pour son choix rigoureux de mobilier de jardin d'hiver, plébiscité lors des expositions universelles du XIX^e siècle. Rotins et bambous cohabitent alors harmonieusement avec les remarquables céramiques des plus grands artistes de ce siècle.

N'oublions pas que la Galerie Vauclair affectionne également l'esprit Napoléon III, qui se traduit par des scénographies à l'envie des salons « cocotte », dans lesquels les assises de cette période se plaisent en amas de soieries, de tissus damassés et de velours colorés.

Laurence et Denis Vauclair-Rouquette sont non seulement d'incorrigibles chercheurs de trésors, mais aussi historiens d'art et surtout experts reconnus dans leur domaine. Passionnés par leur métier d'antiquaires, consultés par les musées et entourés d'artisans d'art, ils œuvrent à la transmission. Pour chaque pièce, ils déterminent l'origine, la matière et les innovations techniques du XIX^e siècle.

Pour Paris Déco Off 2026, le couple-associés a été invité par la Maison Lelièvre à participer à une exposition d'envergure à la Pagode. Les pièces de la Galerie Vauclair bambous, rotins, céramiques et luminaires ont été confiées au décorateur Edgar Payet afin de réinventer l'atmosphère de cette demeure iconique. En effet, rappelons que la Pagode a toujours été un lieu rare et mythique, chargé d'histoire. Dès 1925, l'antiquaire Monsieur Ching Tsai Loo y installa son regard et son savoir, se consacrant à l'art chinois dans cette maison singulière, proche du parc Monceau.



LELIEVRE

PARIS

Marie de Cheffontaines

+33 (0)1 43 16 88 07

mdechfontaines@lelievreparis.com

Crédit photo :

©PierreDoucet

14

SEPTEMBRE

Stéphanie Morlat

+33 06 11 35 39 01

stephaniemorlat@14septembre.com

Antoine Mbemba

+33 06 72 37 13 51

antoinembemba@14septembre.com