



Collection  
MÉTAMORPHOSE

---

Communiqué de presse  
Janvier 2025

LELIEVRE  
PARIS

# À Propos

Inépuisable source d'inspiration, la nature capte le regard, éveille la curiosité et nous émerveille avec ses formes et ses couleurs infinies. Nous sommes connectés aux éléments – la terre, l'eau, l'air – dans un mouvement constant, rythmé par les saisons.

La collection Métamorphose capture ces changements et évolutions, subtiles et insaisissables, en jouant avec les matières, les reliefs, les couleurs et les motifs. Les dessins offrent des transitions délicates de nuances, de contours flous, créant ainsi une esthétique visuelle qui suggère une transformation douce, un écho au phénomène de la métamorphose. Elle est une invitation à observer la beauté, en constante évolution, des éléments naturels.



# Terra

3232

TERRA incarne l'essence de Métamorphose. Inspirée d'une vue aérienne de l'Amazonie, cette sublime tapisserie souple et reliefsée, dotée d'un plombant naturel et d'une belle main, révèle un tableau naturel en perpétuelle évolution. Les sillons des rivières tracés dans la trame dessinent un paysage imaginaire qui change au gré des saisons, une représentation de la nature en mouvement. TERRA est une invitation à contempler ce monde mouvant, où chaque saison réinvente les paysages.



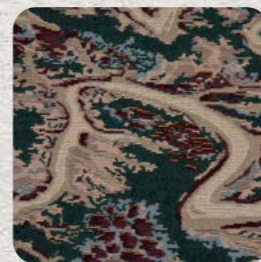
01 - Été



02 - Automne












03 - Hiver



04 - Printemps

## INFORMATIONS TECHNIQUES

Test Martindale	30 000
Laize	139 cm
Poids	844 g/ml
Composition	60% CO, 16% PAN, 8% PES, 8% PA, 4% WV, 2% WP, 2% CV
Raccord vertical	92 cm
Raccord horizontal	69 cm
Raccord	Droit
Certification NF	EN1021-1-2
Utilisation	  
Entretien	     



# Ammonite

3233

Tissé au sein de la manufacture de la Maison Lelièvre, le jacquard AMMONITE incarne la rencontre entre l'eau et la pierre, une fusion de l'organique et du minéral. Inspiré par la spirale d'or de l'ammonite fossile, ce tissu révèle la géométrie parfaite et secrète de la nature.



01 - Naturel



02 - Ocre



03 - Kaki



04 - Boisé

## INFORMATIONS TECHNIQUES

Test Martindale	40 000
Laize	138 cm
Poids	700 g/ml
Composition	68% CO, 29% PAN, 3% LI
Raccord vertical	23 cm
Raccord horizontal	18 cm
Raccord	Droit
Certification NF	/

Utilisation



Entretien



# Halo

3234

Avec ses dégradés de couleurs et son évocation solaire, l'imprimé en grande largeur 100% coton HALO reflète les changements subtils des couleurs du ciel et des flux de lumière tout au long de la journée. Dans ses teintes flamboyantes et verdoyantes, on retrouve la chaleur enveloppante de l'été, mais aussi le froid vif de l'hiver.









01 - Flamboyant



02 - Verdoyant

## INFORMATIONS TECHNIQUES

Test Martindale	25 000
Laize	292 cm
Poids	1168 g/ml
Composition	100% CO
Raccord vertical	46 cm
Raccord horizontal	/
Raccord	Droit
Certification NF	Cigarette Test
Utilisation	
Entretien	    



# Lagune

3235

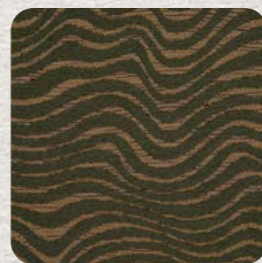
Le jacquard LAGUNE capture la beauté des sillons tracés dans le sable sous l'eau, empreintes discrètes des mouvements du courant. Le tissu évoque, par son fond irisé, un jeu d'ombres et de lumières où chaque vague redessine les formes du sable.



01 - Naturel



02 - Ocre



03 - Kaki



04 - Sienne



05 - Agave



06 - Nuit

## INFORMATIONS TECHNIQUES

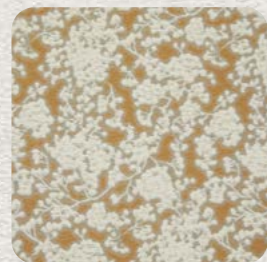
Test Martindale	30 000
Laize	138 cm
Poids	850 g/ml
Composition	73% CO, 10% PA, 10% CV, 7% PES
Raccord vertical	39 cm
Raccord horizontal	35 cm
Raccord	Droit
Certification NF	EN1021-1-2 & Cigarette Test
Utilisation	
Entretien	



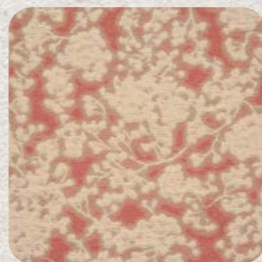
# Phénomène

3236

PHÉNOMÈNE est l'image d'un végétal qui se déploie doucement dans l'eau, floutant ses contours. Capturant la beauté changeante de la nature, cette fleur aquatique en ikat moderne incarne un processus de transformation, où chaque élément se fond dans l'autre.



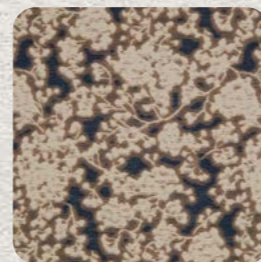
01 - Mordoré



02 - Corail



03 - Cyprès



04 - Boisé

## INFORMATIONS TECHNIQUES

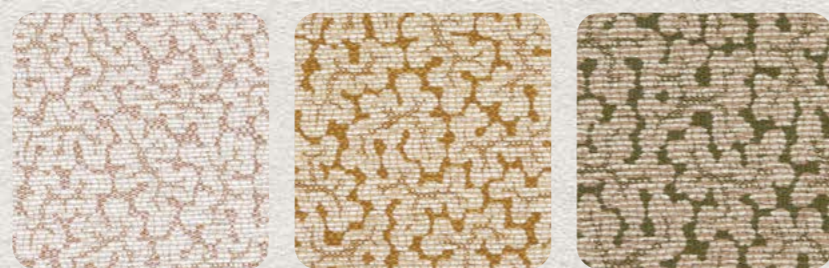
Test Martindale	35 000
Laize	143 cm
Poids	655 g/ml
Composition	70% CO, 15% PA, 15% PES
Raccord vertical	36 cm
Raccord horizontal	18 cm
Raccord	Droit
Certification NF	/
Utilisation	
Entretien	



# Coraux

3237

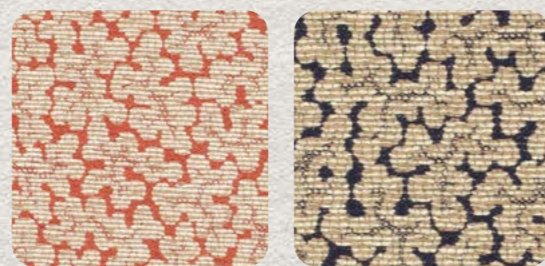
CORAUX puise son inspiration dans les formes organiques des coquillages et des coraux sous-marins. Ses reliefs subtils, comme des fragments de nacre, accrochent la lumière.



01 - Nacre

02 - Ocre

03 - Kaki



04 - Sienne

05 - Nuit

## INFORMATIONS TECHNIQUES

Test Martindale	40 000
Laize	148 cm
Poids	840 g/ml
Composition	55% CO, 10% LI, 7% PA, 10% PES, 18% CV
Raccord vertical	21 cm
Raccord horizontal	37 cm
Raccord	Droit
Certification NF	EN1021-1-2 & Cigarette Test
Utilisation	
Entretien	





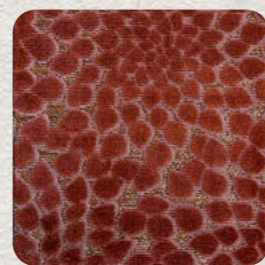
# Nénuphar

3238

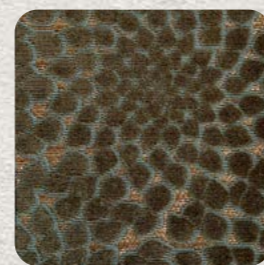
Inspiré du nénuphar flottant sur l'eau, ce velours épinglé se distingue par ses deux épaisseurs qui créent un effet de profondeur et de relief. Son poil mat, légèrement contrasté par un fond irisé évoquant le scintillement de l'eau, offre une sensation de douceur.



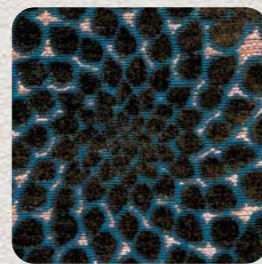
01 - Doré



02 - Sienne



03 - Kaki



04 - Cèdre



05 - Nuit

## INFORMATIONS TECHNIQUES

Test Martindale	50 000
Laize	139 cm
Poids	920 g/ml
Composition	77% CV, 23% CO, Poil du velours: 100% CV
Raccord vertical	28 cm
Raccord horizontal	17 cm
Raccord	Droit
Certification NF	/
Utilisation	
Entretien	



# Roc

3239

ROC est un petit motif structuré qui dévoile la beauté des strates d'une pierre que l'on aurait fendue. Son jeu de dégradés colorés donne au tissu une profondeur minérale. Chaque coloris rappelle les nuances organiques d'une roche travaillée par le temps.



01 - Naturel



02 - Rosée



03 - Terracotta



04 - Soleil



05 - Granit



06 - Céladon












07 - Malachite



08 - Boisé

## INFORMATIONS TECHNIQUES

Test Martindale	30 000
Laize	143 cm
Poids	863 g/ml
Composition	72% CO, 15% CV, 8% LI, 5% PA
Raccord vertical	6 cm
Raccord horizontal	2 cm
Raccord	Droit
Certification NF	EN1021-1-2 & Cigarette Test
Utilisation	   
Entretien	    



# Basalte

3240

Tissé au sein de la manufacture de la Maison Lelièvre à Panissières, BASALTE est un tissu aux teintes minérales subtiles. Inspirée par les falaises de calcaires, cette matière révèle une texture en relief et une élégance naturelle, se déclinant en trois coloris.



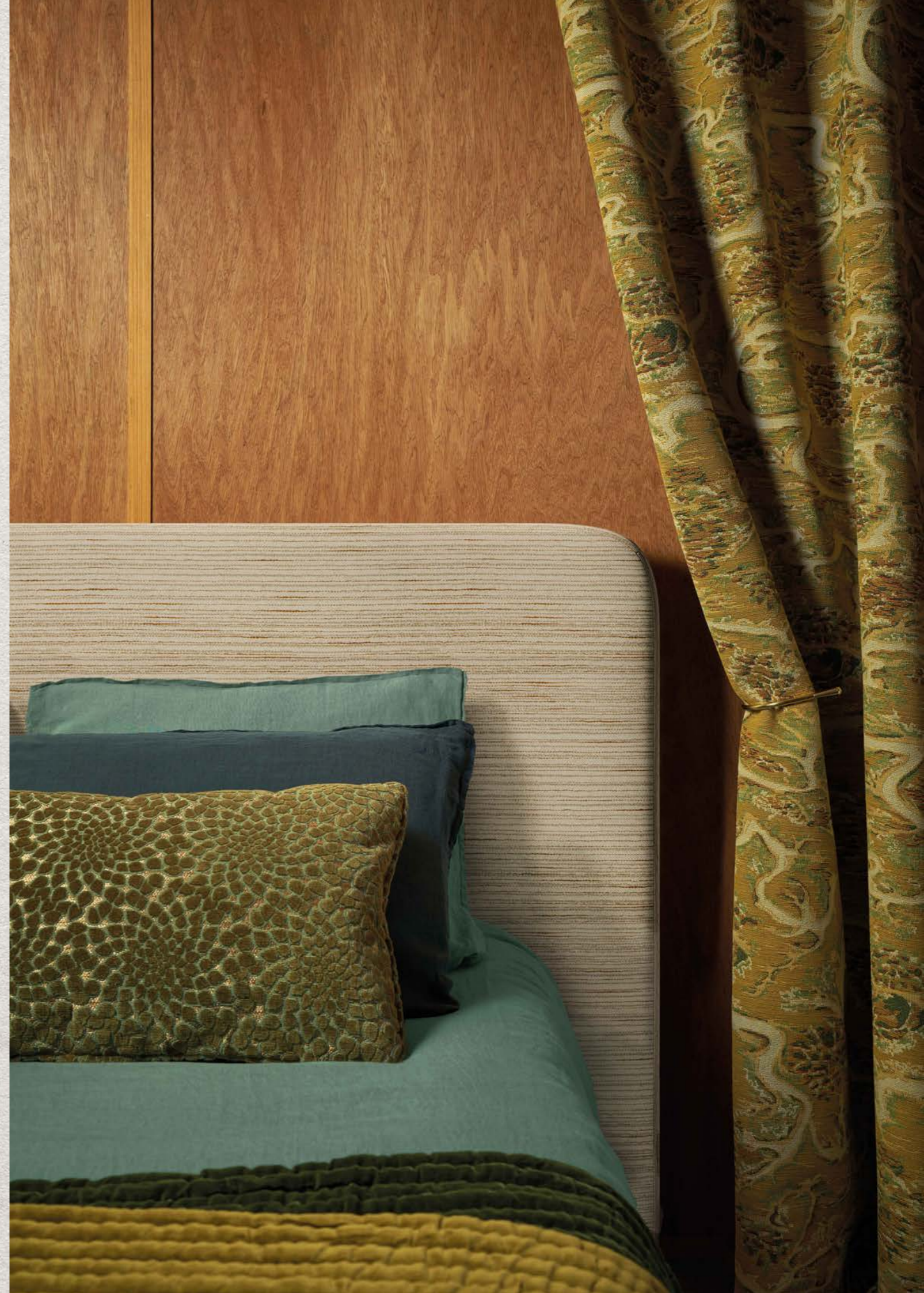
01 - Naturel

02 - Granit

03 - Argile

## INFORMATIONS TECHNIQUES

Test Martindale	40 000
Laize	138 cm
Poids	990 g/ml
Composition	34% PES, 27% CO, 24% PA, 8% CV, 7% LI
Raccord vertical	38 cm
Raccord horizontal	/
Raccord	Droit
Certification NF	/
Utilisation	
Entretien	



# Brise

1307

Légèreté et transparence s'unissent dans ce voile grande largeur non-feu (Trevira CS recyclé), alliant élégance et une main naturelle. Doté de lignes verticales à l'aspect nervuré et matelassé, ce tissu aérien apporte une délicate légèreté à l'espace.



01 - Écume



02 - Dunes

## INFORMATIONS TECHNIQUES

Laize	303 cm
Poids	200 g/ml
Composition	100% PES TCS (dont 74% PES TCS Recyclé)
Certification NF	M1, BS 5867, IMO 7
Utilisation	
Entretien	



LELIEVRE  
PARIS

Marie de Cheffontaines  
+33 (0)1 43 16 88 07  
mdecheffontaines@lelievreparis.com



Stéphanie Morlat  
+33 06 11 35 39 01  
stephaniemorlat@14septembre.com

Antoine Mbemba  
+33 06 72 37 13 51  
antoinebemba@14septembre.com